

TAKE  
FREE

ART MAP & EVENT GUIDE

国内最大級のギャラリー街で、アート巡り

東京  
アート  
アンティーク  
日本橋・京橋  
美術まつり

# TOKYO ART & Antiques 2025



2025 **4 | 24** thu **4 | 26** sat

# 東京 アート アンティーク Tokyo Art & Antiques

2025年 4 月 24 日 (木) 25 日 (金) 26 日 (土)

営業時間：各店舗の営業時間に準ずる

入場無料（一部有料のイベントがあります）

「東京 アート アンティーク」は、ご家族、お友達との気軽なギャラリー巡りから歴史好き、古美術愛好家の探索まで、幅広く楽しんでいただける地域に根ざしたアートイベントです。東京都中央区の京橋・日本橋エリアは、終戦直後から約150の多岐にわたる専門店が集積する、個性豊かなアート密集地。江戸・東京の歴史が息づく街で、古美術品、骨董、書画、絵画、工芸など古今の芸術に触れていただく好機です。白洲正子氏や川端康成氏ほか著名人が通った老舗の古美術店や画廊でも、ギャラリートークやチャリティ入札会などの参加型のプログラム、普段使いの手頃な品物から若手作家の展示会など、親しみやすいプログラムが企画され、敷居が高いと思われがちな美術店やギャラリーに気軽にお立ち寄りいただけます。お気に入りのアートを求めて、そぞろ歩きをお楽しみください。

2025 4.24 (thu) 4.25 (fri) 4.26 (sat)

Open during gallery hours.

Free admission (some individual event may need participating fee)

"Tokyo Art & Antiques" is a gallery-based art festival in and around Tokyo's Nihonbashi and Kyobashi district. The event will involve art dealers and galleries, introducing a wide range of art, from antique to contemporary. Related programs will be held to coincide with "Tokyo Art & Antiques." Visitors will be able to enjoy gallery talks, charity auction, reasonable sales, and many exhibits at galleries, including long-established ones that were frequently visited by people such as Masako Shirasu and Yasunari Kawabata. This event is scheduled in Nihonbashi and Kyobashi – places which are deeply connected with Japan's art history. By providing an opportunity for everyone, regardless of age or nationality, to become better acquainted with Japanese art and antiques, we hope to uphold the tradition of appreciating these works of arts in the future.

# 企画展スケジュール Exhibition Schedule

古美術・茶道具・古書

Antiques / Tea Ceremony Utensils / Antiquarian Books

4/19	20	21	22	23	24	25	26	27	28	29	30	5/1	
					茶道具特別展 - A 茶の美 (p.9)								
					敦煌からの贈り物 たったふたつだけの展覧会 - 01 井上オリエンタルアート GINZA(p.11)								
					花器と暮らし展 - 10 古美術川崎 横川志歩のなげいれの花 (p.14)								
					茶碗展Ⅶ - 12 宇野商店 (p.15)								
					17 古美術 奈々八 佐藤由美子のコーディネート (p.16)								
					Arts of Asia - 23 蘭山龍泉堂 (p.18)								
← 4/18 甲斐に遊ぶ 45 周年記念 優美なる骨董展 - 33 骨董の店 甲斐 (p.22)													
					宋磁 - 34 平野古陶軒 (p.23)								
					五彩 - 35 稲村美術 (p.24)								
					日本の美 - 39 古美術 京橋 横川志歩のなげいれの花 (p.25)								
					しゅき ちゃき かき展 - 41 古美術いづみ (p.25)								
					茶器展 - 43 齋藤紫紅洞 (p.26)								
					44 花徑 入札会 (p.26)								
					中国古来の美術 - 49 去来 入札会 (p.29)								
					Life on this planet - 50 木鶏 (p.29)								
				仏教美術の伝播Ⅳ - 52 風招 入札会 横川志歩のなげいれの花 (p.30)									
					53 つつみ美術 横川志歩のなげいれの花 (p.30)								
					酒器いろいろ - 55 侘助 (p.31)								
			掌のオリエント古美術 - 56 ギャラリーマリ (p.31)										
← 4/6 樂の全てが揃う即売会 併設 茶道具正札市 - 59 下井美術 (p.32)													6/30 →
					～お茶碗いろいろ～ - 60 古美術 藤島 (p.32)								
				親美・喜兵衛・行雄受け継がれる料紙の美 - 68 五月堂 横川志歩のなげいれの花 (p.36)									
					中国古代の青銅器と陶器 - 70 浦上蒼穹堂 (p.35)								
					普段使いの古伊万里展 2025 - 72 前坂晴天堂 佐藤由美子のコーディネート (p.36)								
				掌中緑陰 ― 高麗青磁小品展 ― - 75 壺中居 (p.38)									
					桃山の陶芸Ⅲ - 78 上原永山堂 (p.39)								
					青と白とそのあいだ - 83 大熊美術 (p.41)								
					古美術のススメ HELLO, ENJOY, ANTIQUES - 84 井上オリエンタルアート 日本橋 (p.42)							5/12 →	

\* 企画展開催につきまして、変更や中止等がある場合がございます。最新の情報ウェブサイトよりご確認ください。

近・現代工芸・近代絵画・現代美術

Modern & Contemporary Craft / Modern Paintings / Contemporary Art

4/19	20	21	22	23	24	25	26	27	28	29	30	5/1	
		山田りえ展 - 03 柴田悦子画廊 (p.11)											
					KLASSIK KOLLEKTION 2025 - 07 ルカスカンジナビア (p.13)								5/5 →
		“蔵ざらえ!!” ギャラリーコレクション展 - 08 鈴木美術画廊 (p.13)											
					コレクション展 - 14 翠波画廊 (p.15)								
← 4/6		開廊 22 周年展 - 18 シルクランド画廊 (p.16)											
			SELECT exhibition 2025 - 19 孔雀画廊 入札会 佐藤由美子のコーディネート (p.17)										
				ギャラリーセクションチャリティー入札会 - 20 林田画廊 入札会 (p.17)									
← 4/16		片口昇展 〜悠久のゆらぎ〜 - 21 エトワール画廊 (p.17)											
			CELADON:FLAT 伊藤秀人 produced by MAYUYAMA CO., LTD. - 22 RYUSENDO GALLERY(p.19)										
					巧術 - 24 池内美術 (p.20)								
← 4/18		青木岳文 個展 Floating Vessels - 27 megmu art アーティストトーク (p.20)											
					李龍淳個展「満月壺(タルハリアン)」 - 28 GALLERY 麟 (p.21)								
斉藤望展		“Golden Flora” - 31 四季彩舎 (p.21)											
賢古考新		扇面展 - 32 酒井京清堂 (p.22)											
← 4/13		鶴川勝一個展「禍去りもの」 - 36 木之庄企画 (p.24)											
← 4/11		西久松友花個展 - 40 ROD GALLERY (p.25)											
		リセイ 個展一炎の歌ー - 42 八犬堂 (p.26)											
← 4/14		大藝術家 北大路魯山人展 - 45 魯卿あん (しぶや黒田陶苑 京橋店) (p.27)											
		黒川大介個展XI - 48 松森美術 (p.28)							5/2 →				
					Life on this planet - 51 メゾンドネコ (p.29)								
							オートモアイ新作 個展 - 62 Gallery & Bakery Tokyo 8 分 (p.33)			5/27 →			
← 4/12		森山大道 / セイヤー・ゴメス - 64 タカ・イシイギャラリー 京橋 (p.34)							5/31 →				
			朝長弘人「雷」 - 65 KOSAKU KANECHIKA(p.34)							5/2 →			
		ギャラリーコレクション 2025 春 - 69 ギャラリーこちゅうぎょ (p.36)											
					「奥村土牛 一素描と書一」 - 71 紫鴻画廊 (p.36)								
← 4/18		川瀬忍 美曾手 - 73 中長小西 (p.37)											
					日本画・洋画常設展示 - 74 春風洞画廊 (p.38)								
← 4/16		“愛でる” 100 年後のアンティーク展 - 76 不忍画廊 入札会 (p.39)											
					V ★コレ ( 竹籠の展示 ) - 77 花筥 -HANABAKO- (p.39)								
					辻村史郎 花器と酒器 - 85 かみ屋 (p.42)								
					山添洋展一光り輝く風景の魅力 - 86 日本橋小伝馬町ギャラリー (p.43) 5/23 →								

\* 企画展開催につきまして、変更や中止等がある場合がございます。最新の情報ウェブサイトよりご確認ください。



**Q** どのギャラリーが参加しているの？

**A** このパンフレットの参加ギャラリーをご参照ください。また、ウィンドウなどに出ている白のロゴ入った赤い旗が目印です。



**Q** 見るだけでもいいの？

**A** もちろんかまいません。作品の由来、使い方、作家について聞くと、より一層見る楽しみが増えます。普段はガラス越しにしか見ることのできないような作品をとことん間近に見て、感じるができます。作品に触れてみたい場合は、店内のスタッフにお気軽にお声かけください。

**Q** なんだか入りづらい…。

**A** そのための三日間です！ 敷居が高いと思われがちなギャラリーや美術店ですが、入ってみるとオーナーやスタッフは気さくな方が多く、話が弾めばお店の奥から普段は飾っていない作品を出してくれることも。より多くの方に良い美術品を知って、楽しんでもらいたい、このイベントには、オーナーたちのそんな思いが込められています。

**Q** 3日間では回りきれない！

**A** 全てを見て回るのは難しいでしょう。ジャンルを絞って回られることをお勧めします。ほとんどのギャラリーは通常も営業していますので、下見のつもりでギャラリーの雰囲気を見て回るのもお勧めです。後日ゆっくり楽しむことができますし、オーナーともじっくりお話をすることができます。また、ギャラリーによっては企画展の開催期間が長いものもありますので、時期をずらして回ることもできます。

**Q** 何から見ていいかわからない。

**A** 開催期間中はトークイベントやワークショップなどがあり、半数以上の店舗で東京アートアンティーク期間に合わせて企画展を開催しています。それらのイベントを通じて、多くのジャンルから興味を持ったものを見ていくことをお勧めいたします。（企画展やイベントの詳細は各店舗にお問合せください）  
早速チェックしてみましょう！



東京 アート  
アンティーク

## ARTISTS TALK

### —美術・工芸の継承と発展—

日本橋、京橋は古くよりお茶道具や古美術を扱う店が軒を連ねる街であり、現代ではコンテンポラリーアートのギャラリーも加わり、文化の中心として発展を遂げています。文化が生き継がれているアートの街で「過去の技術や思想を受け継ぎ今に繋ぐ」という在り方に共鳴する作品制作をされているアーティストの方々を招き、アーティストトークを開催します。

**アーティスト：三宅一樹、青木岳文、西久松友花**

**ファシリテーター：近藤雄紀（蒔山龍泉堂）、藤田つぐみ（ROD GALLERY）**



三宅一樹 Miyake Ikki（彫刻家）

1973年東京都生まれ。樹木と真摯に向き合い、木に内在するかたちを具現化する作風で知られる彫刻家。特に、御神木からその神性を彫り出す「神像彫刻」が代表的なシリーズで、壺中居を中心に個展を開催しています。

時代を越えてきた古美術に学び、その要素を研究することで、自らの作品を深化させています。

[www.atelier-kayanoya.com](http://www.atelier-kayanoya.com)

**秋に 75 壺中居 にて個展を開催（p.38）**

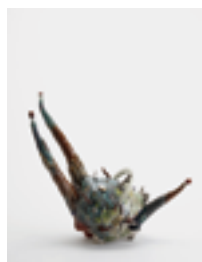


青木岳文 Aoki Takefumi（陶芸作家）

1991年生まれ。白磁土をスポイト状の道具でごく小さな粒状に絞り出し、それらをつなぎ合わせるように積み上げ、型取りした帯状のパーツと組み合わせた造形作品を制作しています。磁土を型取りすることで生まれるまっすぐで幾何学的な面と、手で一粒一粒絞り出し積み重ねた軽やかで空気感のある面が光を受けて繊細な陰影を見せ、白く凛とした調和を生み出しています。


 [aokitakefumi](https://www.instagram.com/aokitakefumi)

**期間中は 27 megumu art にて「青木 岳文 個展」を開催（p.20）**



西久松友花 Nishihisamatsu Yuka（陶芸作家）

1992年京都市生まれ。京都市立芸術大学大学院美術研究科修士課程陶磁器修了。生物が作り出す巣や営み、生命の循環などに関心を持ち、それらの形象をドロイングによって部分的に抽出し、陶立体に変換しています。また表面に装飾を施しながら、様々な性質・表情を持つ釉薬を造形に応じて使い分けることで多彩な表情を生み出しています。其々の生物が独自に構築した「環世界」をテーマに、ミクロの世界を探ります。

 [yuka.nishihisamatsu](https://www.instagram.com/yuka.nishihisamatsu)

**期間中は 40 ROD GALLERY にて「西久松友花 個展」を開催（p.25）**



# Special Talk Event

開催日 **4月25日(金)** 19:00 ~ 20:30 (受付: 18:45 より)  
会場 **TODA HALL & CONFERENCE Tokyo Room 401**  
定員 **80 名**  
参加費 **無 料 (事前申込制)**

## お申し込み方法

受付開始 **3月21日(金) より**  
締め切り **4月20日(日) まで** (定員になり次第終了する場合がございます)



### 【スマートフォンから申し込む】

左の QR コードをスマートフォンのカメラで読み込み、  
PEATIX サイトよりチケットをご購入ください。



チケット購入  
PEATIX



### 【パソコンから申し込む】

<https://artist-talk.peatix.com> にアクセス、  
または、東京アートアンティーク HP のイベント案内からアクセスして、  
チケットをご購入ください。

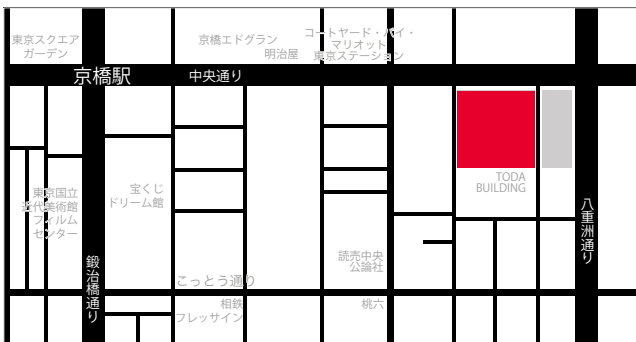
\*ご購入には、PEATIX アカウントの登録が必要です。登録料や手数料などは発生しません。

\*東京アートアンティークウェブサイト、SNS のご案内からもお申し込みいただけます。

## アクセス

### TODA HALL & CONFERENCE TOKYO ROOM 401

東京都中央区京橋 1-7-1 TODA BUILDING 4 階  
(正面入り口よりエスカレーターで 4 階までお上がりください。)



## チャリティ入札会

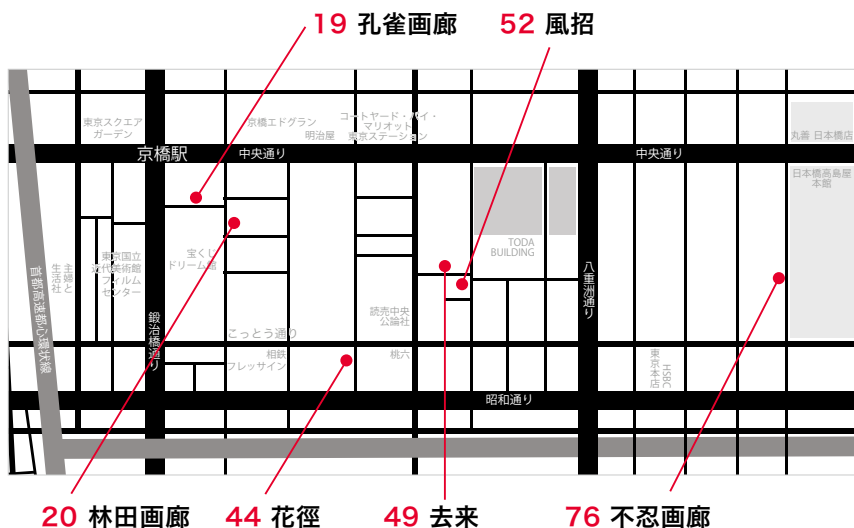
### Tokyo Art & Antiques 2025 Charity Auction

美術品の購入は、ハードルが高いと思ったことはありませんか？

東京 アート アンティークでは、初めての方でも気軽に参加できるチャリティ入札会を体験していただけます。参加方法は簡単。作品を見て、ご自身で決めた金額を記入して入札箱に入れるだけ。入札のワクワク感を楽しんでみてください！

落札金額の一部は慈善団体へ寄付されます。

※寄付金額はイベント終了後、ホームページにて発表いたします。



## 参加方法

3月24日(月)より、ホームページで入札作品の写真をご覧いただくことができます。

※全ての作品が掲示されるわけではありません。また、ホームページからの入札は行っておりません。

東京アートアンティーク期間中に来店し、作品をじっくり吟味いただき、入札用紙に落札希望金額を記入して入札箱へ投入します。後は待つのみ！

落札結果はイベント期間終了後、店舗より直接落札者のご連絡先へ発表されます。

【寄付先例】社会福祉法人 東京都共同募金会、公益財団法人 日本生態系協会 等  
(寄付先は出品店舗にお尋ねください)

**入札開始：2025年4月24日(木)**

※店舗により会期以前より入札を受け付ける場合があります。

**入札締切：2025年4月26日(土)**

※店舗により27日(日)まで入札を受け付ける場合があります。

※入札用紙の注意事項を良くお読みになり、同意の上で入札ください。





鈴木博文 美術解説家

公立中学校正規美術教員を9年勤務後、現在は執筆活動やSNSにて「なんとなくからなるほどへ」をモットーに、美術が楽しくなる「視点」をわかりやすく解説する。



## 「美術解説するぞー」と行く！ 東京 アート アンティーク鑑賞ツアー

SNS や Youtube で人気を博している執筆家でありインフルエンサーである『美術解説するぞー』さんと一緒にギャラリーを巡る鑑賞ツアーを開催します。するぞーさんセレクトのギャラリーで、店主の話とともに、するぞーさん視点からの解説も聞ける、贅沢な2時間のツアーです。

### 開催日

第1回：4月24日(木) 13:00～15:00

第2回：4月26日(土) 11:00～13:00

参加費：1,000円(ワンドリンク付き)

予約：事前申込制

定員：各回8名先着順

申込み：右のQRコード

または下記のURLよりお申込みください

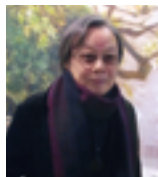
<https://taa2025-tour.peatix.com>

3/21(金) 受付開始!  
TAA 鑑賞ツアーの  
お申込みはこちら



## 56 ギャラリーマリ 主催企画

さまざまな古代文明の発祥地であり、多様で豊かな文化を育ててきたオリエント(中近東)と地中海地方の国々、都市や遺跡などを旅行家・巖谷國士氏の講演と写真によってめぐります。広大な地域の歴史と風土、生活と文化のありさまを、ひとつの旅として体験できるまたとない機会になるでしょう。



巖谷國士 (いわや くにお)

仏文学者・美術批評家・明治学院大学名誉教授。シュルレアリスムの研究と実践で知られるが、旅行家・紀行作家でもあり、日本全県と世界全州60数か国をめぐっている。ヨーロッパと地中海、オリエント世界、アジアと日本の各地についての著述・講演・写真展など、多彩な活動を展開。

### 巖谷國士先生★連続2回講演

## 「古代文明を旅する オリエントと地中海」

### 開催日

第1回：4月26日(土) 15:00～17:00(開場14:30)

「オリエント世界 文明の発祥と古代国家の興隆」

第2回：4月27日(日) 15:00～17:00(開場14:30)

「地中海世界 古代のエーゲ海からイベリア半島まで」

会場：オフィス東京3階

東京都中央区京橋1-6-8 コルマ京橋ビル

受講料：2回とも聴講希望：5,500円

：1回だけ聴講希望：3,300円

(ご希望の回をお知らせください)

：当日券 3,500円にて事前申込をなされない

場合でも聴講は可能です

申込み：右のQRコードよりお申込みください

主催：ギャラリーマリ(p.31)

巖谷國士講演会  
のお申込みはこちら





## 佐藤由美子の空間コーディネート

### Profile

空間コーディネーター・食空間デザイン Studio Strale 代表。日本の伝統文化、伝統工芸を研究するかたわら、伝統工芸を広めるために活動。日本の物作り、西洋の物作りをテーブルを通して美しく表現し、その世界を応援。様式にとらわれない豊かな表現力をもって手掛ける空間は、多くの人々を魅了しています。



## ギャラリーの作品で空間コーディネート

和と洋の組み合わせで輝くような空間を作り出す佐藤由美子先生が、ギャラリーの作品を使用してコーディネートコーナーを作成します。

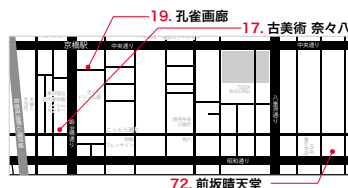
モダンで現代の生活空間に活かしくなるコーディネートは定評があり、家庭画報で器や漆器のコーディネートを担当し、伝統工芸に携わる幅広い活動を紹介されました。いつもと少し違うギャラリーの空間をお楽しみください。

コーディネートする店舗：

古美術 奈々八・孔雀画廊・前坂晴天堂



frogfrog1001



## 横川志歩の「なげいれ」の花

### Profile

2006年より花人・川瀬敏郎先生に師事。「なげいれ」の花を学び始め、現在に至る。各種イベント、古美術店や老舗料理店、有名アパレルブランドでの定期的ないけこみ、企業研修を担当している他、表参道、市ヶ谷などで教室を主宰。



## ギャラリーの花器に季節の花を生ける

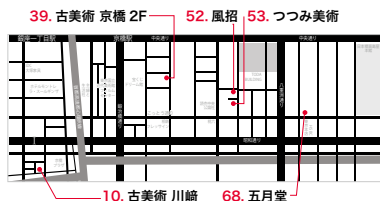
古美術のコレクターでもある横川志歩先生が、古美術店の花器に春から初夏へ移りゆく野の花をいれます。自然の草花のありのままの姿をいかすなげいれの花は古美術との相性が良く、その魅力を引き立てます。横川氏が花人となったのも、古美術好きが高じてのこと。古美術を愛する横川氏の花の世界に触れてみてください。

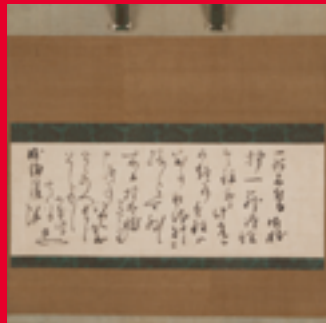
いけこみをする店舗：

古美術 川崎・古美術 京橋  
風招・つつみ美術・五月堂



shiho\_yokokawa





日時

令和7年4月

24/25/26日

THU

FRI

SAT

OPEN 11:00-18:00

会場 A

ギャラリーくぼた  
京橋

〒104-0031 東京都中央区京橋2丁目7-11

Art MapA 3-D

# 茶道具特別展



蝶画 河太郎養

銀座美術



堅手 盃

河善

## 茶の美

Chanoyu fine art dealers



<https://cha-no-bi.com>

商品に関するお問合せは、茶の美サイトから各店舗へお願いいたします。



参加店舗

河善 (神楽坂)・玉鳳堂 (青山)

銀座美術 (銀座)・齋藤紫紅洞 (京橋)

会期中のお問合せは 090-4029-2762 担当：齋藤紫紅洞 齋藤まで





# 目の眼 オープン 3 Days

2025. 4/24 (Thu) - 4/26 (Sat)

3日間とも 11am - 5pm



東京アートアンティーク期間中は  
目の眼に遊びにきませんか

東京アートアンティークは、日本橋・京橋・銀座界隈に  
集まる骨董・古美術店、画廊、ギャラリーなどがそつ  
て参加する地域密着型のアートイベント。昨夏、京橋に  
移転した私たちも微力ながら応援参加することにしまし  
た。

期間中は編集部を開放。ちょっとした休憩場所にご利用  
いただけます。雑誌『目の眼』や書籍販売、デジタル読  
み放題のガイドなど。お店紹介から骨董・古美術に関す  
る相談まで。看板を目印に、気軽にお立ち寄りください。



骨董・古美術メディア「目の眼」

京橋2丁目12-2 三貴ビル3F

\*京橋駅4番から徒歩3分、宝町駅A6/A7から徒歩1分

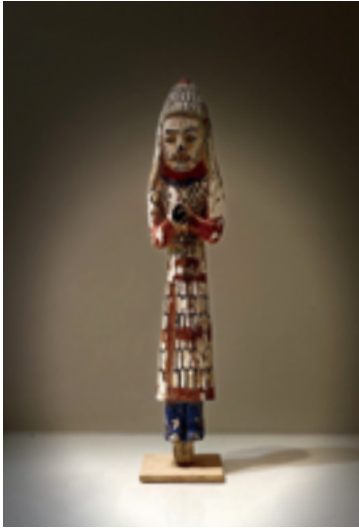
\*Halco (1F)、megumu art (2F) と同ビル

info@menonline.com

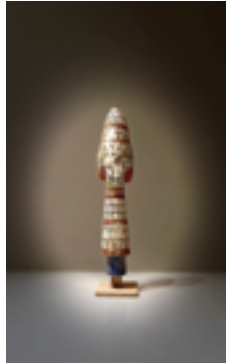
TEL 03-6721-1152 (4/24-4/26期間中のみ)







唐 木製加彩彩武人俑 中国・唐時代 8-9 世紀頃 現・甘肅省敦煌市近辺出土 伝 大谷光瑞請来



## 敦煌からの贈りもの ～たったふたつだけの展覧会～

4月24日(木) - 26日(土)

かつて遥かなシルクロードの交差点として、隊商たちが行き交った都市がある。そこは、砂漠の彼方、オアシスとして栄えた隊商都市。だが、やがては衰退の一途を辿った。そこはトルファン敦煌。

この中央アジアの地に向け、明治期に日本から探検隊が赴いた。大谷光瑞師による探検隊だ。何と壮大な部隊だったことか。

この地の何処からか我々の前に届いた遺物がある。それは、ふたつだけの小さな木俑。それぞれには彩色が施された、インド人兵士とおぼしき木俑二体。おそらくは、唐時代にそこに存在し、今はその現像を残すだけの二人の人物像。

どうぞこの機会にご高覧くださいませ。

店主謹白

### 01 井上オリエンタルアート GINZA

T. EDO INOUE & SON oriental art Ltd.

11:00-18:00 銀座 2-4-1 銀楽ビル 1 階・地階

Ginraku bldg. 1F/B1 2-4-1 Ginza ☎ 03-6263-0727 FAX.03-6263-0730

English Art MapA 1-A



渡邊三方堂は大正 13 年創業。中国・朝鮮古陶磁・金石を中心に扱っております。

Oriental works of art collection.

### 02 渡邊三方堂 WATANABE-SANPODO & Co.,LTD.

11:00-18:00 銀座 2-4-1 銀楽ビル6階

Ginraku bldg. 6F, 2-4-1 Ginza

☎ 03-3567-8382 FAX.03-5579-9373

mobile: 090-8770-4352



English Art MapA 1-A



武蔵野図 P15

### 山田りえ 展 4月21日(月) - 27日(日)

現代日本画の巨匠・加山又造教室で学び、絢爛豪華な琳派の流れを継承、生命力に満ちた現代の花卉表現や独特の世界観で知られる日本画家の新作を紹介します。

### 03 柴田悦子画廊 Shibata Etsuko Gallery

12:00-19:00 (日祭日 ~ 18:00)

銀座 1-5-1 Ginza HOLON II 2 階

GINZA HOLON II 2F, 1-5-1 Ginza

☎ 03-3563-1660

4/25(金)  
20時まで営業



English Art MapA 1-B

## “初参加！” ビルの8階どうぞ！



鎌倉で11年、銀座7丁目で21年間営業し、2024年9月より現在の銀座1丁目に移転いたしました。古い茶道具や仏教美術をメインとする古美術全般を扱っています。



### 04 古美術 桃青

Kobijutsu TOSEI

11:00-17:00 (会期中は18:00) 銀座1-8-2 銀座ブルミエビル8階  
Ginza premier bldg. 8F, 1-8-2 Ginza

☎03-6288-6566



Art Map A 2-B



明治期に製作され、万国博覧会などを通して欧米で大変な人気を博した、蒔絵・七宝・金工・印籠・京薩摩などの細密な工芸品を展示しています。

We have art craft in Meiji period. Cloisonne, lacquer, metalwork, inro, Satsuma wear.

### 05 長谷宝満堂 Houmando Ltd,

10:00-18:00(月~金)(mon-fri)

10:00 -17:00(土)(sat) 銀座1-9-1

1-9-1 Ginza

☎03-3561-6697 FAX.03-3561-5831



English Art Map A 2-B



### 06 河井汲古堂 Kawai Kyukodo

10:00-18:00 銀座1-9-5 池田ビル1F

IKEDA bldg.1F,1-9-5 Ginza

☎03-3567-3333 FAX.03-3567-3333



Art Map A 2-B





## KLASSIK KOLLEKTION 2025

4月24日～5月5日  
水曜定休日

20世紀前～中葉の北欧デンマークで作られたヴィンテージ家具や工芸、絵画作品を集めた展示販売会『クラシック・コレクション2025』を開催します。オーレ・ヴァンシャーやフィン・ユールなどによる名作椅子をはじめ、アクセル・ペンツェンの絵画作品、Carlsbergのロゴで知られるトルバルド・ビンドスボルのベースなど、見どころのある作品が集まりました。楽しんでいただけましたら幸いです。

### 07 ルカスカンジナビア Luca Scandinavia

12:00-18:00 水曜定休日 銀座 1-9-6 松岡第二銀緑館1F  
Matsuoka daini ginryokukan bldg. 1F/1-9-6 Ginza  
☎ 03-3535-3235



## “蔵ざらえ！！” ギャラリーコレクション展 蔵出しの絵画・工芸・版画を展示

4月21日(月) - 26日(土)

### 08 鈴木美術画廊 SUZUKI ART GALLERY

11:00-18:00 銀座 1-13-4 大和銀座ビル 1階  
Daiwa Ginza bldg. 1F, 1-13-4 Ginza  
☎ 03-3567-1110 FAX.03-3567-1114





茶道具を中心に懐石道具、西洋アンティーク、絵画、刀剣、中国美術等、幅広く取り扱いしております。

## 09 古美術 ささき Kobijutsu Sasaki

11:00-18:00 銀座 1-14-7 吉澤ビル 1 階

Yoshizawa bldg. 1F, 1-14-7 Ginza

☎ 03-5524-3324 FAX.03-5524-3314



English Art MapA 3-A



## 横川志歩の なげいれの花

## 花器との暮らし展

4月24日(木) - 26日(土)

日々の暮らしの中で、ご自宅や職場で花器をお探しの  
方々へ、お手頃な物から、器単体として存在感のある  
ものまで展示即売致します。

## 10 古美術 川崎 art kawasaki

11:00-18:00 銀座 1-24-5 東ビル 1 階

Higashi bldg. 1F, 1-24-5 Ginza

☎ 03-6264-4150 mobile:090-5960-3156



会期中は 19 時まで営業

中国語 Art MapA 4-A



加島美術では、中世から近代に至る日本画・書画・  
洋画・工芸など、日本美術の優品を取り扱っています。  
多彩な視点から日本美術の魅力を紹介する企画展を  
開催するほか、日本美術に特化したオークション「廻  
-MEGURU-」を主催しています。どうぞお気軽にギャ  
ラリーへお立ち寄りください。

## 11 加島美術 KASHIMA ARTS

10:00-18:00 京橋 3-3-2 / 3-3-2 Kyobashi

☎ 03-3276-0700



English Art MapA 1-B



物語作家、人間国宝、近現代作家を中心とした新作  
工芸を扱っております。 珍しい品々も多く取り揃えて  
おりますので、どうぞお気軽にお問合せ下さいませ。

## 13 ギャラリー 黒川 Gallery Kurokawa

11:00-18:00 京橋 3-6-21 2 階

2F Sogou bldg. 3-6-21 Kyobashi

☎ 03-6228-7888



Art MapA 2-B







絵御本丸紋茶碗

## 茶碗展Ⅶ

4月24日(木)  
- 26日(土)

宇野商店では、毎年ご好評いただいております「茶碗展Ⅶ」を開催致します。歴代の樂茶碗や高麗茶碗、時代の国焼茶碗などの銘品を一堂に展示致します。是非お気軽にお立ち寄り下さいませ。

### 12 宇野商店

Uno Shoten.co.,ltd.

10:00-18:00

京橋 3-3-4 京橋日英ビル 1F  
1F Kyobashi Nichiei Building,  
3-3-4 Kyobashi

☎ 03-6225-2265

FAX.03-6225-2295



Art MapA 1-B



ルノワール「婦人像」1904年頃

## コレクション展 4月24日(木) - 26日(土)

今年で創業 35 年を迎える翠波画廊では、美術史に名を残す有名画家の絵画から現代アーティストの作品まで、常時 1000 点の作品を豊富に取り揃えています。その中から選りすぐりの作品を一堂に展示販売いたします。

### 14 翠波画廊 Gallery SUIHA

10:00-18:00 京橋 3-6-12 正栄ビル 1 階

Shoueï bldg. 1F, 3-6-12 Kyobashi

☎ 03-3561-1152



English Art MapA 2-B



日本の古美術品、茶道具と中国の古美術品を扱っております。どうぞお気軽にお立ち寄りください。

### 15 小川商店 OGAWA SHOTEN CO., LTD.

9:30-17:00 京橋 3-9-7 鈴木ビル 1 階

Suzuki bldg. 1F, 3-9-7 Kyobashi

☎ 03-5524-1131 FAX.03-5524-1132



English, 中国語 Art MapA 3-B





武蔵野屏風 桃山後期から江戸初期

美しい江戸絵画の世界へようこそ！

桃山江戸絵画などを扱っております。

江戸絵画はその時代特有の繊細さはもちろんですが、定番の山水や花鳥図などではなく、鑑賞している人が楽しく、時にはその隠された意味を考えるような心温まる作品を集めております。

## 16 藤美術 FUJI ANTIQUES

10:00-17:00 京橋 3-7-10 東宣ビル 1 階

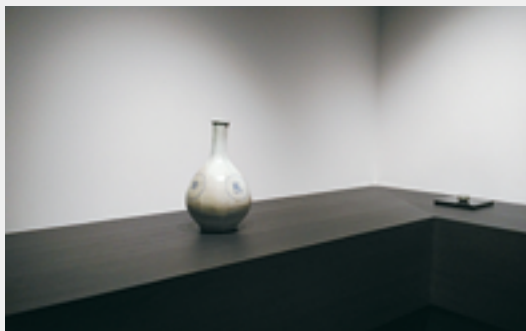
Tosen bldg. 1F, 3-7-10 Kyobashi

☎ 03-6263-0953 FAX.03-6263-0953

mobile: 080-3265-1445



English Art MapA 3-B



## 佐藤由美子のコーディネート

繊細で優美、小品でも力のあるものと心掛け努力しております。

## 17 古美術 奈々八 NANAYA

12:00-19:00 京橋 3-7-10 東宣ビル 1 階

Tosen bldg. 1F 3-7-10 Kyobashi

☎ 03-3561-8118

FAX.03-3561-8118

🌙 19時まで営業



English, 中国語 Art MapA 3-B



蔡 國華《花瓶》F8 キャンバスにアクリル

## 開廊 22 周年展

4月6日(日)～26日(土)

11:00～19:30  
(土・日・祝祭日は18:30まで)

※ 最終日は午後4時閉廊



北村 さゆり《収穫 いちご》23×26cm 日本画

2003年銀座 6丁目に开店以来 22年、今春から移転した新天地京橋で初めての展覧会を開催致します。現代の日本画、洋画、立体作品を取り扱う中で、物故作家中心の企画展や、若い世代に特化したグループ展も続けております。ここでは当画廊を支えてくれる現代作家 28 名による作品をご紹介します。

## 18 シルクランド画廊

SILKLAND GALLERY

11:00～19:30 京橋2-5-22 キムラヤビル 1F

kimuraya bldg. 1F, 2-5-22 Kyobashi

☎ 03-5915-4106

🌙 4/25は 20:00まで



English, 中国語 Art MapA 2-C





🚩 佐藤由美子のコーディネート

## SELECT exhibition 2025

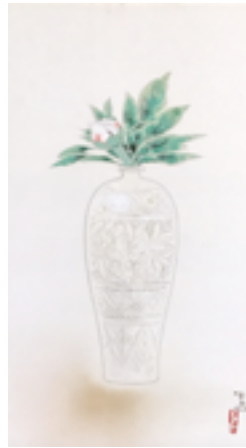
4月22日(火) - 27日(日) 📍入札会

### 19 孔雀画廊 kujaku gallery

11:00-18:00 京橋 2-5-18 京橋創生館1階  
Kyobashi Souseikan 1F 2-5-18 Kyobashi  
☎ 03-3535-3334 FAX. 03-3535-3334



English Art MapA 2-C



前田青邨 牡丹

## ギャラリー セクション

チャリティー  
入札会

4月23日(水)  
- 26日(土)

📍入札会

日本画を中心に昭和、平成の逸品から、ちょっと変わった珍品までギャラリーがセレクトした作品展を開催いたします。またチャリティ入札会も併催致します。

### 20 林田画廊 Hayashida Gallery

10:30-18:00  
京橋 2-6-16 / 2-6-16 Kyobashi  
☎ 03-3567-7778  
FAX.03-3564-5826



English Art MapA 2-C



## フックと アート観賞マナー講座

### 作品の写真撮影は NG?

素敵な作品や気になる作品が見つかったら、スマホで写真をとっておきたいな、と思ったり、SNSに投稿したくなったりしませんか?でも、ギャラリーで扱っている作品の中には、撮影がNGなものも。

ネットに流すのはNGだけど、個人的な思い出として取っておくのはOKなど、ギャラリーによっても対応が違うので、写真を撮りたいときは必ずスタッフに一言声をかけてくださいね。

売り物でないものを展示している場合や、コレクターにお願いして展示しているもの、色々な事情があります。そういったものは、持ち主に対する配慮が必要だったりするので、マナーとして一言ことを入れるのが大切です。

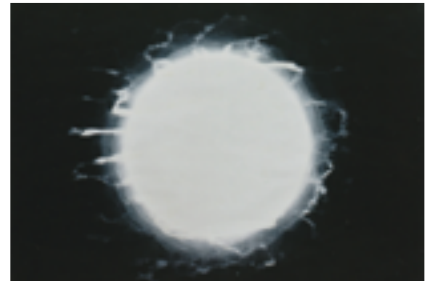
## 片口 昇 展 KATAGUCHI NOBORU ONE-MAN SHOW

### ～悠久のゆらぎ～

Traces of Eternity

4/16(水) ~ 4/26(土)

※20日(日) 休廊



2025.2/28 Prominence(141x201cm)

### 21 エトワール画廊 GALERIE ETOILE

11:00-18:00 京橋 2-6-13 / 2-6-13 Kyobashi  
☎ 03-3561-2041



English Art MapA 2-C





## Arts of Asia

4月24日(木) - 26日(土)

中国、日本、ペルシア、インドといった広範な地域にまたがるアジアの美術品を展示いたします。  
陶磁、土偶、ガラス、細密画など多種多様な文物をお楽しみ下さい。

**23 繭山龍泉堂** MAYUYAMA & CO., LTD.

11:00-18:00 京橋 2-5-9 / 2-5-9 Kyobashi

☎ 03-3561-5146 FAX.03-3561-6716

  
English  
Art MapA 3-C







CELADON:FLAT 伊藤秀人 高 40.5 cm 幅 53.0 cm

## CELADON:FLAT 伊藤秀人

produced by MAYUYAMA & CO., LTD.

4月22日(火) - 26日(土) 11:00-18:00

陶芸家伊藤秀人と協力し、新たなやきものの価値を創出する試みとして、立体造形でありながら平面作品として美的に成立することに主眼を置いた青磁作品を制作しました。

### 22 RYUSENDO GALLERY

TAA 期間外不定期 Open irregularly except for TAA period  
京橋 2-5-9 / 2-5-9 Kyobashi ☎ 03-3561-5146 FAX.03-3561-6716



English

Art MapA 3-C



24


K  
O  
H  
I  
J  
U  
T  
S  
U

# 巧術

THE ANSWER OF  
JAPANESE CONTEMPORARY ART

池内美術  
IKEUCHI FINE ART CO.,LTD.

11:00-17:00  
中央区京橋 2-12-1  
2-12-1, Kyobashi Chuo-ku  
03-3562-5080 / 0901840-0063  
Art Map **A-3C**




東京京橋、骨董街の路地を少し入ったところにたたずむ隠れ家的な店です。美濃、唐津など桃山古陶を中心に扱っております。

## 25 古美術 凛 Rin Art

11:00-18:00 京橋 2-12-5

2-12-5 Kyobashi

☎ 03-3564-4344



Art MapA 3-C



東洋古美術、古陶磁。

## 26 古美術 明成

Meisei Antiques Asian Ceramics & Art

10:00-18:00 京橋 2-12-5

2-12-5 Kyobashi

☎ 03-3561-6030

FAX.03-3561-6030



Art MapA 3-C



## 青木岳文 個展 Floating Vessels

4月18日(金) - 27日(日) ※20日(日)は休み

### 🚩 25 (金) アーティストトークに参加

青白磁土を手で一粒一粒絞り出し積み重ね、型取りした幾何学形のパーツと組み合わせた陶芸作品。光を受けた精緻な造形が見せる白く凛とした陶芸世界をお楽しみください。

## 27 megumu art

10:00-18:00 京橋 2-12-2 三貴ビル 2階

Miki bldg.2F.2-12-2 Kyobashi

☎ 090-3451-8637



English Art MapA 3-C





## 李龍淳個展 「満月壺 (タルハンアリ)」

4月24日(木) - 26日(土)

韓国を拠点に韓国、アメリカ、ヨーロッパなどでタルハンアリを発表しております李龍淳の個展です。タルハンアリは満月のように丸く、大きいという意味で名付けられたタルハンアリは朝鮮時代に作られた白磁の大壺です。柔らかくゆったりとした曲線と様々な乳白色の色合いを感じていただけましたら幸いです。

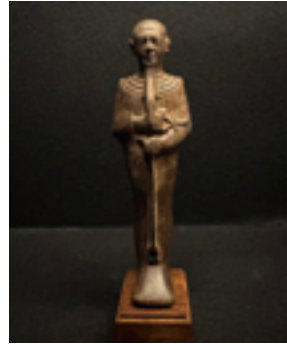
### 28 GALLERY 麟 GALLERY RIN

11:30-18:00 京橋 2-6-10 宝照ビル 1 階

Houshou bldg. 1F, 2-6-10 Kyobashi

☎ 03-3566-5558

English, 한국어 Art MapA 3-C



木製ブタ神 エジプト 新王朝 H19cm

古代オリエントにおいて文明の発祥地のメソポタミア、エジプト、インダス川流域の美術等、地中海から日本までをつなぎ様々な文化のモザイクの一角であったシルクロードを含む古代の交易ルートで東洋と西洋の相互影響によって生まれた美術品に触れる場を設けています。

### 29 オリент考古美術・太陽

Ancient Art Taiyo Ltd.

11:00-17:00 京橋 2-11-9 2-11-9 Kyobashi

☎ 03-5524-6066 FAX.03-5524-6077

English Art MapA 3-C



絵画・蒔絵・古陶磁器等、日本の美術品を主に扱っております。

気になる作品を身近に感じ、楽しんで頂けるよう心がけております。

### 30 かどまつ誠心堂 Kadoyama Seishindou

11:00-18:00 京橋 2-11-9 西堀 11 番地ビル 1 階

Nishibori 11banchi bldg. 1F, 2-11-9 Kyobashi

☎ 03-3567-7781 FAX.03-3567-7782

Art MapA 3-C



## 斉藤望展 “Golden Flora”

4月19日(土) - 26日(土)

斉藤望は、金箔の上にテンペラやアクリル絵具を駆使して、写実的な植物を生き生きと描き出すアーティストです。

### 31 四季彩舎 SHIKISAISHA

12:00-18:00 京橋 2-11-9 西堀 11 番地ビル 2 階 /

Nishibori 11-banchi bldg. 2F, 2-11-9 Kyobashi

☎ 03-3535-2131

English Art MapA 3-C





参加店は  
赤いフラッグが目印！

### 入札会

チャリティ入札会参加店 Galleries participating  
Charity Auction.

### Art MapA 1-A

別紙 保存版「ART MAP」では、詳細な地図で店舗の位置  
を確認できます。

Location of the gallery on "ART MAP".

### 通常より遅くまで営業

期間中、通常より遅くまで営業

Galleries that will open late hours than usual

- |  |  |
|--|--|
|  古美術<br>Antiques            |  茶道具<br>Tea Ceremony Utensils |
|  書画<br>Calligraphy Painting |  工芸<br>Craft                  |
|  近代絵画<br>Modern Art         |  現代美術<br>Contemporary Art     |
|  古書<br>Antiquarian Books    |  西洋アンティーク<br>Western Antiques |



岩谷晃太「風光」扇面

お問い合わせは mail にてお願い致します。  
s-kyouseido@fancy.ocn.ne.jp

## 覧古孝新 一扇面展－ らんここうしん

4月19日(土)～26日(土)

4月21日(月) 休廊

出品予定作家：岩谷晃太 角谷紀章 川上柳乃子 菊池玲生  
松岡歩 谷津有紀 山田雄貴

32 酒井京清堂 Sakai Kyouseido

11:00-18:00 京橋 2-11-10 京清堂ビル 1 階 /  
Kyouseido bldg. 1F, 2-11-10 Kyobashi



Art MapA 3-C



根来八角盆（室町時代）径 35.8cm / 古染付けザクロ形酒注（明時代）高さ 11.8cm  
絵唐津高环（桃山時代）高さ 6.5cm 口径 7.3cm x 8cm / 粉引耳盃（李朝初期時代）高さ 5.5cm 口径 8cm



装飾経 平安時代末期 彦根藩主井伊家伝来  
伝兼美筆涌出品5行 経の寸法 縦 25.5cm 横 9.2cm

## 甲斐に遊ぶ 45 周年記念 － 優美なる骨董展 －

4月18日(金)～26日(土)

33 骨董の店 甲斐 Kottounomise Kai

11:00 - 18:00 京橋 2-11-10 京清堂ビル 2 階

Kyouseido bldg. 2F, 2-11-10 Kyobashi ☎ 03-6228-7540 FAX.03-6228-7540

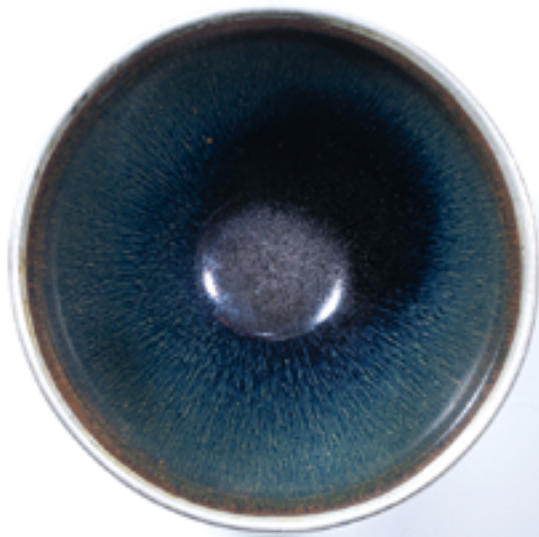


English Art MapA 3-C



# 宋 磁

## SONG CERAMICS



34 平野古陶軒 HIRANO KOTOKEN

11:00 ~ 18:00 京橋2-11-10 京清堂ビル4階 / 4F, 2-11-10 Kyobashi ☎ 03-3535-2587

English   
Art MapA 3-C



# 五彩

## Five Colors

35

稲村美術

INAMURA ARTS



10:00-18:00

東京都中央区京橋 2-11-11 田中ビル1階  
1st fl, 2-11-11 Kyobashi, Chuo-ku, Tokyo  
03-6228-7922

Art Map A 3-C

### 鶴川勝一 個展 「禍去りもの」

4月13日(日) - 26日(土)

複雑な感情の色彩を、筒描捺染という伝統技法で絵柄を構築し、染めた布に綿を詰めて独特のマチエールを表現した新作を展示致します。  
日々押し寄せる不安と恐怖、怒りの感情を『禍い』が『去る』様にと祈りを込めた作品群を是非ご高覧下さい。



### 36 木之庄企画 KINOSHO KIKAKU

12:00-18:00 京橋 2-11-11 宝永ビル 101  
Hoei building 101, 2-11-11, Kyobashi  
☎ 03-6262-3558



Art MapA 3-C



日本、朝鮮の古陶磁器、古染付、根来塗などを中心に展示しております。

### 37 吉平美術店 Kippei ART GALLERY

10:30-17:00 京橋 2-11-11 宝永ビル 1 階  
Hoei bldg. 1F, 2-11-11 Kyobashi  
☎ 03-3561-6636 FAX.03-3561-6636



English Art MapA 3-C







東洋古美術・現代美術

### 38 MATSUDA Art & Antiques

12:00-17:00 京橋 2-6-5 京橋菊池ビル 1階

Kyobashi Kikuchi bldg. 1F, 2-6-5 Kyobashi

☎ 03-6263-2411 FAX.03-6263-2411



English Art MapA 2-D



📌 横川志歩のなげいれの花

### 日本の美 Japanese art

4月24日(木) - 26日(土)

日本の古美術品(陶磁器、仏教美術、古写経など)を展示いたします。

### 39 古美術 京橋 Kobijyutsu Kyobashi

12:00-18:00 京橋 2-6-5 京橋菊池ビル2階

Kyobashi Kikuchi bldg. 2F, 2-6-5 Kyobashi

☎ 03-3564-1036 FAX.03-3564-1036



English Art MapA 2-D



### 西久松友花

個展

-Nishihisamatsu  
Yuuka-

4月11日(金)  
- 28日(月)

※ 4/15日から17日、22日  
から23日は閉廊。

※ 24日から26日まで開廊。



📌 アーティストトークに参加

幼い頃より自然に触れ日本画を学んでいたという出自もあることから、連綿と受け繋がれていく生命の美しさや儚さを表現し、近年ではひとつひとつの生命に目を向け、安寧の祈りを込めた作品を制作しています。

### 40 ROD GALLERY

11:00 - 19:00

京橋 2-7-12 1F

1F, 2-7-12 Kyobashi

🌙 会期中 19時まで営業

English Art MapA 2-D



### しゅき ちゃき かき 展

4月24日(木) - 26日(土)

(会期中は、11:00-18:00)

### 41 古美術いづみ GALLERY IZUMI

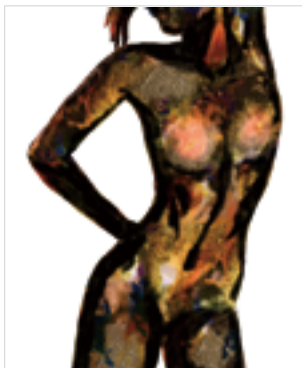
12:00-18:00 京橋 2-6-8 孤松庵ビル 1階

Koshon bldg. 1F, 2-6-8 Kyobashi

☎ 03-3567-1034 FAX.03-3567-1034

English, 中国語, 廣東語, Tagalog, Hindi, Urdu Art MapA 2-D





dance  
アクリル、  
日本画顔料  
S50号

## リセイ 個展 一炎の歌一 4月20日(日)～27日(日)

リセイは、聴診器で人体の音を聴き、その音からインスピレーションを受け、漆、アクリル絵具、日本画画材を用いて人物を描くという独特なスタイルをもつ中国人アーティストです。

**42 八犬堂** HAKKENDO Gallery **4/24-26は 19時まで営業**

11:00-19:00 京橋 2-6-8 孤松庵ビル 2階  
Koshon bldg. 2F, 2-6-8 Kyobashi

☎ 03-3563-3300

FAX.044-330-1373

Art MapA 2-D



山本春正 扇面青松園

## 茶器展

4月24日(木) - 4月26日(土)

**43 齋藤紫紅洞** SAITO SHIKODO

11:00-18:00 京橋 2-6-8 仲通りビル 2階  
Nakadori bldg. 2F, 2-6-8 Kyobashi

☎ 03-3561-5583 FAX.03-3561-5598

Art MapA 3-D



仏教美術他、陶磁器、漆芸品、考古遺物等、古美術を広く扱っています。

## 44 花徑

KAKEI's Fine Japanese & Asian Art  
12:00-17:00 京橋 2-10-1 / 2-10-1 Kyobashi

☎ 03-3535-0733 FAX.03-3535-0733



English Art MapA 3-D

入札会



## アンケートにご協力ください



アンケート設置店にて、ご感想、ご意見などお寄せください！ 店舗でご回答いただいた方へは、粗品をプレゼントしております。スマホからもご回答いただけます！

## <アンケート設置店舗>

翠波画廊・林田画廊・齋藤紫紅洞・花徑・飯田好日堂・五月堂・ギャラリーこちゅうぎょ・春風洞画廊・壺中居・海老屋美術店・三溪洞・井上オリエンタルアート 日本橋





## 大藝術家 北大路魯山人展

Exhibition of KITAOJI Rosanjin

2025 年 4 月 14 日 (月) - 26 日 (土)

※ 4 月 20 日 (日) 定休



北大路魯山人「竹林小禽」 共箱 66.7 x 73.5cm 所載：「美食もてなしの芸術 北大路魯山人展」東京都庭園美術館他, 1996 年

北大路魯山人が古美術商を商う「大雅堂芸術店」を立ち上げたのは大正 8 年。「大雅」の二字はすぐれて正しい、極めてみやびやかなこと。書画に秀でた池大雅の雅号・大雅堂にあやかって店の屋号を『大雅堂』と決めたのです。しぶや黒田陶苑では、平成 25 年の秋、この「大雅堂美術店」の跡地で「魯卿あん」を開店しました。魯山人先生の芸術性が確立し、大きく羽ばたいた大正時代を想い……この地に特別なご縁を感じながら当時の先生の雅号であった「魯卿（ろけい）」を拝借して『魯卿あん』とし、魯山人作品を大事に扱わせていただいております。今回、魯山人先生の膨大な作品の中から秀品を選びすぎり、人々を魅了してやまない数々の魯山人芸術をご高覧いただければと、お誘い申し上げます。

## 45 魯卿あん（しぶや黒田陶苑 京橋店）

Rokeian(Shibuya Kurodatoen)

11:00-18:00 京橋 2-9-9 AS ビルディング 1 階

AS Bldg. 1F, 2-9-9 Kyobashi ☎ 03-6228-7704





大正の初め、北大路魯山人は古美術好きが高じて、京橋に古美術店「大雅堂」を開きました。所縁の跡地に古美術あさひはお店を構えさせて頂いています。  
日本の伝統文化である、漆芸蒔絵の作品を展示しており、品質の高い物を扱う様に心がけております。

#### 46 古美術 あさひ

Oriental Works of Art ASAHI

11:00-17:00 京橋 2-9-9 ASビルディング 1 階

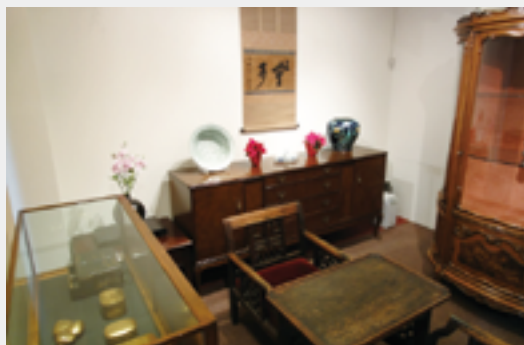
AS Bldg. 1F, 2-9-9 Kyobashi

☎ 03-6228-7474



Art MapA 3-D

English・中国語



古陶磁、古書画、茶道具を幅広く取り扱っております。  
中国古陶磁、中国古書画にも力を入れております。

#### 47 薫匠堂 Oriental Art Kunsyodo

11:00-18:00 京橋 2-8-4 佐野ビル 1 階

Sano bldg. 1F, 2-8-4 Kyobashi

☎ 03-3563-0821 FAX.03-3563-0821



English Art MapA 2-E



## フキッと アート観賞マナー講座 あるある スタッフハラハラ

つつい細かく書かれた絵の筆跡を追って顔を近づけてしまったり、お友達とお話しながら顔を近づけてしまうこともあるかもしれません。作品に顔を近づける時は、ハンカチなどで口元を覆うと見る方もスタッフも安心なんです。

また、どこで覚えてしまったか、焼き物をコンコン指で叩いている方を見たことはありませんか？ 薄手のものや、直しが入っているデリケートなものもあり、実はお勧めできる行為ではないんです。

作品の中には、非常に古く繊細なものがたくさんあります。扱いが難しいものもあります。わからずに手に取られるより、きちんと知って扱ってもらえるとスタッフも安心して説明ができ、お互いに気持ち良く過ごすことができますよね。



### 黒川大介個展 XI

4月20日(土) - 5月2日(木)

光によって変わる表情、天体の表面をも思わせる不可思議な表現…。本展では新作の他、多岐にわたるシリーズを展示。小さな器に広がる壮大な世界をお楽しみください。

#### 48 松森美術 Matsumori Art

10:30 - 18:00 京橋 2-8-8 新京橋ビル 1 階

Shin-Kyobashi Bldg. 1F, 2-8-8 Kyobashi

☎ 03-3567-7653 FAX.03-3567-7655



English Art MapA 3-E



# 中国古代の美術



東京アートアンティーク  
日本橋・京橋 美術まつり 2025



4月24日(木) — 26日(土) 12:00 — 18:00

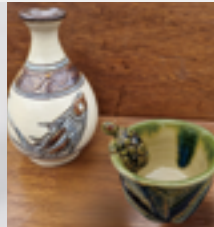
## 49 去来 Kyorai

期間中 12:00-18:00 (通常営業 14:00-18:00) 京橋 1-6-14 佐伯ビル 1 階  
Saeki bldg. 1F, 1-6-14 Kyobashi  
☎ 03-3564-9370 FAX.03-3564-9370

🎫 入札会



Art Map A 2-E



## [Life on this planet]

2025 MOKKEI&Maison de neko

2025.4.24(木) - 28(月) 12:30 - 18:00

小黒アリサ／河端理恵子／角田智高／金城陶器所／  
中尾成／村中保彦／森音広夢／山岡康子／MOKKEI

50 木鶏 MOKKEI 51 メゾンドネコ Meizon de neko

12:30 ~ 18:00 京橋1-6-14佐伯ビル1F&2F  
Saeki bldg. 1F&2F, 1-6-14 Kyobashi  
☎ 03-3561-7411 Fax. 03-3561-7422

MOKKEI

Maison de neko



English

Art Map A 2-E

## 仏教美術の伝播 IV Spread of Buddhist art

4月22日(火) - 26日(土)

最終日は 18:00 まで

👤 入札会

🏠 横川志歩のなげいれの花

インドで生まれた仏教は、中国や朝鮮半島を経て日本へと伝わりました。その過程の国々で独自に発展した多様な信仰の姿を辿ります。



金銅如來立像 統一新羅



三尊石仏 総章二年銘

### 52 風招 Fu-shou

13:00-19:00 (平常営業日は不定休。お問い合わせください)

京橋 1-6-6 ハラダビル / Harada bldg., 1-6-6 Kyobashi

☎ 03-5384-5215 mobile 090-4450-8127

🌙 4/22-25は19時まで営業



Art MapA 2-E



🏠 横川志歩のなげいれの花

日本・韓国・中国の古美術を扱っております。

### 53 つつみ美術 Tsutsumi Art

11:00-18:00 京橋 1-6-7 京橋高野ビル 1 階

Kyobashi Takano bldg. 1F, 1-6-7 Kyobashi

☎ 03-3535-0720



Art MapA 2-E



韓国、中国の古美術を主に扱っております。

### 54 青古堂 Oriental Art Seikodo

10:00-18:00 京橋 1-6-7 京橋高野ビル 1 階

Kyobashi Takano bldg. 1F, 1-6-7 Kyobashi

☎ 03-3535-4800 FAX.03-3535-4800



한국어 Art MapA 2-E





## 55 侘助 wabisuke Antique Gallery

東京都中央区京橋一丁目八番十号三洋ビル階  
〒104-003 東京都中央区京橋一丁目八番十号 三洋ビル一階

営業時間 午前11:30~午後18:00

電話 03-3563-3039 店主携帯 090-7279-0847

email wabi8442@hb.tp1.jp

会期: 4月24日(木)~29日(火) AM11時30分~PM18時30分

● kyoubasi 1-8-10 chuuo-ku tokyo sanyo bldg1F

● phon 03-3563-3039

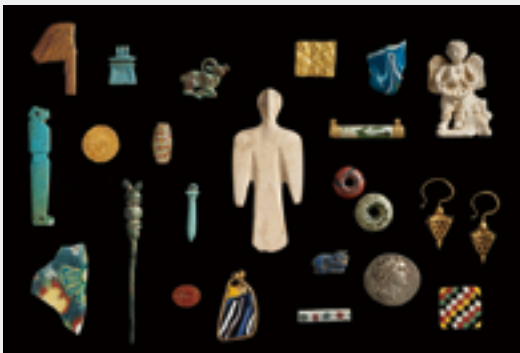
Shop master's phone 090-7279-0847

● Shop open am11:30~pm18:00

● email wabi8442@hb.tp1.jp



Art Map A 2-E



## ANCIENT ART COLLECTION

掌のオリент古美術

4/20日 - 27日 \*会期中は無休  
\*最終日は17:00まで



★ SPECIAL SEMINAR ★

お申込・詳細はこちら↓



巖谷 國士 連続2回講演

「古代文明を旅する オリентと地中海」

4/26日, 4/27日

※有料



## 56 ギャラリーマリ Gallery MARI

12:00 ~ 18:00 京橋1-6-8

1-6-8 Kyobashi

☎ 03-3535-6828

English Art Map A 3-E



＜広くシルクロードの古代文物＞

中国古代、ホータン、ガンダーラ、ペルシャ、ギリ  
シャ、エジプトから南アジアのものまで。

古代の世界美術の取り扱いを目指しています。

## 57 古美術 大谷 Antique art Otani

10:30~18:00 京橋1-6-10 ミカタビル 1F

1F Mikata bldg., 1-6-10 Kyobashi

☎ 03-3561-2110

FAX.03-3561-2110

中国語 Art Map A 3-E







ガンダーラ中心の仏教美術。

**58 古美術 清水** KOBIJUTSU SHIMIZU

11:00-18:00 京橋 1-14-10

1-14-10 Kyobashi

☎ 03-3567-3939 FAX.03-3567-3939



Art MapA 3-E



～お茶碗いろいろ～

4月24日(木) - 26日(土)

**60 古美術 藤島** KOBIJYUTU Fujishima

12:00-18:00 京橋 1-14-5

1-14-5 Kyobashi ☎ 03-3563-3529

FAX.03-3563-3529



English Art MapA 3-E



**樂のすべてが揃う即売会  
併設 茶道具正札市**

**Best Raku Ware Exhibition**

4月6日(日) - 6月30日(月)

樂茶碗は桃山時代、千利休に指導された樂家初代長次郎によって作り始められました。歴代が手捏ねの技法を継承しつつも、独自の意匠、釉薬を研究開発し、当代の16代樂吉左衛門に至るまで、400年以上の長期にわたり私達を魅了し続けております。

当店では、初代長次郎から歴代の黒・赤茶碗と茶道具の逸品が一堂に揃います。

**59 下井美術** Shimoi Art

10:00-18:00 京橋 1-14-6 京橋宏陽ビル 1階

Kyobashi Koyo bldg. 1F, 1-14-6 Kyobashi

☎ 03-3535-2522

FAX.03-3535-2522 Email: info@shimoi-art.jp



English Art MapA 3-E





古美術・茶道具・茶箱・近代の数寄者の品を扱っております。期間中はお手頃な品も多数出品しております。どうぞお立ち寄りください。

### 61 飯田好日堂 lidakojitsudo

9:00-17:00 京橋 1-14-2 京橋アインズビル 1 階

Kyobashi Eins Bldg. 1F, 1-14-2 Kyobashi

☎ 03-3561-2033

FAX.03-3561-5590



Art MapA 3-E



### オートモアイ新作 個展 4月26日(土) - 5月27日(火)

本展では 100 号を超える大作から、小作品を組み合わせた全て新作となる油彩作品を発表予定。

### 62 Gallery & Bakery Tokyo 8分

Gallery & Bakery Tokyo 8min

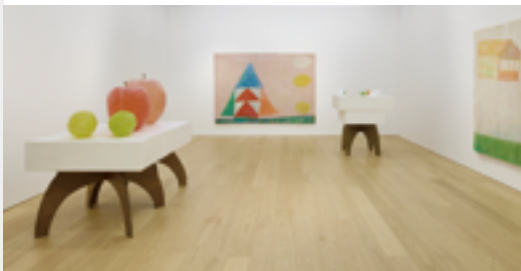
8:00 -19:00 京橋 1-7-1 TODA BUILDING 1階

Kyobashi TODA BUILDING. 1F, 1-7-1 Kyobashi

☎ 03-6264-4820

🌙 19 時まで営業

Art MapA 2-F



### 63 小山登美夫ギャラリー 京橋 TOMIO KOYAMA GALLERY KYOBASHI

11:00 - 19:00

104-0031

東京都中央区京橋 1-7-1 TODA BUILDING 3F

TODA BUILDING 3F, 1-7-1, Kyobashi, Chuo-ku, Tokyo, 104-0031 Japan

☎ 03-3528-6250 Fax. 03-3528-6251

info@tomio koyamagallery.com

Art MapA 2-E



### フキッと

### アート観賞マナー講座

### 大きな手荷物どうしていますか？

ギャラリー巡りをしながら、デパートで買物をしたり、人気のあのお菓子をお土産に♪、と手荷物が増えてしまった経験はありませんか？

ギャラリーの中には、小さいスペースに作品が並んでいたり、ケースを使わずそのまま展示していることが多いもの。もともと一人ひとりのお客様とじっくり作品について語り合い、吟味していただく場所として始まっているので、お客様を迎える「応接間」のような雰囲気が残る所も少なくありません。大きな手荷物は、作品にあたったり、他の方を通しづらくしてしまったり。ギャラリーに入ったら、大きな手荷物を置いておける場所がないか聞いてみましょう。スタッフもその一言で作品に対する配慮を歓迎してくれることでしょう。



© Sayre Gomez. Courtesy of Taka Ishii Gallery / Photo: Jeff McLane

## 森山大道 / セイヤー・ゴメス展

4月12日(土) - 5月31日(土)

タカ・イシイギャラリー 天王洲と同時開催

**64 タカ・イシイギャラリー 京橋** 19時まで開廊

Taka Ishii Gallery Kyobashi

11:00-19:00 京橋 1-7-1 TODA BUILDING 3F

TODA BUILDING. 3F, 1-7-1 Kyobashi

☎ 03-6434-7010

English  
Art MapA 2-E



## 朝長弘人「雷」

3月22日(土) - 5月2日(金)

**65 KOSAKU KANECHIKA** 19時まで開廊

11:00-19:00 京橋 1-7-1 TODA BUILDING 3F

TODA BUILDING. 3F, 1-7-1 Kyobashi

☎ 03-3528-6720

English・Français・中国語  
Art MapA 2-E



2015年に東京・六本木に開廊以降、国内外を拠点に活躍する様々なアーティストとともに展覧会プログラムを作り、その活動を支援し国際的なプラットフォームへと積極的に紹介を行う。直近の現代アート史を踏まえながら生み出される新たな表現が含む豊かな魅力を多様に検討し、アートを通じていかに社会へと貢献できるのかを重視、展覧会の開催のみならず、様々な世代に向けたワークショップの開催、また、アーティストブックや生活文化誌『疾駆 / chic』、芸術批評誌『凶区』の刊行など出版も行いながら活動を展開している。2024年には京橋にて2拠点目となるスペースをオープン。時代に左右されない価値観を中心に据えるようなグループ展を中心に展覧会を開催している。

**66 Yutaka Kikutake Gallery Kyobashi**

11:00 ~ 19:00 京橋 1-7-1 TODA BUILDING 3F

TODA BUILDING 3F, 1-7-1 Kyobashi

☎ 03-6447-0500

info@yutakakikutakegallery.com

Art MapA 2-E



陶磁器・ガラス・漆器・金属を中心に作家ものを取り扱う現代工芸ギャラリーです。手元で楽しむうつわから作品性の高いオブジェまで幅広く取り扱っております。お気軽にお立ち寄りくださいませ。

取扱作家：今泉毅・川口淳・重野克明・新里明士

・平戸香菜・藤野征一郎ほか

**67 GALLERY 凜空 GALLERY RIKUU**

12:00-18:00 日本橋 3-5-8 精華ビル 1階

Seika Bldg. 1F, 3-5-8 Nihonbashi

☎ 03-6281-9156

Art MapB 3-A





## 中国古代の青銅器と陶器

Ancient Chinese bronzeware and pottery

4月24日(木) - 26日(土)



**70 浦上蒼穹堂** Uragami Sokyū-do Co.,Ltd.

10:00-18:00 日本橋 3-6-9 箔屋ビル 3階

Hakuyacho bldg. 3F, 3-6-9 Nihonbashi

☎ 03-3271-3931 FAX.03-3271-3784



English Art MapB 3-A





横川志歩のなげいれの花

田中親美筆 雲峰図 軸装

## 親美・喜兵衛・行雄受け継がれる料紙の美 4月22日(火) - 26日(土)

明治・大正・昭和を代表する日本美術史家であり、古筆研究家、日本画家でもある田中親美氏、娘婿の福田喜兵衛氏、孫の行雄氏の料紙作品を集めました。また、復古大和絵師・冷泉為恭の作品も合わせてご覧いただけます。

### 68 五月堂 Gogatsudo

11:00 - 18:00 日本橋 3-6-9 箔屋町ビル 1F  
Hakuyachou Bldg. 1F, 3-6-9 Nihonbashi  
☎ 03-6281-9322



Art MapB 3-A



藤平仲「辰砂花香爐」d.11.8 h.12.5cm

## ギャラリーコレクション 2025 春 4月21日(月) - 26日(土)

弊社の目線で精選した最新のコレクションをご用意しました。お気に入りの一品＝逸品に出会えますようご来駕をお待ちいたします。

### 69 ギャラリーこちゅうきょ

Gallery KOCHUKYO Co.,Ltd  
11:00-18:00 日本橋 3-6-9 箔屋町ビル 2 階  
Hakuyachou bldg. 2F, 3-6-9 Nihonbashi  
☎ 03-3273-1051  
FAX.03-3273-1052



Art MapB 3-A

English



奥村土牛「芦ノ湖・富士」

## 『奥村土牛 一素描と書』 4月24日(木) - 26日(土)

近代日本画を代表する画家、奥村土牛。「視る」ことが画家としての基本と考えたその素描は、たった一本の線とほんの僅かな色で、内実といい、見事に捉え表現してしまっている。奥村土牛のその素描に書を加えての展観となる。

### 71 紫鴻画廊 SHIKOU GALLERY

(通常営業) 11:30-16:30 日本橋 3-6-9 箔屋町ビル 4 階 / Hakuyachou bldg. 4F,  
3-6-9 Nihonbashi ☎ 03-3242-2598



# 川瀬 忍 美曾手

Kawase Shinobu MIZODE

4.18 金 - 26 土 日曜休



© 野村知也

## 73 中長小西 NAKACHO KONISHI

11:00-18:30 日本橋 3-8-13 華蓮ビル 6F

6F Karen bldg. 3-8-13, Nihombashi

☎ 03-6281-9516

✉ [info@nakachokonishi.com](mailto:info@nakachokonishi.com)



English Art MapB 2-B



## 7. ちょっと アート観賞マナー講座

### 展示作品は触ってもいい？その1

美術館では、作品に触れてはいけないというのが私たちの常識ですね？ギャラリーに行っても、基本的には許可なく作品に触れてはいけないものです。中には扱いにくいものやデリケートなものもあります。ですが、美術館とギャラリーの大きな違いは、作品が「商品」であるか、そうでないか。じっくり観察し、感触を確かめることは、買うために吟味する作業でもあります。見るだけではわからないこともたくさん発見できるのがギャラリーの醍醐味。

作品を見て触れる上でのマナーを知って、気持ちよく作品を見て回りましょう！

「触ってもいいですか？」と言言スタッフに声をかけてください。



## 日本画・洋画常設展示

4月24日(木) - 26日(土)

春風洞画廊は1913年に創業し、日本画と洋画を中心に取り扱ってまいりました。巨匠とよばれる作家の作品を美術館や個人コレクターなどに紹介する一方で、新進気鋭の作家が、次世代の代表作家としての地位を築けるようにサポートすることを私たちの使命としております。

### 74 春風洞画廊 Shunpudo Gallery

10:00-18:00 日本橋 3-8-10  
3-8-10 Nihonbashi ☎ 03-3281-5252(代)  
FAX.03-3281-5250



Art MapB 3-B



## 掌中緑陰

### — 高麗青磁小品展 —

4月22日(火) - 26日(土)

最終日 -17:30

この度「掌中緑陰」と題し、高麗青磁の小品展を開催いたします。

12世紀より中国との交流から生まれた高麗青磁の作品の中には、自身の大きさを物ともしない、ひときわ優れた小品が多く含まれています。そっと掌に収めると伝わる気持ちのよい重みと共に、眼を引き付けてやまない独特の深い翡色の色合いを外光の入る会場でご覧頂きたく、皆様のお越しをお待ちいたしております。

会場：壺中居 2階展示室

### 75 壺中居 KOCHUKYO CO.,LTD.

11:00-18:00 日本橋 3-8-5 / 3-8-5 Nihonbashi  
☎ 03-3271-1835 FAX.03-3271-1839

English Art MapB 2-B





## “愛でる”

100年後の  
アンティーク 展

4月16日 (水)  
- 26日 (土)

21日 (月)、22日 (火)  
休廊

♡入札会

浮世絵・泥絵などの古画から、近現代美術(斎藤真一・寺田至・山田純嗣他)、古美術、無名の芸術まで、100年後のアートコレクターも手元に置いておきたくなるような作品を選んで出品します。

## 76 不忍画廊 SHINOBAZU GALLERY

12:00-18:00 日本橋 3-8-6 第二中央ビル 4 階

Dai-ni Chuo bldg. 4F, 3-8-6 Nihonbashi

☎ 03-3271-3810

FAX.03-3275-0391



English Art MapB 2-B



## V★コレ

(竹籠の展示)

4月24日 (木)  
- 26日 (土)

自らを「V」と名乗る某氏の秘密のコレクションを放出します。(日常使い出来る竹籠を展示いたします)

## 77 花筥 -HANABAKO-

Japanese Bamboo Baskets: Hanabako

12:00-18:00 日本橋 3-8-7 坂本ビル 2 階 /

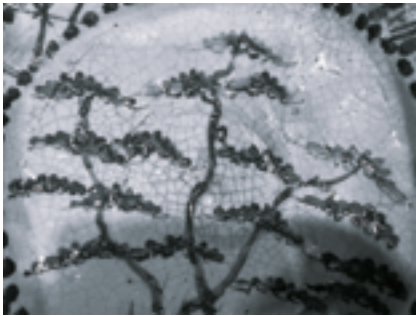
Sakamoto bldg. 2F, 3-8-7 Nihonbashi

☎ 03-3272-0505

mobile: 090-3060-3783



Art MapB 3-B



## 桃山の陶芸川

4月24日 (木) - 26日 (土)

桃山時代は半世紀にも満たない短い期間でしたが、日本の歴史上あまり例がないほど活気に満ち、自由闊達な陶磁が創出され、この時誕生した破格の造形や斬新な意匠は、現在に至るまで日本陶磁に大きな影響を与え続けています。今回は、それらの作品に焦点を当ててご紹介致します。

## 78 上原永山堂 UEHARA EIZANDO

11:00-18:00 日本橋 3-8-9 3-8-9 Nihonbashi

☎ 03-3281-7501

FAX.03-3281-7501



Art MapB 3-B



## 7千つと

## アート観賞マナー講座

## 展示作品は触ってもいい？その2

さて、許可を得て作品を拝見できることになったら、

### ①アクセサリ類を手から外す

指輪やブレスレット、腕時計など、作品に当たってしまうようなもの、長いネックレスなどでも基本的に外します。

### ②高く持ち上げず、低い位置で

作品が置かれている台や案内されたテーブルに、両肘か両腕を安定させて両手で作品の下の方を持って低い位置で少しだけ持ち上げます。実は取手や耳は持つてはいけないんですよ。裏を見るときは、頭上へ持ち上げずに手元の位置で裏へ返してください。

特殊なものもありますから、わからない時はスタッフに聞いてくださいね！



# We moved from Imperial Hotel Plaza to Nihonbashi Muromachi.

*Antiques*  
*Le Monde Gallery*  
レ・モンドギャラリー  
Reza Fard

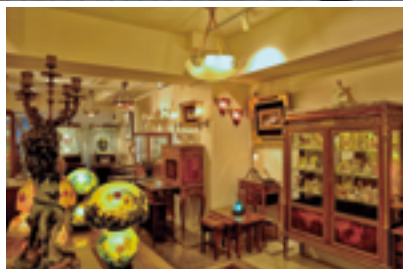
*Art Nouveau / Art Déco*

私たちは帝国ホテルプラザから  
日本橋室町へ移転しました。

当店では高品質なアール・ヌーヴォー、アール・  
デコそしてアンティーク家具を扱っています。

**We are selling high quality Art Nouveau, Art Deco and Furnitures.**

Émile Gallé, Daum Nancy, René Lalique and Meissen



[住所/Address]

〒103-0022 東京都中央区日本橋室町1-9-8 室町ビル1階 営業時間(11:00—18:00)  
Muromachi Bldg. 1F 1-9-8, Nihonbashi Muromachi, Chuo-ku, Tokyo 103-0022, Japan  
Tel. 03-6273-3900 (Appointment only / 要予約) E-mai: lemonde@tkh.att.ne.jp







陽春長閑な日本橋でッ  
オモロな骨董の面々々にッ  
是非是非会いにお出掛け下さりませッ  
心よりお待ちしておりますッ!!

### 80 海老屋美術店 Ebiya Art

10:00 ~ 18:00 日本橋室町 3-2-18  
3-2-18 Nihonbashi-Muromachi  
☎ 03-3241-6543  
FAX.03-3241-1914



Art MapC 1-A



近代日本画・洋画・現存物故画家を扱い、特に須田  
剋太の作品を数多く扱っている。  
今回も迫力ある須田作品を中心に、ご来店をお待ちし  
ております。

### 81 秀山堂画廊 GALLERY SYUZANDOU

10:30-18:00 日本橋室町 3-2-18 海老屋ビル 6階  
Ebiya bldg. 6F, 3-2-18 Nihonbashi-Muromachi  
☎ 03-3245-1340 FAX.03-3245-1223



English Art MapC 1-A



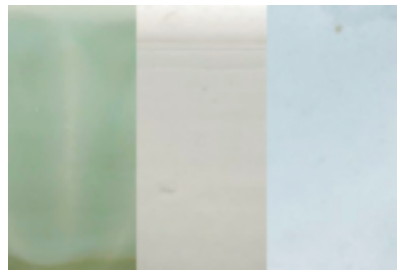
近・現代の日本画、洋画、彫刻、工芸中心に美術品全  
般を取り扱っております。  
各作家の優品を取り揃えるよう心掛けております。  
期間中は、日本画・洋画の物故作家を中心に常設展示  
を行っております。

### 82 三溪洞 Sankeido Ltd.

10:00-18:00 日本橋室町 4-3-15  
4-3-15 Nihonbashi-Muromachi  
☎ 03-3241-1003  
FAX.03-3241-2023



English Art MapC 1-B



### 青と白とそのあいだ

4月24日(木) - 26日(土)

中国には雨過天青といって雨上がりの空の色を目指して  
作られた青磁があり、雪の様な白さと評された白磁があ  
りました。また結果的に青とも白ともいえない、独特の美  
しさを持った器があります。今回、青磁、白磁、影青など  
の作品を揃えました。陶磁器に見る青と白、そしてそのあ  
いだの色合いを楽しんでいただければ嬉しいです。

### 83 大熊美術 OKUMA GALLERY

11:00-18:00 日本橋本石町 4-2-2 USビル 101  
US Bldg. 1F, 4-2-2 Nihonbashi-Hongoku cho  
☎ 03-6875-6271



English, 中国語 Art MapC 1-B



## 古美術のススメ

HELLO , ENJOY , ANTIQUES

4月24日(木)～5月12日(月)

「わかりやすく、うつくしい。」

手頃な価格から、名品まで。無邪気に美術とたわむれよう！

中国、日本、韓国の古陶磁を中心に展示販売。

“Easy to enjoy , and Beautiful !”

Oriental ceramics of Art from affordable prices to masterpieces.

同時開催 ヨミハナと古陶磁

クリエイター亀井紀彦の前衛花との7年ぶりコラボ企画

Norihiko Kamei's collaboration project “avant-garde flowers”.

### 84 井上オリエンタルアート 日本橋

INOUE ORIENTAL ART Nihonbashi

11:00 ～ 18:00 日本橋本町4-1-12 日本橋秋山ビル 1F

Nihonbashi-Akiyama bldg.1F,

4-1-12 Nihonbashi-honcho

☎ 03-3275-2130



古染付網文鉢



亀井紀彦

### 辻村史朗 花器と酒器

4月24日(木)  
- 26日(土)

アートアンティーク  
にて三日間限定で、  
辻村史朗の酒器と  
花器展を開催いたし  
ます。ぐい呑や徳利、  
花入、壺の他、絵  
画や掛け軸も展示し  
ます。



### 85 かみ屋 Kami Ya Co., Ltd.

10:30 - 17:00 日本橋本町 4-7-1 三恵日本橋ビル 1階

Sankei Nihonbashi bldg. 1F, 4-7-1

Nihonbashi-Honcho

☎ 03-3231-2886

FAX.03-3231-2882

(会期中以外は要予約)



### フキつと アート観賞マナー講座 初歩的な質問でもいいの？

もちろん！そのためのお祭りです。展示されている作品は、オーナーが吟味した自信の品々。**逆にあなたがどの段階にいるのかがわかり、説明の仕方にも気をつけることができるでしょう。**話し出すと止まらない方も多いんですよ。

ただ、期間中は店内がとても混み合います。ギャラリーでは、一人ひとりにじっくり丁寧に対応することを普段の仕事としています。一度に多くのお客様をお迎えすることがないものですから、慣れない接客でてんやわんやのところも。絶対にほしい！というものがある場合は別ですが、後日見に来たいことを告げ、ゆっくり見に来るのも一つです。(一人で切り盛りしているギャラリーもあるので、予約を入れたいほうが無難でしょう)



## 山添洋展 — 光り輝く風景の魅力 —

2025 年 4 月 24 日（木）～ 5 月 23 日（金）

数ある山添洋作品の中でも、色彩と光の魅力溢れる風景を厳選しています。

**86 日本橋小伝馬町ギャラリー** Nihonbashi Kodenmacho gallery

11:00-17:30 日本橋小伝馬町 7-12 KD ビル 3F

KD bldg. 3F, 7-12 Nihonbashi Kodenmacho ☎ 03-6661-9517



4/27 より来廊時要予約

English Art MapC 4-B



# 人と街をつなぐ TODA BUILDING

江戸期よりものづくりの文化が育まれ  
今も「骨董通り」をはじめ  
多くの芸術資産が息づく京橋の地に  
アートとビジネスが交錯する場所



## 1F Gallery&Bakery Tokyo 8分

「THE CITY BAKERY」と「ArtSticker」が運営する  
アートギャラリーとベーカリー&カフェが併設し  
パンやコーヒーを買うことの延長線上にアートの  
鑑賞をお楽しみいただけるスペース



## 3F Gallery Complex

Yutaka Kikutake Gallery / KOSAKU KANECHIKA /  
小山登美夫ギャラリー京橋 / タカ・イシイギャラリー京橋  
日本の現代アートシーンを代表する4つのギャラリーが集結



## 6F CREATIVE MUSEUM TOKYO

ポップカルチャーや現代アートなどの多彩な領域の  
クリエイションを大空間で体感できるミュージアム





持田敦子《Steps》2024 Photo: ToLoLe studio

パブリックアートプログラム

## 「APK PUBLIC Vol.1」

螺旋の可能性—無限のチャンスへ

「APK PUBLIC」は、新進アーティストやキュレーターによる都市の風景を担う大規模な作品発表の場として、TODA BUILDINGの共用空間を活用し、更新性のあるパブリックアートを展開するプログラムです。

会期：2024年11月2日(土)～2026年3月(会期終了日は未定) | 時間：7:00～20:00

会場：TODA BUILDING 広場、1～2F エントランスロビー | 入場：無料 | 主催：戸田建設株式会社

アーティスト：小野澤 峻、野田幸江、毛利悠子、持田敦子 | キュレーター：飯田志保子



ART POWER  
KYOBASHI

ART POWER KYOBASHIとは、戸田建設がTODA BUILDINGを拠点に展開するアートプログラムの総称です。戸田建設がこの場所でものづくりをはじめて100年余り、次の100年に向けて、新たなまちの価値づくりに取り組みます。この場所から、都市を更新し続けるアートの力を育んでいきます。



## ACCESS

〒104-0031

東京都中央区京橋 1-7-1

- ・東京駅(八重洲口)JR 各線 徒歩7分
- ・京橋駅(6出口)東京メトロ銀座線 徒歩3分
- ・日本橋駅(南1出口)東京メトロ銀座線、東西線、都営浅草線 徒歩5分
- ・宝町駅(A5出口)都営浅草線 徒歩7分



TODA BUILDING  
OFFICIAL WEBSITE

Old meets New

# Tokyo Tokyo

知って、歩ける、出会える。  
それは、あたらしいTOKYO。

#Yaesu  
#Nihonbashi  
#Kyobashi

YNKs

and its  
surrounding  
area.

八重洲・日本橋・京橋エリアの  
カルチャーメディア

DISCOVER

THE JOY OF OUR CITY.  
WHERE EVERY MOMENT  
WILL BECOME A PLEASURE!



東京建物

YNKs × Tokyo Tokyo

Old meets New

「YNKsプロデュース You Never Know「TOKYO」プロジェクト」は令和6年度「東京の魅力発信プロジェクト」\*に採択されています。東京都は、国内外へ東京の都市としての魅力を発信し、「東京ブランド」の確立に向けた取り組みを推進しています。その一環である「東京の魅力発信プロジェクト」\*に、「YNKsプロデュース You Never Know「TOKYO」プロジェクト」が採択されました。本プロジェクトでは、「八重洲日本橋京橋の文化資産」と「デジタルマップ技術」の交差により、東京ブランドをPRします。

\*「東京の魅力発信プロジェクト」は、江戸時代から続く伝統と最先端の文化が共存する、東京の魅力を表現した東京ブランドアイコン「Tokyo Tokyo Old meets New」を効果的に活用しながら、東京都と民間事業者が連携し、東京の魅力を発信等を行う事業です。

「Tokyo Tokyo」は、東京の魅力を国内外にPRするアイコンです。旅行地としての東京を強く印象づける「東京ブランド」の確立に向けた東京都の取組の中で誕生しました。筆文字のTokyoとゴシック体のTokyoは、江戸から続く伝統と最先端の文化が共存する東京の特色を表現しています。





## YNKSとは？

東京駅の東側へ広がる、

八重洲(Y)日本橋(N)京橋(K)と

その周辺(s)の八丁堀、茅場町、兜町等のまちの連なり。

大企業とスタートアップ、古美術と現代アート、高層ビルと路地。

相反する要素が交じり合うカオスから生まれるクリエイティビティ。

このまちが織りなす多様性にフォーカスするカルチャーメディア YNKS。

See, “Y”ou “N”ever “K”now what you’ll find up here.

## YNKs Navigators



**マドモアゼル・ユリア** DJ/きものスタイリスト

10代からDJ兼シンガーとして活動を開始。DJのほか、きものスタイリングや着物教室の主催、コラム執筆など、東京を拠点に世界各地で幅広く活動中。著書に『おとなの半幅帯結び コーディネートブック』。YouTubeチャンネル「ゆりあの部屋」は毎週配信。



**高橋芳朗** 音楽ジャーナリスト/ラジオパーソナリティー/選曲家  
音楽雑誌の編集者を経て音楽ジャーナリスト、ラジオパーソナリティー、選曲家として活動。主な著書は『ディス・イズ・アメリカ〜トランプ時代』のポップミュージック』『愛と教養のラブコメ映画講座』など。ラジオの出演/選曲は『ジェーン・スー 生活は踊る』『金曜ボイスログ』『アフター6ジャンクション』（すべてTBSラジオ）など。



**絶対に終電を逃さない女** 文筆家

1995年生まれ。早稲田大学文学部卒業。大学時代よりライターとして活動し、現在はエッセイを中心にWebメディア、雑誌、映画パンフレットなどに寄稿。雑誌『GINZA』（マガジンハウス）のウェブマガジンに掲載した連載エッセイ「シティガール未満」が話題となり、2023年に書籍化。



**松尾 修** 写真家

長崎県佐世保市生まれ。日本大学芸術学部写真学科中退。広告ビジュアルを手掛ける傍ら、故郷・佐世保に通い、作品を発表し続けている。写真集に『HEAVY METAL』『17』『写真論』などがある。八丁堀にある写真スタジオ「STUH studio」代表。



**二階堂**(通称 にかちゃん) 吉本興業所属・NSC28期生

YNK 女性ワーカーコミュニティ・GOKINJYO (仮)  
コミュニティマネージャー



**GOKINJYO** YNK女性ワーカーコミュニティ

八重洲・日本橋・京橋周辺で働く女性たちが楽しく集いワークライフを充実させる“ご近所さん”コミュニティ。



**佐々木千絵** イラストレーター

独特のゆるいタッチと鋭い視点で描くイラストエッセイが人気。雑誌や広告、ウェブメディアなどで幅広く活躍中。大の旅行好きで台湾のオールイラストガイドブック『LOVE 台南〜台湾の京都で食べ遊び〜』（祥伝社）を2017年に出版。『子連れソウル』『ジジ連れ冥土のみやげ旅inバリ』（ともに祥伝社）などの著書がある。



**澁川祐子** ライター/編集者

食と工芸を中心に編集、執筆。著書に『オムライスの秘密 メロンパンの謎〜人気メニュー誕生ものがたり』（新潮文庫）、編集・構成した書籍に山本教行著『暮らしを手づくりする〜鳥取・岩井黒のうつわと日々』（スタンド・ブックス）、『味なニッポン戦後史』（インターナショナル新書）など。



**成瀬 凜** 俳優

2004年生まれ。東京都出身。俳優業、モデルのかたわらフォトグラファーとして自身を鏡に写して撮影する「セルフミラーポートレート」を発表している。2021年に「IMA next オンラインフォトコンテスト（テーマ WOMAN）」でグランプリ受賞。同年、初の写真展『鏡の凜』を開催。出演作に『若草物語〜恋する姉妹と恋せぬ私〜』（日本テレビ/2024年）、中編映画『記憶の居所』（常間地裕監督/2024年）など。

FOLLOW US!!



YNKS





京橋彩区  
KYOBASHI SAIKU



<https://kyobashi-saiku.tokyo/>

# A Center of **Art** and **Culture** for All

アートと文化が誰にも近い街。

東京駅八重洲口から歩いて5分。

銀座・日本橋にもほど近い京橋に、新しい街が誕生。

美術館、文化施設、心地よく過ごせる広場。

「京橋彩区」は、アートと文化が誰にも近い街です。



## ラジオ番組「京橋彩区のアートな広場」

このまちでアートに携わる様々なゲストをお招きして、街区で展開される多彩な展覧会・アートイベントについてご紹介し、アートに親しみむきっかけをお届けしています。

放送局：中央エフエム(周波数 84.0MHz)

放送日時：毎月第1・3火曜日 7:00~8:00

(再放送 同じ週の土曜日 20:00~21:00)

ナビゲーター：JUMI(中央エフエム)



Spotifyで  
アーカイブ  
を配信中

# ホテルをお探しですか？ Looking for a Hotel?

## 【内幸町・有楽町・丸の内・八重洲エリア】

帝国ホテル東京  
Imperial Hotel Tokyo ☎ 03-3504-1251

ザ・ペニンシュラ東京  
The Peninsula Tokyo ☎ 03-6270-2888

パレスホテル東京  
Palace Hotel Tokyo ☎ 03-3211-5211 (代表)

丸ノ内ホテル  
Marunouchi Hotel ☎ 03-3217-1111 (代表)

ホテルメトロポリタン丸の内  
Hotel Metropolitan Tokyo Marunouchi ☎ 03-3211-2233 (代表)

シャングリ・ラ ホテル 東京  
Shangri-la Hotel Tokyo ☎ 03-6739-7888

東京ステーションホテル  
The Tokyo Station Hotel ☎ 03-5220-1111 (代表)

Four Seasons Hotel Tokyo  
At Marunouchi ☎ 03-5222-7222

BULGARI HOTEL TOKYO ☎ 03-6262-3333

オークウッドプレミア東京  
Oakwood Premier TOKYO ☎ 03-6631-6800

からくさホテル TOKYO STATION  
karakusa hotel TOKYO STATION ☎ 03-3243-6602

スーパーホテル Premier 東京駅八重洲中央口  
Super Hotel Premier Tokyo-eki Yaesu Chuo ☎ 03-3241-9000

京王ホテルプレッソイン東京駅八重洲  
Keio Pressolnn Tokyo Staion Yaesu ☎ 03-3279-0202

八重洲ターミナルホテル  
Yaesu Terminal Hotel ☎ 03-3281-3771

東横 INN 東京駅八重洲北口  
Toyoko Inn Tokyo-eki Yaesu Kita-guchi ☎ 03-6854-1045

ホテル龍名館東京  
Hotel Ryumeikan Tokyo ☎ 03-3271-0971

## 【銀座1丁目エリア】

ホテルモントレ銀座  
Hotel Monterey Ginza ☎ 03-3544-7111

KOKO HOTEL 銀座一丁目  
KOKO HOTEL Ginza 1-chome ☎ 03-3562-8212

ホテルモントレ ラ・スール ギンザ  
Hotel Monterey La Soeur ☎ 03-3562-7111

ザ・スクエアホテル銀座  
the square hotel GINZA ☎ 03-3544-6811

ダイワロイネットホテル銀座  
Daiwa Roynet Hotel Ginza ☎ 03-5159-1380

ホテルサンルート銀座  
Hotel Sunroute Ginza ☎ 03-5579-9733

## 【京橋エリア】

コートヤード・バイ・マリオット東京ステーション  
Courtyard by Marriott Tokyo Station ☎ 03-3516-9600

ダイワロイネットホテル東京京橋 PREMIER  
Daiwa Roynet Hotel Tokyo Kyobashi PREMIER ☎ 03-5579-5850

三井ガーデンホテル京橋  
Mitsui Garden Hotel Kyobashi ☎ 03-3231-3131

アパホテル (銀座 京橋)  
Apa Hotel Ginza Kyobashi ☎ 03-5159-5311

ホテル SUI 銀座京橋 by ABEST  
Hotel SUI Ginza Kyobashi by ABEST ☎ 03-3563-9933

アパホテル (銀座 宝町)  
Apa Hotel Ginza Takaracho ☎ 0570-042-911

ホテルインターゲート東京 京橋  
Hotel Intergate Tokyo Kyobashi ☎ 03-5524-2929

レム東京 京橋  
REMM Tokyo Kyobashi ☎ 03-6843-0606

lyf 銀座東京  
lyf Ginza Tokyo ☎ 03-3528-6505

相鉄フレッサイン東京京橋  
Sotetsu Fresa Inn Tokyo Kyobashi ☎ 03-5250-2031

## 【日本橋エリア】

からくさホテルカラーズ東京八重洲  
karaksa hotel colors Tokyo Yaesu ☎ 03-6880-6602

ホテル モンテ エルマナー東京  
Hotel Monte Hermana Tokyo ☎ 03-3274-7111

ネストホテル東京八重洲  
Nest Hotel Tokyo Yaesu ☎ 03-3660-5515

マンダリン オリエンタル 東京  
Mandarin Oriental, Tokyo (ホテル代表) ☎ 03-3270-8800

三井ガーデンホテル日本橋プレミア  
Mitsui Garden Hotel Nihonbashi Premier ☎ 03-3270-1131

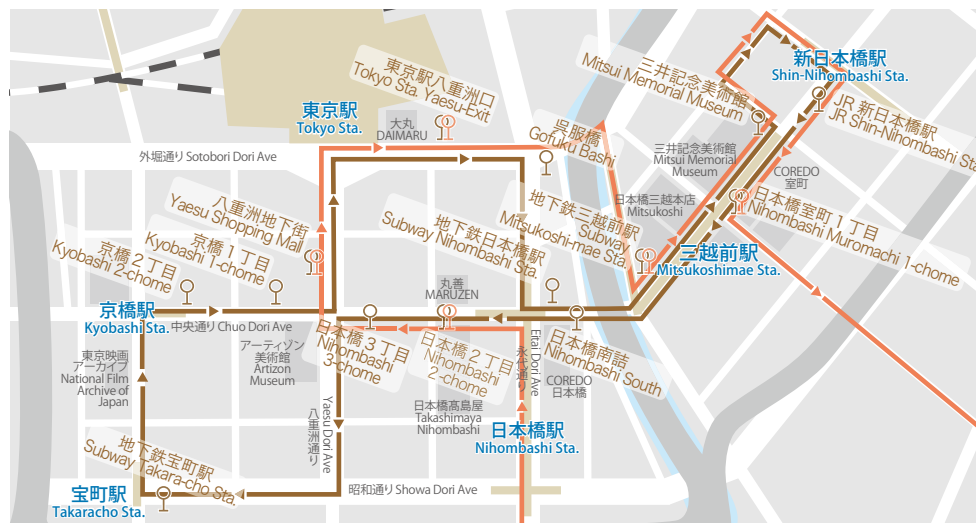
MONday Apart Premium 日本橋  
MONday Apart Premium NIHONBASHI ☎ 03-3516-1561

東急ステイ日本橋  
Tokyu Stay Nihombashi ☎ 03-3231-0109

ホテルかずさや  
HOTEL KAZUSAYA ☎ 03-3241-1045

神田ステーションホテル  
Kanda Station Hotel (代表) ☎ 03-3256-3221

**メトロリンク日本橋 Metro Link Nihonbashi** \*4月1日より下記の運行時間となります。  
通常ルート 11:00 - 19:00 (17 ~ 18 分間隔) Regular route 11:00 - 19:00 (17-18min)  
E ライン 11:00 - 18:00 (22 ~ 25 分間隔) E Line 11:00 - 18:00 (22-25min)



無料巡回バスの  
バスナビサービス  
アプリ

iPhone の場合  
App Store から  
ダウンロード



iOS

Android の場合  
Google Play から  
ダウンロード



Android

**丸の内シャトル Marunouchi Shuttle** \*4月1日より下記の運行時間となります。  
通常ルート 平日 10:00 - 19:00 / 休日 10:00 - 18:00 (16 ~ 18 分間隔)  
Regular route weekdays 10:00 - 19:00 / Weekends and Holidays 10:00-18:00 (16-18min)  
— 大手町ルート (平日のみ) 8:00-10:00 Otemachi Route (Weekdays only) 8:00-10:00





## 美術館に行こう！

東京でアートを満喫！近隣の美術館で開催中の展覧会をご紹介します。  
Enjoy more art in Tokyo! These are exhibitions held at nearby museums.



©Shinsuke Yoshitake

### CREATIVE MUSEUM TOKYO

たっぷり増量して東京に帰ってくる！！

「ヨシタケシンスケ展かもしれない  
たっぷり増量タイプ」

2025年3月20日(木・祝)～6月3日(水)

Coming back to Tokyo with plenty of extra artworks!  
"It might be Shinsuke Yoshitake's Exhibition Plenty more"  
2025/3/20 (Thu) ~ 6/20 (Wed)

東京都中央区京橋 1-7-1 TODA BUILDING 6 階

開館時間: 10:00 ~ 18:00 ※毎週土・日曜および祝日は 9時から開館 ※毎週金・土曜および 5月4日(日・祝)・5日(月・祝)は 20時まで開館 休館日: 会期中無休 ※3月20日(木・祝)～23日(日)、5月3日(土・祝)～6日(火・休)、5月31日(土)、6月1日(日)は日時指定制

TODA BUILDING 6F, 1-7-1 Kyobashi, Chuo-ku, Tokyo

Open Hours: 10 am to 6 pm \*Opens at 9 am on Saturdays, Sundays and Holidays. \*Every Fridays, Saturdays, 5/4, 5/5 is open until 8 pm. Closed: Open every day during the exhibition. \*3/20-23, 5/3-6, 5/31, 6/1 will be date and time designation system.

<https://creative-museum.tokyo>



《百花集》土田孝彦  
昭和4年(1929) 皇居三の丸尚蔵館収蔵  
【展示期間: 4/8-5/6】

### 皇居三の丸尚蔵館

The Museum of the Imperial Collections,  
Sannomaru Shozokan

「百花ひらく一花々をめぐる美」

Flowers : Floral Masterpieces at Sannomaru Shozokan

2025年 前期: 3月11日(火)～4月6日(日)  
後期: 4月8日(火)～5月6日(火・休)  
※会期中一部展示替えあり

2025 first rotation: 3/11 (Tue)～4/6 (Sun)

second rotation: 4/8 (Tue)～5/6 (Tue)

※ some artworks may be rotated during the exhibition period

東京都千代田区千代田 1-8 皇居東御苑内 開館時間: 9:30 ~ 17:00 ※ただし 3月11日(火)は 13:00 開館 毎週金曜・土曜は 20:00 まで開館 ※ただし 3月28日(金)、4月25日(金)を除く 休館日: 月曜日 ※ただし 5月5日(月・祝)は開館 ※その他諸事情により臨時に休館する場合があります

1-8 Chiyoda, Chiyoda-ku, Tokyo, 100-0001 (Inside the Imperial Palace East Gardens)

Open Hours: 9:30 am-5 pm \*On 3/11 1 pm-5 pm. On Fridays and Saturdays until 8 pm except 3/28, 4/25. Closed: Mondays (except 5/5) \*Subject to change.

<https://shozokan.nich.go.jp>





右：国宝 短刀 無銘正宗 名物日向正宗 正宗作  
鎌倉時代・14世紀 三井記念美術館蔵  
左：国宝 短刀 無銘貞宗 名物徳善院貞宗 貞宗作  
鎌倉～南北朝時代・14世紀 三井記念美術館蔵

## 三井記念美術館 Mitsui Memorial Museum

### 「国宝の名刀と甲冑・武者絵

#### 特集展示 三井家の五月人形」

National Treasure Swords, Historic Armor, and  
Warrior Paintings

Thematic Exhibition : Children's Day Dolls from the Mitsui Family

2025年4月12日(土)～6月15日(日)

2025/4/12 (Sat) ～ 6/15 (Sun)

東京都中央区日本橋室町 2-1-1 三井本館 7 階 (入口は日本橋三井タワー 1 階アトリウム)

開館時間：10:00～17:00 休館日：月曜日 (但し 4月28日、5月5日は開館)

Mitsui Main Building, 7th Floor, Nihonbashi Muromachi 2-1-1, Chuo-ku, Tokyo

Open Hours: 10 am to 5 pm Closed: Mondays (except for 4/28, 5/5)

<https://www.mitsui-museum.jp>



オーブリー ビアズリー 《クライマックス》  
1893 ヴィクトリア・アンド・アルバート博物館  
Photo: Victoria and Albert Museum, London

## 三菱一号館美術館

### Mitsubishi Ichigokan Museum, Tokyo

#### 「異端の奇才 — ビアズリー」展

Beardsley, a Singular Prodigy

2025年2月15日(土)～5月11日(日)

2025/2/15 (Sat) ～ 5/11 (Sun)

東京都千代田区丸の内 2-6-2

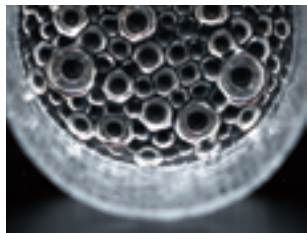
開館時間：10:00～18:00 (祝日を除く金曜日と会期最終週平日、第2水曜日、4/5は20時まで)

休館日：月曜日 (但し、[トークフリーデー：3/31、4/28]、5/5は開館)

2-6-2 Marunouchi, Chiyoda-ku, Tokyo Open Hours: 10 am to 6 pm (Fridays except national holidays and on 2nd Wednesday of the month and 4/5 10 am to 8 pm)

Closed: Mondays (except for 3/31, 4/28, 5/5)

<https://mimt.jp>



タピオ・ヴィルカラ 《ウルティマ・ツーレ》(部分) 1968年  
Tapio Wirkkala Rut Bryk Foundation Collection / EMMA -  
Espoo Museum of Modern Art © Ari Karttunen / EMMA  
©KUVASTO, Helsinki & JASPAR, Tokyo, 2024 C4780

## 東京ステーションギャラリー Tokyo Station Gallery

### 「タピオ・ヴィルカラ 世界の果て」

Tapio Wirkkala  
The Sculptor of Ultima Thule

2025年4月5日(土)～6月15日(日)

2025/4/5 (Sat) ～ 6/15 (Sun)

東京都千代田区丸の内 1-9-1 (JR 東京駅 丸の内北口 改札前)

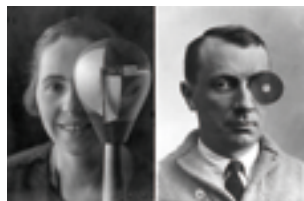
開館時間：10:00～18:00 (金曜日は20:00まで) 休館日：月曜日 (ただし 5月5日、6月9日は開館)

1-9-1 Marunouchi, Chiyoda-ku, Tokyo [in JR Tokyo Station's Marunouchi North Dome]

Open Hours: 10 am to 6 pm (8 pm on Fridays) \* Last admission is 30 minutes before closing time. Closed: Mondays (except 5/5, 6/9)

<https://www.ejrcf.or.jp/gallery/>





左:『ダダ・ヘッド』とゾフィー・トイバー 1920 年  
アルプ財団、ベルリン / ローラントシュヴェルト 撮影:ニック  
アルプ  
右:『簾＝単眼鏡』とジャン・アルプ 1926 年頃  
アルプ財団、ベルリン / ローラントシュヴェルト  
© VG BILD-KUNST, Bonn & JASPAR, Tokyo, 2024 C4762

## アーティゾン美術館 Artizon Museum

### 「ゾフィー・トイバー＝アルプとジャン・アルプ」

Sophie Taeuber-Arp and Jean Arp

2025 年 3 月 1 日 (土) ～ 6 月 1 日 (日)

2025/3/1 (Sat) ～ 6/1 (Sun)



裕伊之助《燈下》1941 年、油彩・カンヴァス  
裕伊之助美術館 (加賀市美術館寄託)

### 「裕伊之助展」

HAZAMA Inosuke

2025 年 3 月 1 日 (土) ～ 6 月 1 日 (日)

2025/3/1 (Sat) ～ 6/1 (Sun)

同時開催: 石橋財団コレクション選 コレクション・ハイライト

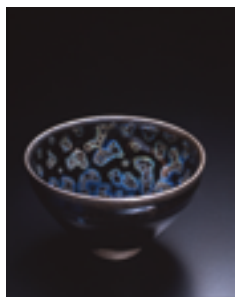
Concurrent exhibition: The Ishibashi Foundation  
Collection Highlights

東京都中央区京橋 1-7-2

開館時間: 10:00 ～ 18:00 (毎週金曜日は 20:00 まで) 休館日: 月曜日 (5月5日は開館)、5月7日(水)

1-7-2 Kyobashi Chuo-ku Tokyo Opening Hours: 10 am to 6 pm (until 8 pm on Fridays) Closed: Mondays  
(except for 5/5), 5/7

<https://www.artizon.museum>



国宝「曜変天目(稲葉天目)」南宋時代(12～13 世紀)  
静嘉堂文庫美術館蔵

## 静嘉堂@丸の内(静嘉堂文庫美術館)

### Seikado Bunko Art Museum

### 「黒の奇跡・曜変天目の秘密」

The Miracle of Black:

Secrets of the Yōhen Tenmoku Tea Bowl

2025 年 4 月 5 日 (土) ～ 6 月 22 日 (日)

2025/4/5 (Sat) ～ 6/22 (Sun)

東京都千代田区丸の内 2-1-1 明治生命館 1F

開館時間: 10:00～17:00 (第 4 水曜日は 20:00 まで、6月20日(金)・21日(土)は 19:00 まで)

休館日: 月曜日 (5月5日は開館)、5月7日(水)

Meiji Seimei Kan 1F, 2-1-1, Marunouchi, Chiyoda-ku, Tokyo

Open Hours: 10 am to 5 pm (until 8 pm on April 23 and May 28, until 7 pm on June 20 and 21)

Closed: Mondays (except for 5/5), 5/7

<https://www.seikado.or.jp/>

各館の詳細についてのお問い合わせはこちらまで

050-5541-8600 (NTT ハローダイヤル) 03-3212-2485 (東京ステーションギャラリーのみ)

※全館入館は閉館の 30 分前までです。

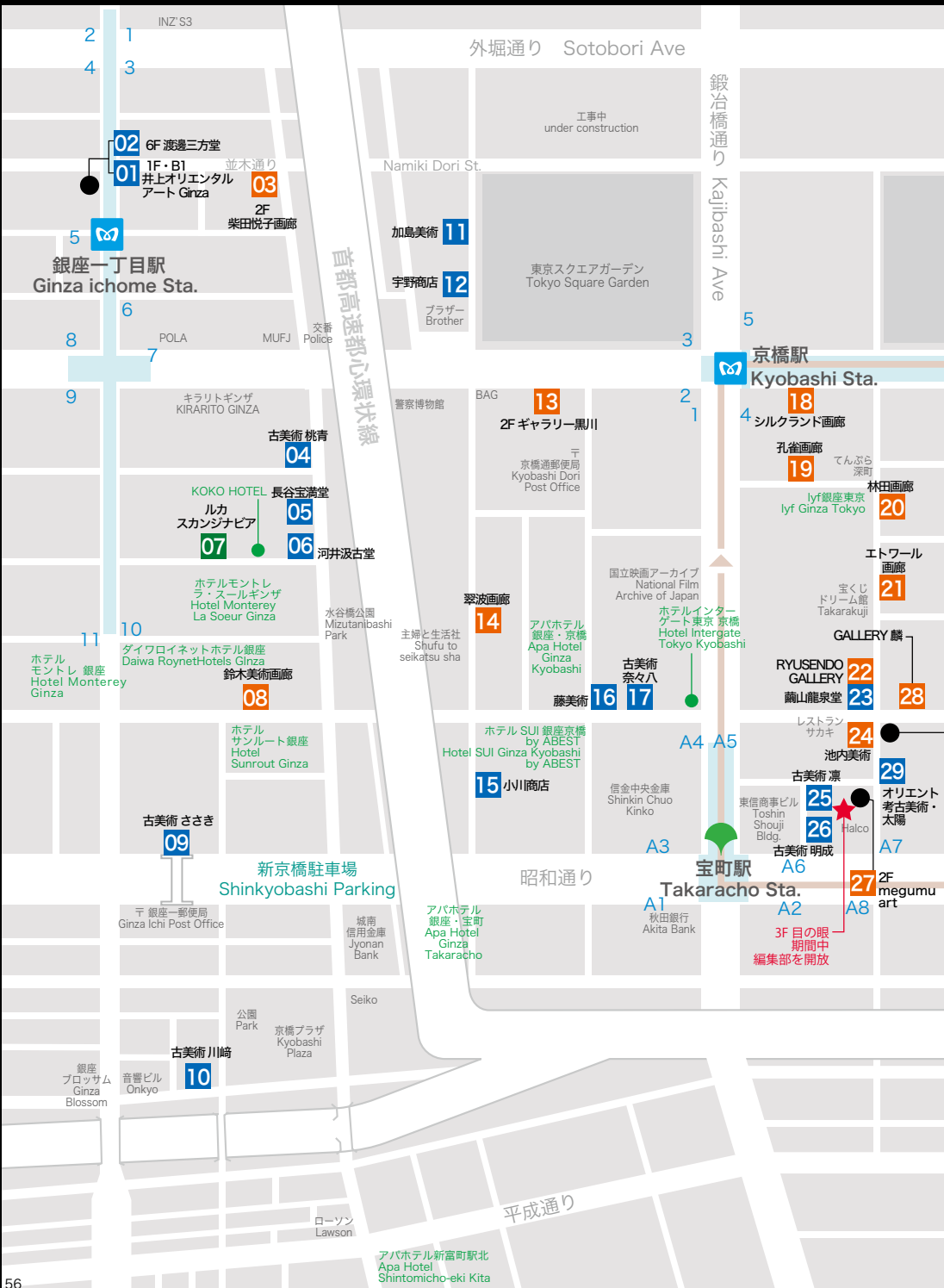
\*Entrance up to 30 minutes before closing.

※開館日、開館時間を変更する場合がございます。 \*We may be closed or change our opening and closing times.

## 交通













## 首都高速都心環状線

外堀通り Sotobori Ave

江戸通り

昭和通り Showa Ave



(先頭の「古美術」または「ギャラリー」を除いた五十音順)

古美術 あさひ …… p.28  
 Gallery & Bakery Tokyo 8 分 …… p.33  
 飯田好日堂 …… p.33  
 池内美術 …… p.20  
 古美術いづみ …… p.25  
 稲村美術 …… p.24  
 井上オリエンタルアート GINZA …… p.11  
 井上オリエンタルアート日本橋 …… p.42  
 上原永山堂 …… p.39  
 宇野商店 …… p.15  
 浦上蒼穹堂 …… p.35  
 エトワール画廊 …… p.17  
 海老屋美術店 …… p.41  
 大熊美術 …… p.41  
 古美術 大谷 …… p.31  
 小川商店 …… p.15  
 オリент考古美術・太陽 …… p.21  
 花徑 …… p.26  
 加島美術 …… p.14  
 かどまつ誠心堂 …… p.21  
 かみ屋 …… p.42  
 河井汲古堂 …… p.12  
 古美術 川崎 …… p.14  
 吉平美術店 …… p.24  
 木之庄企画 …… p.24  
 古美術 京橋 …… p.25  
 去来 …… p.29  
 孔雀画廊 …… p.17  
 ギャラリー黒川 …… p.14  
 古美術 薫匠堂 …… p.28  
 KOSAKU KANECHIKA …… p.34  
 五月堂 …… p.36  
 ギャラリーこちゅうきょ …… p.36  
 壺中居 …… p.38  
 小山登美夫ギャラリー 京橋 …… p.33  
 骨董の店 甲斐 …… p.22  
 齋藤紫紅洞 …… p.26  
 酒井京清堂 …… p.22  
 古美術 ささき …… p.14  
 三溪洞 …… p.41  
 四季彩舎 …… p.21  
 紫鴻画廊 …… p.36  
 不忍画廊 …… p.39  
 柴田悦子画廊 …… p.11

古美術 清水 …… p.32  
 下井美術 …… p.32  
 秀山堂画廊 …… p.41  
 春風洞画廊 …… p.38  
 シルクランド画廊 …… p.16  
 翠波画廊 …… p.15  
 鈴木美術画廊 …… p.13  
 青古堂 …… p.30  
 タカ・イシイ ギャラリー …… p.34  
 茶の美 …… p.9  
 つつみ美術 …… p.30  
 古美術 桃青 …… p.12  
 中長小西 …… p.37  
 古美術 奈々八 …… p.16  
 日本橋小伝馬町ギャラリー …… p.43  
 八犬堂 …… p.26  
 長谷宝満堂 …… p.12  
 花筥 -HANABAKO- …… p.39  
 林田画廊 …… p.17  
 平野古陶軒 …… p.23  
 風招 …… p.30  
 古美術 藤島 …… p.32  
 藤美術 …… p.16  
 前坂晴天堂 …… p.36  
 MATSUDA Art & Antiques …… p.25  
 松森美術 …… p.28  
 蘭山龍泉堂 …… p.18  
 ギャラリー MARI …… p.31  
 古美術 明成 …… p.20  
 megumu art …… p.20  
 メゾンドネコ …… p.29  
 木雞 …… p.29  
 Yutaka Kikutake Gallery Kyobashi …… p.34  
 RYUSENDO GALLERY …… p.19  
 GALLERY 麟 …… p.21  
 古美術 凜 …… p.20  
 GALLERY 凜空 …… p.34  
 ルカスカンジナビア …… p.13  
 レ・モンドギャラリー …… p.40  
 魯卿あん (しぶや黒田陶苑 京橋店) …… p.27  
 ROD GALLERY …… p.25  
 渡邊三方堂 …… p.11  
 古美術 侘助 …… p.31

- Ancient Art Taiyo Ltd. .... p.21  
 art kawasaki .... p.14  
 Antique art Otani .... p.31  
 Antique Gallery Wabisuke .... p.31  
 Chanobi .... p.9  
 Ebiya Art .... p.41  
 FUJI ANTIQUES .... p.16  
 Fu-shou .... p.30  
 Gallery & Bakery Tokyo 8 min .... p.33  
 GALERIE ETOILE .... p.17  
 GALLERY IZUMI .... p.25  
 GALLERY KOCHUKYO CO.LTD. .... p.36  
 Gallery Kurokawa .... p.14  
 Gallery MARI .... p.31  
 GALLERY RIKUU .... p.34  
 GALLERY RIN .... p.21  
 Gallery SUIHA .... p.15  
 GALLERY SYUZANDOU .... p.41  
 Gogatsudo .... p.36  
 HAKKENDO Gallery .... p.26  
 Hayashida Gallery .... p.17  
 HIRANO KOTOKEN .... p.23  
 Houmando ltd. .... p.12  
 Iidakojitsudo .... p.33  
 IKEUCHI FINE ART CO.,LTD. .... p.20  
 INAMURA ARTS .... p.24  
 INOUE ORIENTAL ART Nihonbashi .... p.42  
 Japanese Bamboo Baskets: HANABAKO .... p.39  
 Kadomatsu Seishindo .... p.21  
 KAKEI's Fine Japanese & Asian Art .... p.26  
 Kami Ya Co., Ltd. .... p.42  
 KASHIMA ARTS .... p.14  
 Kawai Kyukodo .... p.12  
 KINOSHOKIKAKU CO.LTD .... p.24  
 Kippei ART GALLERY .... p.24  
 kobijutsu sasaki .... p.14  
 KOBIJUTSU SHIMIZU .... p.32  
 kobijutsu TOSEI .... p.12  
 Kobijyutsu Kyobashi .... p.25  
 KOBIJYUTU Fujishima .... p.32  
 KOCHUKYO CO.,LTD .... p.38  
 KOSAKU KANECHIKA .... p.34  
 Kottounomise Kai .... p.22  
 kujaku gallery .... p.17  
 Kyorai .... p.29  
 Le Monde Gallery Ltd. .... p.40  
 Luca Scandinavia .... p.13  
 Maison de neko .... p.29  
 MATSUDA Art & Antiques .... p.25  
 Matsumori Art .... p.28  
 MAYUYAMA & CO., LTD. .... p.18  
 megmu art .... p.20  
 Meisei Antiques Asian Ceramics & Art .... p.20  
 MOKKEI Co.,Ltd. .... p.29  
 NAKACHO KONISHI .... p.37  
 NANAYA .... p.16  
 Nihonbashi Kodenmacho gallery .... p.43  
 OGAWA SHOTEN CO., LTD. .... p.15  
 OKUMA GALLERY .... p.41  
 Oriental Art Kunsyodo .... p.28  
 Oriental Art Seikodo .... p.30  
 Oriental Antiques Gallery Maesaka Seitendo ... p.36  
 Oriental Works of Art ASAHI .... p.28  
 Rin Art .... p.20  
 ROD GALLERY .... p.25  
 Rokeian(Shibuya Kurodatoen) .... p.27  
 RYUSENDO GALLERY .... p.19  
 SAITO SHIKODO .... p.26  
 Sakai Kyouseido .... p.22  
 Sankeido Ltd. .... p.41  
 Shibata Etsuko Gallery .... p.11  
 SHIKISAISHA .... p.21  
 SHIKOU GALLERY .... p.36  
 Shimoi Art .... p.32  
 SHINOBAZU GALLERY .... p.39  
 SILKLAND GALLERY .... p.16  
 Shunpudo Gallery .... p.38  
 SUZUKI ART GALLERY .... p.13  
 Taka Ishii Gallery Kyobashi .... p.34  
 T. EDO INOUE & SON oriental art Ltd. .... p.11  
 TOMIO KOYAMA GALLERY KYOBASHI .... p.33  
 Tsutsumi Fine Art .... p.30  
 UEHARA EIZANDO .... p.39  
 Uno Shoten co.ltd. .... p.15  
 Uragami Sokyudo Co.,Ltd. .... p.35  
 WATANABE-SANPODO & Co.,LTD. .... p.11  
 Yutaka Kikutake Gallery Kyobashi .... p.34

発行者・東京 アート アンティーク 実行委員会  
©Tokyo Art & Antiques


info@tokyoartantiques.com


[2025 年 3 月発行]



[www.tokyoartantiques.com](http://www.tokyoartantiques.com)

後援・東京都中央区  
協賛・一般社団法人 京橋彩区エリアマネジメント  
株式会社コーセー  
京橋工ドグラン管理組合  
東京建物株式会社  
戸田建設株式会社  
株式会社目の眠  
84.0 Radio City 中央エフエム（五十音順）

 Tokyo.A.A

 tokyoartantiques