

# TOKYO ART & Antiques NIHONBASHI / KYOBASHI ART FESTIVAL

ぶらり、  
アートの  
まちへ。



東京アート アンティーク  
日本橋・京橋  
美術まつり

2023.4.27<sup>thu</sup>-29<sup>sat</sup>

TAKE  
FREE

# 東京 アート アンティーク Tokyo Art & Antiques

2023年 4月 27日 (木) 28日 (金) 29日 (土)

営業時間：各店舗の営業時間に準ずる

入場・イベント参加費無料（一部有料のイベントがあります）

「東京アートアンティーク」は、ご家族、お友達との気軽なギャラリー巡りから歴史好き、古美術愛好家の探索まで、幅広く楽しんでいただける地域に根ざしたアートイベントです。東京都中央区の京橋・日本橋エリアは、終戦直後から約150の多岐にわたる専門店が集積する、個性豊かなアート密集地。江戸・東京の歴史が息づく街で、古美術品、骨董、書画、絵画、工芸など古今の芸術に触れていただく好機です。白洲正子氏や川端康成氏ほか著名人が通った老舗の古美術店や画廊でも、ギャラリートークやチャリティ入札会などの参加型のプログラム、普段使いの手頃な品物から若手作家の展示会など、親しみやすいプログラムが企画され、敷居が高いと思われがちな美術店やギャラリーに気軽にお立ち寄りいただけます。お気に入りのアートを求めて、そぞろ歩きをお楽しみください。

2023 4.27 (thu) 4.28 (fri) 4.29 (sat)

Open during gallery hours.

Free admission (some individual event may need participating fee)

"Tokyo Art & Antiques" is a gallery-based art festival in and around Tokyo's Nihonbashi and Kyobashi district. The event will involve art dealers and galleries, introducing a wide range of art, from antique to contemporary. Related programs will be held to coincide with "Tokyo Art & Antiques." Visitors will be able to enjoy gallery talks, charity auction, reasonable sales, and many exhibits at galleries, including long-established ones that were frequently visited by people such as Masako Shirasu and Yasunari Kawabata. This event is scheduled in Nihonbashi and Kyobashi – places which are deeply connected with Japan's art history. By providing an opportunity for everyone, regardless of age or nationality, to become better acquainted with Japanese art and antiques, we hope to uphold the tradition of appreciating these works of arts in the future.

**Q** どのギャラリーが参加しているの？

**A** このパンフレットの参加ギャラリーをご参照ください。また、ウィンドウなどに出ている白のロゴ入った赤い旗が目印です。



**Q** 見るだけでもいいの？

**A** もちろんかまいません。作品の由来、使い方、作家について聞くと、より一層見る楽しみが増えます。普段はガラス越しにしか見ることのできないような作品をとことん間近に見て、感じるすることができます。作品に触れてみたい場合は、店内のスタッフにお気軽にお声かけください。

**Q** なんだか入りづらい…。

**A** そのための三日間です！ 敷居が高いと思われがちなギャラリーや美術店ですが、入ってみるとオーナーやスタッフは気さくな方が多く、話が弾めばお店の奥から普段は飾っていない作品を出してくれることも。より多くの方に良い美術品を知って、楽しんでもらいたい、このイベントには、オーナーたちのそんな思いが込められています。

**Q** 3日間では回りきれない！

**A** 全てを見て回るのは難しいでしょう。ジャンルを絞って回られることをお勧めします。ほとんどのギャラリーは通常も営業していますので、下見のつもりでギャラリーの雰囲気を見て回るのもお勧めです。後日ゆっくり楽しむことができますし、オーナーともじっくりお話をすることができます。また、ギャラリーによっては企画展の開催期間が長いものもありますので、時期をずらして回ることもできます。

**Q** 何から見ていいかわからない。

**A** 開催期間中はトークイベントやワークショップなどがあり、半数以上の店舗で東京アートアンティーク期間に合わせて企画展を開催しています。それらのイベントを通じて、多くのジャンルから興味を持ったものを見ていくことをお勧めいたします。(企画展やイベントの詳細は各店舗にお問い合わせください)  
早速チェックしてみましょう！

## 古美術・茶道具・古書

### Antiques / Tea Ceremony Utensils / Antiquarian Books

4/22	23	24	25	26	27	28	29	30	5/1	2	3	4
				茶道具特別展 (p.7)								
				井上オリエンタルアート GINZA の鑑賞陶磁乃五十年 (p.15)								
			土器展 (p.18)									
			茶碗展 V (p.18)									
				中国古陶磁優品展 CHINA - 5000 YEARS - (p.22)								
			中央アジアの古代裂 Ancient Textiles from Central Asia (p.24)									
				日本の美 Japanese art (p.27)								
				中国歴代陶磁展 (p.27)								
			白・色いろ White Pottery (p.28)									
				考古いろいろ (p.30)								
← 4/12 ~ 18 Part 1, 4/22 ~ Part2				Life on this planet (p.31)								
			仏教美術の伝播 II ~ 朝鮮半島を中心に~ (p.32)									
				やっぱり唐津だぁ! (p.33)								
古代オリエントを身にまとうジュエリー作品展 (p.33)												
← 4/1 樂のすべてが揃う即売会				Best Raku Ware Exhibition (p.34)				→ 6/30				
				花入れいろいろ (p.34)								
				戦国時代の陶磁 Ceramics from the Warring States period (p.37)								
				普段使いの古伊万里展 (p.38)								
				古美術との出会い - 身近な美の座標 (p.39)								
平安から現代まで (p.40)												
			HOPI -ホビ族- (p.40)									
				桃山の陶芸 (p.41)								
				大津絵展 Ootsue (p.41)								
				宋磁展 Song Ceramics (p.42)								
				古美術のススメ GOOD MOOD ANTIQUES (p.42)				→ 5/19				
				ワークショップ『小袷紗の仕立て』 同時開催「振出展」(p.43)								

\* 企画展開催につきまして、変更や中止等がある場合がございます。  
最新の情報ウェブサイトよりご確認ください。

## 近・現代工芸・近代絵画・現代美術

## Modern & Contemporary Craft / Modern Paintings / Contemporary Art

4/22	23	24	25	26	27	28	29	30	5/1	2	3	4
← 4/17 松谷千夏子 日本画展 (p.15)												
					ユスト・アナセンと 20 世紀デンマークの家具展 (p.16) → 5/6							
← 4/15 昇々華会 2023 日本画展 (p.17)												
					五月女佳織 日本画展 (p.17)							
← 4/18 Art in TOKYO YNK Art in TokyoYNK スピンオフ   TOKYO CONTEMPORARY KYOBASHI つながりのはじまり (p.19) → 5/19												
					チャリティ入札会 2023@ 翠波画廊 (p.20)							
					秀作絵画展 (p.21)							
					堅山南風展 自然美をみつめて Nanpu Katayama solo exhibition (p.21)							
					片口昇 展 - あるがままの世界を求めて - KATAGUCHI NOBORU ONE-MAN SHOW (p.21)							
					松本敏裕展 ver.2 ～画家の目、コレクターの眼～ 明末清初の 五彩磁器 天啓赤絵、南京赤絵、康熙五彩コレクション (p.23)							
					spring 2 (p.24)							
GAME TEN (p.25)												
← 4/7 RODGALLERY Group Exhibition ROD Vol.1 (p.27)												
佐藤 T 個展 (p.27)												
← 4/17 大藝術家 北大路魯山人展 Exhibition of Kitaoji Rosanjin (p.28)												
					一期一会 KIKU From Andy Warhol (p.29)							
← 4/15 黒川大介個展 X (p.30)												
← 4/12～18 Part 1, 4/22～ Part2 Life on this planet (p.31)												
					物故洋画家展 ～明治生まれを中心に～ (p.32)							
← 4/17 清宮質文・藤田龍児 展 - A 氏のコレクションから - 油彩、 版画、ガラス絵 (p.35)												
← 4/20 「ある日、黒猫と日々と」 絵と文 石田淳一 (p.36)												
					畠山耕治：紙刀そして… Koji Hatakeyama: Paper Knife and… (p.36)							
← 4/8 BEYOND THE AGES/PORTRAIT (p.37)												
					素描・洋画常設展示 (p.38)							
← 4/14 中長小西 2023 (p.38)												
← 4/15 古今東西“蒐集匣”ふるかはひでたか、山田純嗣、G ルオー、A ウォーホル、岸田劉生、浮世絵、泥絵 他 “Collection Box” An exhibition that mixes Japanese contemporary art, antiques, and modern art (p.39)												
					米澤二郎展 (p.40)							
					小さな作品展 (p.42)							
← 3/3 茶の器と書画 (p.42) → 5/31												

## 『もろもろ美術談義』

東京丸の内に昨年移転した三菱の二代社長岩崎彌之助、四代小彌太父子のコレクションを蔵する美の殿堂、静嘉堂 @ 丸の内。同館副館長、安村敏信先生を東京アートアンティークへお迎えし、繭山龍泉堂代表取締役川島公之氏との対談「もろもろ美術談義」を中央区の有形文化財である明治屋京橋ビルの7階ホールにてスペシャルトークイベントとして開催いたします。静嘉堂 @ 丸の内について、安村先生、川島氏の美術経歴などなど。日本と中国の美術をユニークな視点から捉える両氏。どんなお話が展開するでしょう！

**開催日** 4月28日(金)  
19:00 ~ 20:30  
(受付: 18:45より)

**会場** 明治屋ホール

**定員** 先着80名(申し込み制)

**入場  
無料**

### お申し込み方法

#### 3月15日より受付開始

右のQRコードをスマートフォンのカメラより読み込み、必要事項をご記入の上、お申し込みください。

東京アートアンティークウェブサイト、SNSのご案内からもお申し込みいただけます。



お申し込みフォーム

### アクセス



#### 明治屋ホール

東京都中央区京橋 2-2-8 明治屋京橋ビル7F  
(エレベーターで7階までお上がりください)  
東京メトロ銀座線 京橋駅 7番出口すぐ

東京スクエア ガーデン	京橋エドグラン	コートヤード・バイ・ マリOTT 東京ステーション			
京橋駅		7番出口	明治屋	中央通り	
銀座橋通り	東京国立 近代美術館 フィルム センター			宝くじ ドリーム館	

## 安村 敏信 (やすむら としのぶ)

北斎館館長・静嘉堂文庫美術館副館長

1953年富山県生まれ。萬美術屋。  
東北大学大学院博士課程前期修了。1979年より板橋区立美術館学芸員として、江戸文化シリーズと銘打ち、江戸時代美術史のユニークな展覧会を開催し、注目を集める。2005年より2013年まで同館館長を務め、以後、萬美術屋として日本美術の普及活動をフリーの立場で展開。現在、北斎館館長、静嘉堂文庫美術館副館長、国際浮世絵学会常任理事。

編書・著書に『美術館商売』（勉誠出版）『もっと知りたい狩野派 探幽と江戸狩野派』（東京美術）『日本の幽霊名画集』（人類文化社）『江戸の絵師「暮らしと稼ぎ」』（小学館）『狩野一信五百羅漢』（小学館）『江戸絵画の非常識』（敬文舎）『日本美術全集・第13巻「宗達・光琳と桂離宮」』（小学館）『線で読み解く日本の名画』（幻戯書房）『若冲 BOX・FIVE - COLORS』（講談社）『ゆるかわ妖怪絵』（講談社）『くらべてわかる若冲応挙』（敬文舎）など多数。



安村氏の寄稿文「再発見の楽しみ」は p.13 へ！

静嘉堂文庫美術館  
ウェブサイト

<https://www.seikado.or.jp/>



静嘉堂文庫美術館  
Twitter

@seikadomuseum



## 川島 公之 (かわしま ただし)

株式会社繭山龍泉堂 代表取締役 東京美術商協同組合理事  
長・東京美術倶楽部常務取締役・東洋陶磁学会監事・日本陶磁協会理事・『陶説』編集委員

1963年東京生まれ。1988年成城大学文芸学部芸術学科卒業後、東洋古美術の老舗、繭山龍泉堂に入社。現在、代表取締役。著書に「美術商繭山松太郎」（『陶説』、2005年）、「山中定次郎」（『陶説』、2006年）、「わが国における中国鑑賞陶磁の受容とその変遷」（『東洋陶磁』、2013年）。美術館、カルチャーセンターなどで、中国陶磁についての講演、講義を多数実施するなど、美術商の枠を超えて、学術界でも活躍している。

東京アートアンティーク期間中の展覧会：「中国古陶磁優品展」（p.22）

## チャリティ入札会

### Tokyo Art & Antiques 2023 Charity Auction

美術品の購入は、ハードルが高いと思ったことはありませんか？

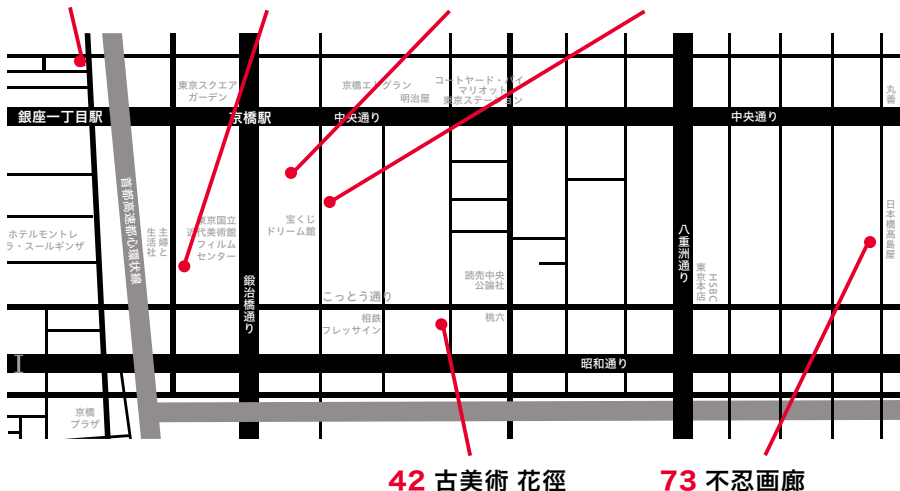
東京 アート アンティークでは、初めての方でも気軽に参加できるチャリティ入札会を開催します！参加方法は簡単。作品を見て、ご自身で決めた金額を記入して入札箱に入れるだけ。入札のワクワク感を楽しんでみてください！

落札金額の一部は慈善団体へ寄付されます。

※寄付金額はイベント終了後、ホームページにて発表いたします。



### 03 柴田悦子画廊 14 翠波画廊 18 孔雀画廊 19 林田画廊



## 参加方法

3月25日(土)より、ホームページで入札作品の写真をご覧いただくことができます。  
※全ての作品が掲示されるわけではありません。また、ホームページからの入札は行っていません。

東京アートアンティーク期間中に来店し、作品をじっくり吟味いただき、入札用紙に落札希望金額を記入して入札箱へ投入します。後は待つのみ！

落札結果はイベント期間終了後、店舗より直接落札者のご連絡先へ発表されます。

【寄付先例】社会福祉法人 東京都共同募金会、公益財団法人 日本生態系協会 等  
(寄付先は出品店舗にお尋ねください)

**入札開始：2023年4月27日(木)**

※店舗により会期以前より入札を受け付ける場合があります。

**入札締切：2023年4月29日(土)**

※店舗により30日(日)まで入札を受け付ける場合があります。

※入札用紙の注意事項を良くお読みになり、同意の上ご入札ください。







玉鳳堂



齋藤紫紅洞



河善



玉鳳堂



壽泉堂

# 特別展 茶道具

日時  
令和5年4月  
26/27/28/29日  
11:00-18:00

会場 **A Art MapA 3-D**  
ギャラリーくぼた (京橋)  
〒104-0031 東京都中央区京橋2丁目7-11



銀座美術



古角商店



齋藤紫紅洞



銀座美術



古角商店



河善



壽泉堂

## 茶の美

Chanoyu fine art dealers



<https://cha-no-bi.com>

商品に関するお問合せは、茶の美サイトから各店舗へお願いいたします。



参加店舗

河善 (神楽坂)・玉鳳堂 (青山)・銀座美術 (銀座)



古角商店 (赤坂)・齋藤紫紅洞 (京橋)・壽泉堂美術 (神谷町)

会期中のお問合せは 090-4029-2762 担当：齋藤紫紅洞 齋藤まで





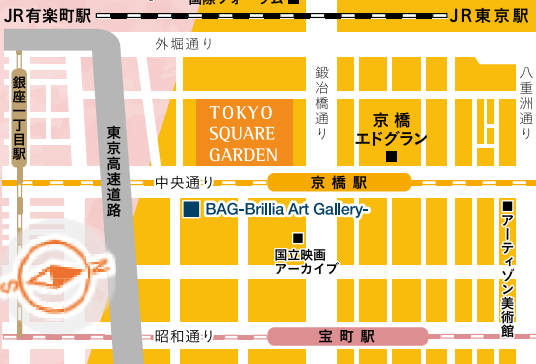
たくさんの  
“Enjoy”が  
ここに集まる



TOKYO SQUARE GARDEN 〒104-0031 東京都 中央区 京橋 3-1-1

- 東京メトロ銀座線「京橋」駅  
3番出口直結
- JR「東京」駅  
八重洲南口より徒歩6分
- 都営浅草線「宝町」駅  
A4番出口より徒歩2分
- JR「有楽町線」  
京橋口より徒歩6分
- 東京メトロ有楽町線「銀座一丁目」駅  
7番出口より徒歩2分

Access Map



Follow-us!

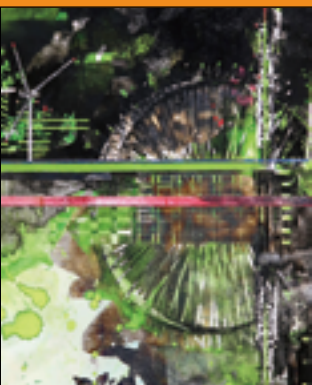


各種イベントやキャンペーン・  
グルメ情報をはじめ、東京  
スクエアガーデンの魅力  
を発信中!

Check!!



LINEお友だち限定の  
お得なクーポンや  
キャンペーン情報等を  
定期的に配信!



Yuka Yoshida

新しい世界の

Kenta Asakura



WAKANA

# Art in Tokyo YNK



Yumiko Mizutani

見方をみつける。

Yuko Higashimura

4.17 (Mon) → 5.19 (Fri)

入場無料

※土日祝閉館

東京有数のビジネス拠点で、「YNK (インク)」と呼ばれる八重洲・日本橋・京橋。

変化のうねりの中で、論理的な思考だけでは進展しない問題をいかにして解くか、多くの企業やビジネスパーソンが模索しています。

オフィスビルから最新の現代アートを発信する試み「Art in Tokyo YNK」で、この混沌とした時代にアートで挑む若手アーティストたちと出会い、視界が開けるような感覚をぜひ会場で味わってください。



Koki Tsujimoto

OPEN  
10:00  
CLOSE  
19:00  
最終日は18:00まで



artintokoyoink.com

Art in Tokyo YNK Spin-Off Event

TOKYO CONTEMPORARY KYOBASHI つながりのはじまり

BAG-Brillia Art Gallery-

古美術街として有名な東京・京橋の新たな胎動を感じさせる「Art in Tokyo YNK」。瀬戸優や谷敷謙をはじめ、過去3回の展示作家13名の作品を一堂に展覧できるこのスピノフ展は、Art in Tokyo YNKディレクターの「TOKYO CONTEMPORARY KYOBASHI」のこれまでの歩みと現在地を知る機会でもあります。

4.18 (Tue) → 5.19 (Fri)

開館時間：11:00-19:00 ※月曜休廊 / 入場無料  
<https://www.brillia-art.com/>

主催：TOKYO CONTEMPORARY KYOBASHI 協賛：東京建物株式会社 特別協力：株式会社 POD 協力：東京スクエアガーデン / 四季彩舎 / TOMOHIKO YOSHINO GALLERY

※一部の作品画像は、実際に展示される作品とは異なる場合がございます。



## オンライン展覧会

Online Exhibition

4/27 (木) ~ 5/31 (水) の間、期間中に東京へお越しただけでない方のために、オンラインでご覧いただけるウェブ展覧会を開催いたします。

企画展で出品されている作品など、一つ一つギャラリーが選りすぐった作品をオンラインでお楽しみいただけます。

オンラインで  
ぶらり、  
アートの  
まちへ。

オンライン展覧会はこちら

[View Online Exhibition here](#)



TOKYO  
ART & Antiques  
NIHONBASHI / KYOBASHI ART FESTIVAL

Online Exhibition



## TAA 特集・寄稿バックナンバー

### Tokyo Art & Antiques Articles Backnumbers

東京アートアンティークのウェブサイトでは、過去の冊子で掲載してきた記事や様々な方からいただいたエッセイやインタビューを掲載しています。



アートもあつてTop

好きなものに囲まれて～私にもできるアートのある素敵なコーディネート その2



寄稿

注目きの一頁



寄稿

車の様子は変わっても、「温かさ」が残る景観のまち



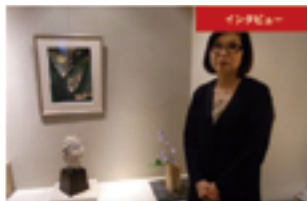
寄稿

お祭りじゃって美味しいね！ 祝入（しもちく）さんの秋友展



アートもあつてTop

〈自著書「暮らしの中に豊かき（アート）をワークラング上のおもてなし」その1〉



インタビュー

店主インタビュー GalleryMAN



寄稿

— 箱の中身はなんじゃらなまー —



アートもあつてTop

アート観賞マナー講座 その1 展示品は触りなく触ってもいい?



インタビュー

店主インタビュー 志美所 ささき ve12

TAA 特集・寄稿はこちら

Articles can be read here



特別展

# 明治美術

Special Exhibition Meiji era

Art Capriccio

# 狂想曲



明治美術「狂想曲」の一場面  
A scene of capriccio of Meiji era  
Illustration by H. H. H. H.



明治美術「狂想曲」の一場面  
A scene of capriccio of Meiji era  
Illustration by H. H. H. H.



明治美術「狂想曲」の一場面  
A scene of capriccio of Meiji era  
Design by H. H. H. H., illustrated by H. H. H. H.

## 4.8<sup>土</sup> → 6.4<sup>日</sup> 2023年



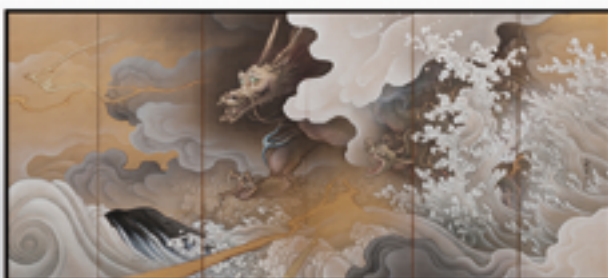
国宝「曙天目」も出品!!  
National Treasure "Shu Tenme" also on display!!  
Illustration by H. H. H. H.

- 休館日 | 毎週月曜日、5月9日(火)
- 開館時間 | 午前10時～午後5時  
(金曜は午後6時まで) ※入館は開館の30分前まで
- 会場 | 静嘉堂文庫の丸の内(明治生命館1階)
- 入館料 | 一般1,500円 大高生1,000円 中学生以下無料  
障がい者手帳をお持ちの方700円(同伴者1名無料)
- 主催 | 静嘉堂文庫美術館(公益財団法人 静嘉堂)

※予約枠での来館は回限定  
予約のご協力をお願いします。

日時指定予約優先

ご予約はこちら▶



明治美術「狂想曲」の一場面  
A scene of capriccio of Meiji era  
Illustration by H. H. H. H.



### 静嘉堂@丸の内

IKADOKUNO ART MUSEUM

〒100-0005 東京都千代田区丸の内2-1-1 明治生命館1階  
TEL 050-5541-8600 (内線フリー)  
<https://www.seikado.or.jp>

講談社から昭和五六年に刊行された『屏風絵集成 別巻 屏風絵大鑑』は、日本美術史の中でも近世絵画史を専攻する者にとって夢の宝庫である。この本には古くからの売立目録の中から面白そうでありながら、発刊当時には未だゆくえ知れずの屏風達が掲載されている。売立目録に出ているのであるから、当然その作品は当時現存し、その後再発見されていないということだ。

再発見されていないのには二つの場合がある。ひとつは不幸なことに、震災・戦災その他の理由で、作品が消失してしまった場合。

もうひとつは、作品価値を理解しない方々からの下で埋もれている。又はその存在自体が忘れられている場合である。

後者の場合の再発見が、近世絵画の場合ここ四〇数年のうちで次々と実現されている。近年の例で割合皆さんの印象に残っているものと思われるのは、伊藤若冲筆「象と鯨図屏風」(MIHO MUSEUM)であろう。この作品発見時は、昭和三年の神戸川崎男爵家売立目録掲載作の再発見かと皆が期待した。しかし、よく調べてみると、川崎本と図柄が微妙に異なり、款記からも川崎本の二年後の作品と判明した。ただ、作品が持ち込まれたのが、当時若冲研究の第一人者でもあった辻惟雄先生が館長を務める MIHO MUSEUM であったため、同館の所蔵となり、広く展覧会に出品されて、今や若冲の水墨作品の代表作のひとつとなっているのは喜ばしい。

若冲でいえば「石燈籠図屏風」(京都国立博物館)も『屏風絵大鑑』で小さな写真を見て再出現を願っていた作品だ。若冲の水墨点描による異色作だ。これが再発見され、未だ公表されない時期に、私はたまたま知人の紹介で京都某所で見ることができた。再発見間もない頃で梅原猛さんに見せたばかり、と話されていたことが印象的だ。その後本作は文化庁の買上げとなり、現在は京都国立博物館の保管となっている。

こうした再発見に私自身が立ち合ったことがある。板橋区立美術館に勤務し、江戸狩野派作品を収集しつつ、「狩野探幽展」(昭和五八年)を開催した頃のことである。

何の予約もなく、突然都内に住むという一人の紳士が板橋区立美術館に訪ねてこられた。用件を聞くと、長野県の母の実家に探幽の屏風があり、これを処分して、実家の屏の修理をしたいという。その折持参されたスナップ写真を見て、私は息が止まりそうになった。実は私は大学院の修士論文で狩野探幽を扱い、その写真は明治三六年の『国華』で紹介されて以来行方不明の「風神雷神図屏風」だったのだ。探幽作品の中でも魅力的なこの屏風は、憧れの作品であり、早速長野県のお宅を訪れ、遂に作品と対面した。

再会の感動とはうらはらに、詳細に作品を見るうちに、ふと疑問が浮んできた。水墨淡彩作品なのだが、宗達の風神雷神図屏風と違って、探幽のそれには下方に風を受けてとまどう人や雷雨の中で小走りになる人、傘で雨をしのぐ人といった下界の人間界が描かれている。その中国人物の描写に疑問をもち、探幽本人ではない可能性にゆきあたたつた。

早速、東京へ帰り、私の撮った写真を辻先生に見せながら、探幽本人ではない可能性を指摘すると、賛同して頂いた。そこで彼の紳士に連絡し、理由を述べて探幽真筆としては購入できないが、伝承作品として購入したい旨を申し述べ承ったが、現在同館の所蔵となっている。その後『古美術』という雑誌に再発見された探幽落款の風神雷神図屏風を「伝探幽」とした理由を述べた。その後、この作品に捺された「守信」印が探幽在中に捺されたことが判明し、真贋問題には一石が投げられた。私は同館退職の際、私が退職すれば、この作品から「伝」は取っていいよ、と遺言したのだが、未だ「伝」は取られていない。

# artscape

[アートスケープ] since 1995

全国約2,000館の

美術館・ギャラリー情報が満載!

毎月約1,000件の展覧会情報を更新。

最新情報にアクセスして展覧会に出かけよう!



■ 話題の展覧会を知りたい。

■ 美術用語を調べたい。

■ 旅行先で  
美術館に行きたい。

■ 地元の美術館は今?

■ カフェがある美術館は?

■ アートの見方???

## artscapeとは

1995年にスタートした日本全国の美術館・ギャラリーと生活者をむすぶメディアです。

展覧会やミュージアム情報の他、国内外のさまざまなアートシーンの動向紹介や学芸員からみた話題などアートに関する情報が満載です。

<https://artscape.jp/>

 @artscapeJP







(右から) 平戸 白磁鉄袖雁形水滴  
初期伊万里 染付雛形香合  
初期伊万里 染付雛形香合



唐 藍三彩万年壺  
中国 唐時代 8-9世紀頃  
類品収蔵: 熱海・MOA美術館

## 井上オリエンタルアート GINZA の 鑑賞陶磁乃五十年

4月27日(木) - 29日(土)

古美術商としてスタート以来五十年目を迎え、過去にご紹介してきた作品なども加えながら更に次の半世紀へ残すべき作品を厳選して展示。最近上梓された日本陶磁協会発行の機関誌「陶説」誌の最新特集号「鑑賞陶磁の七十年」にコラボレーションします。

### 01 井上オリエンタルアート GINZA

INOUE oriental art Ltd. GINZA

11:00-18:00 銀座 2-4-1 銀楽ビル 1階・地階

Ginraku bldg. 1F/B1 2-4-1 Ginza

☎ 03-6263-0727

FAX.03-6263-0730



English

Art Map A 1-A



渡邊三方堂は大正13年創業。中国・朝鮮古陶磁・金石を中心に扱っております。

Oriental works of art collection.

### 02 渡邊三方堂

WATANABE-SANPODO & Co.,LTD.

11:00-18:00 銀座 2-4-1 銀楽ビル6階

Ginraku bldg. 6F, 2-4-1 Ginza

☎ 03-3567-8382 FAX.03-5579-9373

mobile: 090-8770-4352



English Art Map A 1-A



## 松谷千夏子 日本画展

4月17日(月)  
- 29日(土)

BUBBLE  
100F, 麻紙 岩絵具 墨 銀箔  
2022

都会的でクールな線と大胆なポーズ-多摩美大・加山又造クラスで鍛えられた描写力に加え、同性ならではの視点から魅力的な女性たちを表現し定評がある松谷千夏子の新作展。

### 03 柴田悦子画廊

Shibata Etsuko Gallery

12:00-19:00 (日祭日~18:00)

銀座 1-5-1 GINZA HOLON II 2階

GINZA HOLON II 2F, 1-5-1 Ginza

☎ 03-3563-1660

👉入礼会

🌙 4/20(金)は20時まで営業



English

Art Map A 1-B



参加店は  
赤いフラッグが目印!

### 👉入礼会

チャリティ入礼会参加店 詳しい内容とルートマップはP.10  
Galleries participating Charity Auction. Detail and map on P.10

### Art Map A 1-A

別紙 保存版「ART MAP」では、詳細な地図で店舗の位置を確認できます。

Location of the gallery on "ART MAP".

### 🌙 通常より遅くまで営業

期間中、通常より遅くまで営業

Galleries that will open late hours than usual



古美術  
Antiques



書画  
Calligraphy Painting



近代絵画  
Modern Art



古書  
Antiquarian Books



茶道具  
Tea Ceremony Utensils



工芸  
Craft



現代美術  
Contemporary Art



西洋アンティーク  
Western Antiques



明治期に製作され、万国博覧会などを通して欧米で大変な人気を博した、蒔絵・七宝・金工・印籠・京薩摩などの細密な工芸品を展示しています。

We have art craft in Meiji period. Cloisonne, lacquer, metalwork, inro, Satsuma wear.

#### 04 長谷宝満堂 Houmando ltd,

10:00-18:00(月~金)(mon-fri)

10:00-17:00(土)(sat)

銀座1-9-1 / 1-9-1 Ginza

☎ 03-3561-6697 FAX.03-3561-5831



English Art Map A 2-B



## フクッと

### アート観賞マナー講座

#### 大きな手荷物どうしていますか？

ギャラリー巡りをしながら、デパートで買物をしたり、人気のあのお菓子をお土産に♪、と手荷物が増えてしまった経験はありませんか？

ギャラリーの中には、小さいスペースに作品が並んでいたり、ケースを使わずそのまま展示していることが多いもの。もともと一人ひとりのお客様とじっくり作品について語り合い、吟味していただく場所として始まっているので、お客様を迎える「応接間」のような雰囲気が残る所も少なくありません。大きな手荷物は、作品にあたりたり、他の方を通しづらくしてしまったり。ギャラリーに入ったら、**大きな手荷物を置いておける場所がないか聞いてみましょう。**スタッフもその一言で作品に対する配慮を歓迎してくれることでしょう。

#### Just Andersen

#### ユスト・アナセンと

#### 20世紀デンマークの家具展

4/27~5/6



#### Ib Just Andersen / ユスト・アナセン 1884-1943

グリーンランド生まれ。デンマークへ渡り、Georg Jensenなどの宝飾商でのデザインを担当。1918年に自身の工房を設立。北歐神話、アールヌーボー、アールデコ、動物などをモチーフに、なかでも中国や日本など東洋の古典的意匠に強い関心を持ち、錫、真鍮、銅、青銀などの素材を用いて独自の造形力

で数多くの製品を生み出しました。鉛とアンチモンを調合し、鑑賞に堪えながらも鑄造に適した独自開発の「DISKOMETAL」は深緑色を呈している様子から、故郷グリーンランドのDISKO湾に映る深緑色にちなんで命名。デンマークでは一家にひとつはユストの作品が飾られていると云われています。

#### 05

#### ルカスカンジナビア Luca Scandinabia

12:00~19:00 銀座1-9-6 松岡第二銀緑館 1F

1-9-6 1F Ginza

☎ 03-3535-3235 www.luca-inc.com



English

Art Map A 2-A



長澤耕平  
「ヤマハゼ」  
F3

## 昇々華会 2023 日本画展

4月15日(土) - 29日(土) 会期中無休

岩田壮平 川又聡 水津達大 長澤耕平

### 06 鈴木美術画廊 SUZUKI ART GALLERY

11:00-18:00 銀座 1-13-4 大和銀座ビル 1階

Daiwa Ginza bldg. 1F, 1-13-4 Ginza

☎ 03-3567-1110

FAX.03-3567-1114



## 五月女佳織 日本画展

4月25日(火) ~ 5月3日(水・祝)

四季折々の植物を一つの作品に盛り込んだ作品は草花に囲まれて育った五月女の特徴。卓越した古典技法で、隅々まで神経を行きわたらせ瑞々しく表現し、見るものに心地良い緊張感と清々しさを与えている。

### 07 Gallery Seek

11:00 - 18:00 ※最終日 17 時閉場

銀座 2-11-18 銀座小林ビル 1階 / 1F Ginza

Kobayashi bldg. 2-11-18 Ginza

☎ 050-5491-4949



茶道具を中心に懐石道具、西洋アンティーク、絵画、刀剣、中国美術等、幅広く取り扱いしております。

### 08 古美術 ささき Kobijutsu Sasaki

11:00-18:00

銀座 1-14-7 吉澤ビル 1階

Yoshizawa bldg. 1F, 1-14-7 Ginza

☎ 03-5524-3324 FAX.03-5524-3314



加島美術は美術商として欠かせない「真美眼」と「審美眼」を研ぎ澄まし、日本美術の国内外への普及と発展のために尽力しております。そのフィールドは由緒ある古美術から新進気鋭の現代作家まで、日本美術の多岐のジャンルに及びます。

### 10 加島美術 KASHIMA ARTS

10:00-18:00 京橋 3-3-2 / 3-3-2 Kyobashi

☎ 03-3276-0700





## 土器展 4月24日(月) - 4月29日(土)

### Japanese Earthenware from the JOMON to HEIAN periods

縄文土器を中心に日本の土器を展示即売します。縄文土器、土師器、須恵器など花器として使用できるものもご紹介させていただきます。

从縄文到平安时期的日本陶器。

**09 古美術 川崎** art kawasaki 期間中は 19 時まで営業

11:00-18:00 銀座 1-24-5 東ビル 1 階 / Higashi bldg. 1F, 1-24-5 Ginza

☎ 03-6264-4150 mobile:090-5960-3156



中国語

Art MapA 4-A



## 茶碗展 V

4月25日(火) - 29日(土)

会期中無休

宇野商店では「茶碗展V」を開催致します。国焼茶碗や楽茶碗、高麗茶碗など多彩な茶碗を展示致します。また、会期中、茶室でお抹茶とお菓子を差し上げますので、是非この機会にお越し下さいませ。

### 11 宇野商店

Uno Shoten.co,ltd.

10:00-18:00

京橋 3-3-4 京橋日英ビル 1F

1F Kyobashi Nichiei Building,

3-3-4 Kyobashi

☎ 03-6225-2265

FAX.03-6225-2295

Art MapA 1-B





Mighty ceramix  
陶、木材、アクリル絵の具、スプレー  
182 × 92 × 60(cm) 2021



CIRCULATION -Lion&Gnu- (部分)  
H70 × W200 × D300 cm  
テラコッタ、彩色、玉眼 2022

★東京スクエアガーデン「Art in TOKYO YNK」

[出展アーティスト]

朝倉健太/ツジモトコウキ/淵上直斗/水口麟太郎/  
吉田侑加/WAKANA

★BAG -Brillia Art Gallery-  
「Art in TokyoYNK スピンオフ |  
TOKYO CONTEMPORARY KYOBASHI  
つながりのはじまり」

[出展アーティスト]+1

井上魁/岡本順子/志水堅二/スズキシノブ/瀬戸優/  
谷敷謙

[出展アーティスト]+2

飯島秀彦/角谷紀章/橘川裕輔/小林繭乃/山東大記/  
田尻周也/HILO NAKATSUGAWA

会期：4月18日(火)～5月19日(金)

「TOKYO CONTEMPORARY  
KYOBASHI」は、四季彩舎  
とTOMOHIKO YOSHINO  
GALLERYによる現代アートの  
専門プロジェクトです。



27 四季彩舎



41 TOMOHIKO  
YOSHINO GALLERY



物故作家、人間国宝、近現代作家を中心とした新作  
工芸を扱っております。珍しい品々も多く取り揃え  
ておりますので、どうぞお気軽にお問合せ下さいませ。

12 ギャラリー 黒川

Gallery Kurokawa

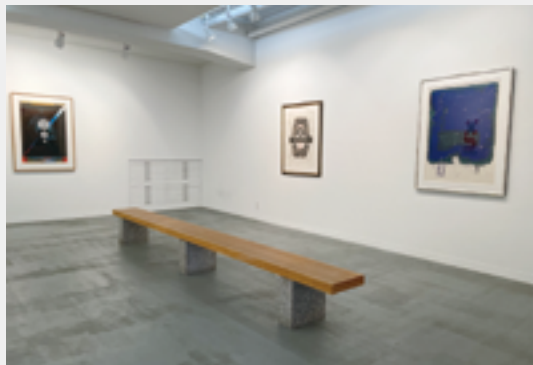
11:00-18:00 京橋 3-6-21 2階

2F Sogou bldg., 3-6-21 Kyobashi

☎ 03-6228-7888



Art Map A 2-B



1960年の滝口修造展を皮切りに、当初より清宮質文・  
横尾忠則などの現代美術の展覧会に注力する一方、カ  
ンディンスキー、ジャコモメッティなどの海外作家の紹介  
にも努めて参りました。1980年代以降は宇佐美圭司、  
岡崎乾二郎、菅井汲、堂本尚郎、サム・フランシスな  
どの展覧会を中心に活動し、2000年代には若手の箱  
嶋泰美、依田洋一朗が参加しております。

13 南天子画廊 nantenshi gallery

11:00-18:00 京橋 3-6-5/ 3-6-5, Kyobashi

☎ 03-3563-3511 FAX.03-3535-5648



English Art Map A 2-B





## チャリティ入札会 2023

4月24日(月) - 4月29日(土・祝)

値段を決めるのはお客様! 気になっていたあの作品を、お客様のご希望価格でご購入いただけるまたとないチャンスです。翠波画廊で毎回ご好評をいただいている入札会は、初めてのアート購入にも絶好の機会。画廊にてご参加いただけますので、ぜひお気軽にお立ち寄りください。

### 14 翠波画廊 Gallery SUIHA

10:00-18:00 京橋 3-6-12 正栄ビル 1階  
Shouei bldg. 1F, 3-6-12 Kyobashi  
☎ 03-3561-1152

English Art Map A 2-B

入札会



古染付牛絵水注 明末清初

日本の古美術品、茶道具と中国の古美術品を扱っております。どうぞお気軽にお立ち寄りください。

### 15 小川商店 OGAWA CO., LTD.

9:30-17:00  
京橋 3-9-7 鈴木ビル 1階  
Suzuki bldg. 1F, 3-9-7 Kyobashi  
☎ 03-5524-1131 FAX.03-5524-1132



English Art Map A 3-B



美しい江戸絵画の世界へようこそ! 陶磁器・蒔絵・工芸品・桃山江戸絵画などを扱っております。江戸絵画はその時代特有の繊細さはもちろんですが、定番の山水や花鳥図などではなく、鑑賞している人が楽しく、時にはその隠された意味を考えるような心温まる作品を集めております。

### 16 藤美術 FUJI ANTIQUES

11:00-18:00 京橋 3-7-10 東宣ビル 1階  
Tosen bldg. 1F, 3-7-10 Kyobashi  
☎ 03-6263-0953 FAX.03-6263-0953  
mobile: 080-3265-1445

English Art Map A 1-A



繊細で優美、小品でも力のあるものをと心掛け努力しております。

### 17 古美術 奈々八 NANAYA

12:00-19:00 京橋 3-7-10 東宣ビル 1階  
Tosen bldg. 1F, 3-7-10 Kyobashi  
☎ 03-3561-8118 FAX.03-3561-8118

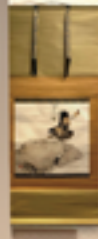
English, 中国語 Art Map A 3-B



## 秀作絵画展

4月24日(月) ~ 4月29日(土)

近現代の日本画、洋画の個性豊かな作品を集めました。一度は聞き覚えのある画家の作品ばかりです。どうぞこの機会にご覧下さいませ。



## 18 孔雀画廊 KUUJAKU GALLERY

11:00 ~ 18:00 京橋2-6-13 2F 京橋郵便生ビル4階  
Kyobashi Sousekai 1F 2-6-13 Kyobashi ☎ 03-3535-3334



Art MapA 2-C

## 出品作家

小杉放庵、篠田桃紅、斎藤清、郷倉千鞆、松本勝、福井爽人、  
織田廣喜、千住博、アイズピリ、ミロ、藤田嗣治、林武

## Exhibiting Artists

Ho-an Kosugi, Toko Shinoda, Kiyoshi Saito,  
Senjin Gokura, Masaru Matsumoto, Sawato Fukui,  
Hiroki Oda, Hiroshi Senju, Paul Aizpiri, Miró,  
Tsuoharu Fujita, Takeshi Hayashi

堅山南風展  
自然美を

みつめて

Nanpu Katayama  
solo exhibition4月24日(月)  
- 29日(土)

文化勲章作家の堅山南風は、大正2年文展に出品した「霜月頃」で注目を浴び、横山大観を師として院展を舞台に活躍した昭和を代表する画家です。

堅山南風 花菖蒲 12号

この度は、晩年に描いた「花菖蒲」を中心に、自然と向き合い取材を重ねた貴重なデッサンを展示いたします。

## 19 林田画廊 Hayashida Gallery

10:30-18:00 京橋 2-6-16 / 2-6-16 Kyobashi  
☎ 03-3567-7778 FAX.03-3564-5826

👤 入礼会



English Art MapA 2-C

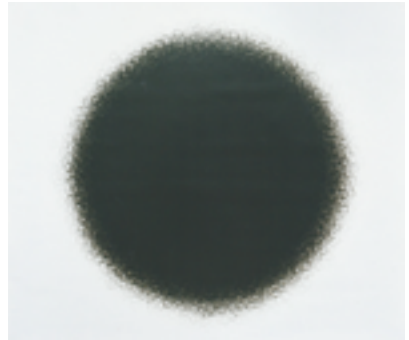


## 片口昇 展

- あるがままの世界を求めて -

KATAGUCHI NOBORU ONE-MAN SHOW

4・23(月) ~ 4・29(土) 11:00 ~ 18:00



2022・6・18 痕跡 TRACES 140x161cm

## 20 エトワール画廊 GALERIE ETOILE

11:00-18:00 京橋 2-6-13 / 2-6-13 Kyobashi  
☎ 03-3561-2041 FAX.03-3564-3102



English Art MapA 2-C





## 中國古陶磁優品展

CHINA - 5000 YEARS -

4月27日(木) - 29日(土)



中国鑑賞陶磁の優品を30点ほど展示いたします。会期中「MAYUYAMA ONLINE COLLECTION」で展示作品を閲覧出来るようにいたします。ぜひ合わせてご覧下さい。数多くの皆様のご来場を心よりお待ちしております。

Approximately 30 Chinese ceramics, excellent for visual appreciation, will be displayed during the event period. They will be also introduced on our online gallery, "MAYUYAMA ONLINE COLLECTION" with some information about them. We look forward to welcoming you at our gallery.

### 21 繭山龍泉堂

MAYUYAMA & CO.,LTD.

10:00-18:00 京橋 2-5-9 / 2-5-9 Kyobashi

☎ 03-3561-5146 FAX.03-3561-6716





松本敏裕展  
ver.2  
～画家の目、  
コレクターの眼～  
明末清初の五彩磁  
器 天啓赤絵、  
南京赤絵、康熙五  
彩コレクション

4月25日(火)  
- 30日(日)



明末清初五彩磁器をモチーフとした油彩静物画の展示。  
\*実物も展示

## 22 ギャラリーフロレゾン

Galerie Floraison

11:30-18:00 京橋 2-12-9 ACN 京橋ビル #101

#101 ACN Kyoabshi bldg. 2-12-9 Kyobashi

☎ 03-6228-6152



Art MapA 3-C



## フチッと

### アート観賞マナー講座

#### 作品の写真撮影はNG?

素敵なお品や気になる作品が見つかったら、スマホで写真をとっておきたいな、と思ったり、SNSに投稿したくなったりしませんか?でも、ギャラリーで扱っている作品の中には、撮影がNGなものも。

ネットに流すのはNGだけど、個人的な思い出として取っておくのはOKなど、ギャラリーによっても対応が違うので、写真を撮りたいときは**必ずスタッフに一言声をかけてください**ね。

売り物でないものを展示している場合や、コレクターにお願いして展示しているもの、色々な事情があります。そういったものは、持ち主に対する配慮が必要だったりするので、マナーとして一言こたわりを入れるのが大切ですね。



東京京橋、骨董街の路地を少し入ったところにたたずむ隠れ家的な店です。美濃、唐津など桃山古陶を中心に扱っております。

## 23 古美術 凛 Rin Art

11:00-18:00 京橋 2-12-5

2-12-5 Kyobashi

☎ 03-3564-4344



Art MapA 3-C



東洋古美術、古陶磁。

## 24 古美術 明成

Meisei Antiques Asian Ceramics & Art

10:00-18:00 京橋 2-12-5

2-12-5 Kyobashi

☎ 03-3561-6030 FAX.03-3561-6030



Art MapA 3-C



小川万莉子 view/窓012 acrylic on canvas 22.5x22.5cm 2022年

## spring 2

4月27日(木) - 29日(土)

心地良い春を感じる作品を中心に展示させていただきます。

予定作家：浅野弥衛、横溝美由紀、稲岡幸子、小川万莉子、鈴木淳夫、和田直祐、柏木悦子

This exhibition will focus on works that evoke a pleasant springtime feeling.

Artist : ASANO Yae, YOKOMIZO Miyuki, INAOKA Sachiko, OGAWA Mariko, SUZUKI Atsuo, WADA Naosuke, KASHIWAGI Etsuko

**25 GALLERY 麟 GALLERY RIN**

11:30-18:00 京橋 2-6-10 宝照ビル1階  
Houshou bldg. 1F, 2-6-10 Kyobashi  
☎ 03-3566-5558

English, 한국어 Art MapA 3-C



棟方志功、河井寛次郎の作品を中心に扱っております。その他蒔絵・明治金工の作品・古陶磁器等扱っております。

**26 かどまつ誠心堂 Kadomatsu Seishindo**

11:00-18:00 京橋 2-11-9 西堀 11 番地ビル1階  
Nishibori 11banchi bldg. 1F,  
2-11-9 Kyobashi  
☎ 03-3567-7781  
FAX.03-3567-7782



Pheasant in Pearl roundel 40.5x55cm

**中央アジアの古代裂 Ancient Textiles from Central Asia**

4月24日(月) - 29日(土)

シルクロードを往来したソグド人の遺した TEXTILE を中心にササン朝時代や遼時代の古代裂などを展覧します。

We shall exhibit ancient textiles of the Sasanian Dynasty Period and the Liao Period with emphasis on those left behind by the Sogdian traders passing up and down the Silkroad.

**28 オリент考古美術・太陽**

**Ancient Art Taiyo Ltd.**

11:00-17:00 京橋 2-11-9 2-11-9 Kyobashi  
☎ 03-5524-6066 FAX.03-5524-6077

English Art MapA 3-C



# GAME

4.22 sat - 29 sat

# TEN

岩谷晃太 菊池玲生 木島侃志 杉山佳 島田滋  
 高盛大輔 田尻周也 中野貴文 林信吾 松岡歩

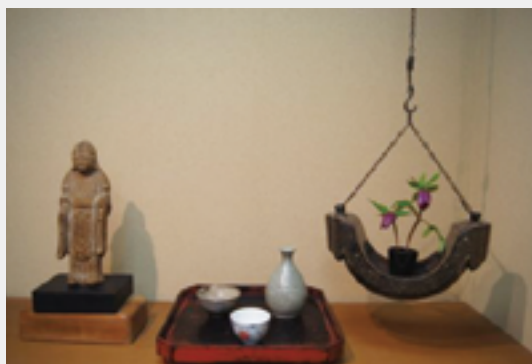
かつての東京藝大ボードゲーム同好会メンバーが  
 思い思いに描いた作品をどうぞお楽しみください。

## 29 酒井京清堂 Sakai Kyouseido

11:00-18:00 京橋 2-11-10 京清堂ビル 1階 / Kyoseido bldg. 1F, 2-11-10 Kyobashi  
 ☎ 03-3561-3994 FAX.03-3561-0623



Art Map A 3-C



肩の力を抜いて、使う喜び、眺める楽しさ、選び、買う浮き浮き感を多くの方々と共有していければ喜びです。

## 30 骨董の店 甲斐 Kottounomise Kai

11:00 - 19:00 京橋 2-11-10 京清堂ビル 2階  
 Kyoseido bldg. 2F, 2-11-10 Kyobashi  
 ☎ 03-6228-7540 FAX.03-6228-7540



English Art Map A 3-C



唐から明までの中国陶磁を中心に取り扱い、青銅器や鍍金仏といった金石に関する知識も豊富です。長い経験と海外との深いつながりから、希少な作品も取り揃えております。朝鮮陶磁においては、高麗から李朝まで小品も含め、自らの眼で選び抜いた作品をご紹介します。

## 31 平野古陶軒 HIRANO KOTOKEN

11:00 - 18:00 京橋 2-11-10 京清堂ビル 4階  
 Kyoseido bldg. 4F, 2-11-10 Kyobashi  
 ☎ 03-3535-2587



English Art Map A 3-C





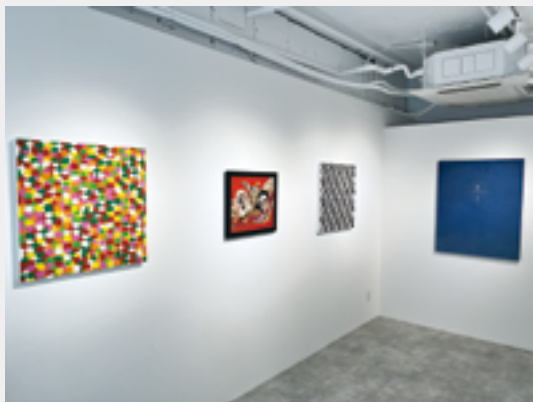
昭和53年京橋で営業開始。日本の美術、特に天平から鎌倉時代の古筆・古写経、江戸時代末期の冷泉為恭をはじめとした復古大和絵を得意とし、扱っております。

### 32 五月堂 Gogatsudo

10:00-18:00 京橋 2-11-11 田中ビル 1階  
Tanaka bldg. 1F, 2-11-11 Kyobashi  
☎ 03-3567-5654 FAX.03-3567-5654



Art MapA 3-C



国内外の若手作家を中心に現代美術を取り扱っております。

### 33 木之庄企画 KINOSHO KIKAKU

11:00-18:00 京橋 2-11-11 宝永ビル 101  
Hoei building 101, 2-11-11, Kyobashi  
☎ 03-6262-3558



Art MapA 3-C



日本、朝鮮の古陶磁器、古染付、根来塗などを中心に展示しております。

### 34 吉平美術店 Kippe ART GALLERY

11:00-18:00 京橋 2-11-11 宝永ビル 1階  
Hoei bldg. 1F, 2-11-11 Kyobashi  
☎ 03-3561-6636 FAX.03-3561-6636



English Art MapA 3-C



東洋古美術・現代美術  
Oriental Antiques・Contemporary Art

### 35 MATSUDA Art & Antiques

12:00-17:00 京橋 2-6-5 京橋菊池ビル 1階  
Kyobashi Kikuchi bldg. 1F, 2-6-5 Kyobashi  
☎ 03-6263-2411 FAX.03-6263-2411



English Art MapA 2-D





金銅亞字型華瓶 鎌倉時代

## 日本の美 Japanese art

4月27日(木)  
- 30日(日)

日本の陶磁器や蒔絵などの日本美術品を展示します。  
I will exhibit Japanese art such as Japanese ceramics and maki-e.

### 36 古美術 京橋 Kobijyutsu Kyobashi

12:00-18:00 京橋 2-6-5 京橋菊池ビル2階  
Kyobashi Kikuchi bldg. 2F, 2-6-5 Kyobashi  
☎ 03-3564-1036 FAX.03-3564-1036



English Art MapA 2-D



### RODGALLERY Group Exhibition ROD Vol.1 4月7日(金) - 29日(土)

ROD GALLERY 開廊初の成田輝、長谷良樹、濱口健、藤田つぐみによるグループ展を開催いたします。  
これからの ROD GALLERY の方向性を感じられる展示となっておりますので、是非ご覧ください。

### 37 ROD GALLERY

11:00 - 19:00 京橋 2-7-12 1F  
1F, 2-7-12 Kyobashi  
☎ 03 -3561-2277



English Art MapA 2-D



## 三彩展

4月27日(木) - 29日(土)

### 38 古美術いづみ GALLERY IZUMI

12:00-18:00 京橋 2-6-8 孤松庵ビル 1階  
Koshooan bldg. 1F, 2-6-8 Kyobashi  
☎ 03-3567-1034  
FAX.03-3567-1034

English, 中国語, 廣東話,  
Tagalog, Hindi, Urdu



Art MapA 2-D



### 佐藤 T 個展 4月22日(土) - 30日(日)

ふとした日常の中に潜む不穏な空気や違和感、得体の知れない何かを鋭い視点で描く人気作家、佐藤 T。八犬堂ギャラリーでは二度目の個展を開催いたします。

4/27日(木)~29日(土)  
19時まで営業

### 39 八犬堂 Hakkendo Gallery

11:00-19:00 京橋 2-6-8 孤松庵ビル 2階  
Koshooan bldg. 2F, 2-6-8 Kyobashi  
☎ 03-3563-3300  
FAX.044-330-1373



Art MapA 2-D





昭和 58 年に開店いたしました。  
古美術を中心とした茶道具、及び古書画を取り扱っています。

#### 40 齋藤紫紅洞 SAITO SHIKODO

11:00-18:00 京橋 2-6-8 仲通りビル 2 階  
Nakadori bldg. 2F, 2-6-8 Kyobashi  
☎ 03-3561-5583 FAX.03-3561-5598



Art Map A 3-D



#### 白・色いろ White Pottery

4月26日(水) - 29日(土)

12時-17時

#### 42 古美術 花徑

KAKEI's Fine Japanese & Asian Art

12:00-17:00 京橋 2-10-1 / 2-10-1 Kyobashi  
☎ 03-3535-0733 FAX.03-3535-0733



English Art Map A 3-D

入札会



北大路魯山人先生 秋山明鏡 共箱 42.5/30.5cm  
※昭和十年星岡 第五十五號表紙所載作品

#### 大藝術家 北大路魯山人展 Exhibition of Kitaotji Rosanjin

4月17日(月) - 4月29日(土)

※ 4月23日(日) 定休日

北大路魯山人が古美術商を商う「大雅堂芸術店」を立ち上げたのは大正8年。「大雅」の二字はすぐれて正しい、極めてみやびやかなこと。書画に秀でて池大雅の雅号・大雅堂にあやかって店の屋号を『大雅堂』と決めたのです。

しぶや黒田陶苑では、平成25年の秋、この「大雅堂美術店」の跡地で「魯卿あん」を開店しました。魯山人先生の芸術性が確立し、大きく羽ばたいた大正時代を想い……この地に特別なご縁を感じながら当時の先生の雅号であった「魯卿(ろけい)」を拝借して『魯卿あん』とし、魯山人作品を大事に扱わせていただいております。

今回、魯山人先生の膨大な作品の中から秀品を選びすぎり、人々を魅了してやまない数々の魯山人芸術をご高覧いただければと、お誘い申し上げます。

#### 43 魯卿あん(しぶや黒田陶苑 京橋店)

Rokeian(Shibuya Kurodatoen)

11:00-18:00 京橋 2-9-9 ASビルディング 1 階  
AS Bldg. 1F, 2-9-9 Kyobashi ☎ 03-6228-7704



Art Map A 3-D





中国鑑賞陶磁器を中心に東洋陶磁器全般を取り扱っております。

#### 44 古美術 無門 Mumon

11:30-18:00 京橋 2-9-9 ASビルディング B1F  
AS Bldg. B1F, 2-9-9 Kyobashi  
☎ 03-3567-9151



大正13年、初代藤城銀太郎が神田五軒町での創業。  
令和2年10月、日本橋から京橋に移転し新しく店を構えました。  
蒔絵を中心に明治工芸品を扱っております。

#### 45 古美術 あさひ

Oriental Works of Art ASAHI  
11:00-17:00 京橋 2-9-9 ASビルディング 1階  
AS Bldg. 1F, 2-9-9 Kyobashi  
☎ 03-6228-7474



KIKU I 1983年 50×66cm スクリーンプリント 財団証明書

一期一会

# KIKU

From Andy Warhol

4.27 thu – 29 sat  
10:00-17:00

京都でも大回顧展が行われた  
Andy Warhol  
そんな彼が、生前、親日ぶりを  
示すかのように制作した KIKU シリーズ  
この度、貴重な試作版である KIKU の  
3点全てをご紹介します

46

GALLERY  
TOMURA

戸村美術 / ギャラリー戸村  
京橋 2-8-10 丸茶ビルB1階  
B1 Marucha bldg., 2-8-10 Kyobashi  
☎ 03-3564-0064 FAX.03-3564-0065

Art Map A 3-D



KIKU II



KIKU III



古陶磁、古書画、茶道具を幅広く取り扱っております。中国古陶磁、中国古書画にも力を入れております。

#### 47 薫匠堂 Oriental Art Kunsyodo

11:00-18:00 京橋 2-8-4 佐野ビル 1 階

Sano bldg. 1F, 2-8-4 Kyobashi

☎ 03-3563-0821 FAX.03-3563-0821



English Art MapA 2-E



#### 黒川大介個展X

4月15日(土) - 29日(土)

光によって変わる表情、天体の表面をも思わせる不可思議な表現…。黒川氏の作品には、ガラスの変幻自在の魅力がこめられています。

個展では新作の他にも、黒川氏がこれまで生み出してきた多岐にわたるシリーズの作品を展示。小さな器に広がる壮大な世界をお楽しみください。

#### 48 松森美術 Matsumori Art

10:30 - 18:00 京橋 2-8-8 新京橋ビル 1 階

Shin-Kyobashi Bldg. 1F, 2-8-8 Kyobashi

☎ 03 - 3567-7653 FAX.03-3567-7655



English Art MapA 3-E



考古



4/27(木)~29(土)  
12:00~18:00

いろいろ

縄文土器や石器、玉類など遺跡からの出土品や漢時代の俑や動物など、日本、中国、オリエントの古代の小品を展示販売いたします。



#### 49 去来 Kyorai

13:00-18:00

会期中 12:00-18:00

京橋 1-6-14 佐伯ビル 1 階

Saeki bldg. 1F, 1-6-14 Kyobashi

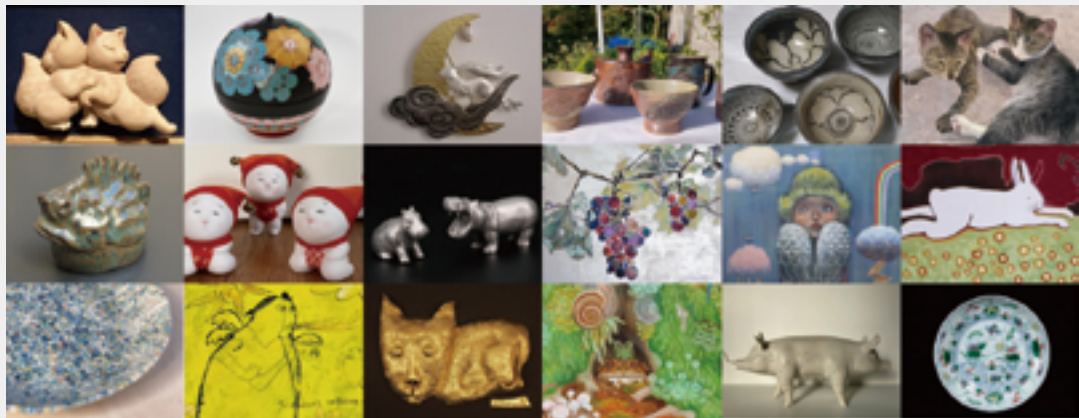
☎ 03-3564-9370

FAX.03-3564-9370



Art MapA 2-E





## [Life on this planet]

2023 MOKKEI & Maison de neko

Part-1 : 2023.4.12(水)-18(火) \*16(日) 休み 12:30 - 18:00 (最終日 17:00迄)

Part-2 : 2023.4.22(土)-29(土) \*26(水) 休み 12:30 - 18:00 (最終日 17:00迄)

50 木鶏 MOKKEI 51 メゾンドネコ Maison de neko

12:30 ~ 18:00 京橋 1-6-14 佐伯ビル 1F&2F

Saeki bldg. 1F&2F, 1-6-14 Kyobashi

☎ 03-3561-7411 Fax. 03-3561-7422

小黒アリサ / 河端理恵子 / 騎西屋 関口まゆみ / 金城吉彦・博美 / 辻村和美  
中尾成 / 原千夏 / 村中保彦 / 緒形真喜子 / 池田和子 / 小林大悟 / 高杉裕子  
菅野健一 / コノキミクオ / 山下健一郎 / 二見勘太 / MOKKEI

MOKKEI

Maison de neko



日本・韓国・中国の古美術を扱っております。

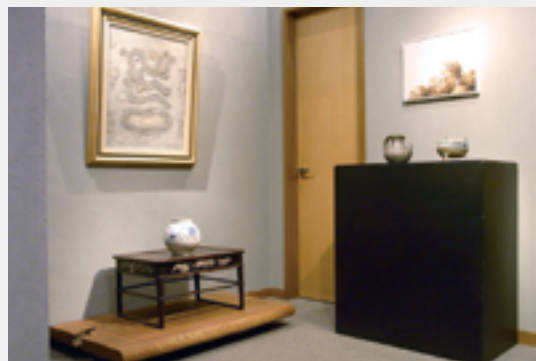
### 53 つつみ美術 Tsutsumi Art

11:00-18:00 京橋 1-6-7 京橋高野ビル 1階

Kyobashi Takano bldg. 1F, 1-6-7 Kyobashi

☎ 03-3535-0720

Art Map A 2-E



韓国、中国の古美術を主に扱っています。

### 54 青古堂 Oriental Art Seikodo

10:00-18:00 京橋 1-6-7 京橋高野ビル 1階

Kyobashi Takano bldg. 1F, 1-6-7 Kyobashi

☎ 03-3535-4800 FAX.03-3535-4800

한국어 Art Map A 2-E



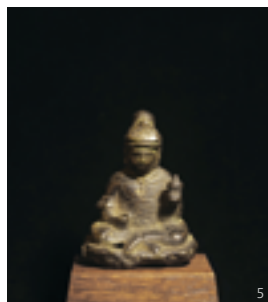


1. Gandhara Stupa /2-3c 12.8cm
2. Hadda Stucco /3-4c 14.2cm
3. Gilded Bronze Buddha /Tang 8c 9.3cm
4. Bronze Buddha /Silla 8c 11.2cm
5. Bronze Kurama Bishamonten /Kamakura 13c 4.7cm

インドで生まれた仏教は、中国や朝鮮半島を経て日本へと伝わりました。

その過程の国々で独自に発展した多様な信仰の姿を、特に朝鮮を中心に辿ります。

Buddhism, born in India, was introduced to Japan via China and the Korean peninsula. This exhibition traces the diversity of beliefs that developed uniquely in the countries along the way, with a particular focus on Korea.

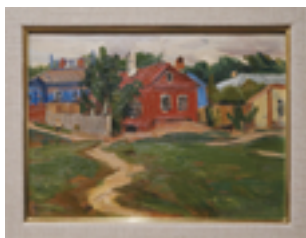


同時開催

## 物故洋画家展

～明治生まれを中心に～

風招では古美術・骨董と相性の良い洋画の紹介にも力を入れています。



坂須高徳『哈爾濱郊外』  
Takanori Oguiss  
"Harbin Suburbs" F4



香月泰男『ギリシャ・イドラ』  
Yasuo Kazuki  
"Greece Hydra" P8

## 52 風招 Fu-shou

(平常営業日は不定休となりますので、お問い合わせくださいませ。)

京橋 1-6-6 ハラダビル / Harada bldg., 1-6-6 Kyobashi ☎ 090-4450-8127



Art Map A 2-E





## やっぱり唐津だあ！ 4月27日(木) - 30日(日)

李朝の粉引だ、三島だ、美濃の志野だ、黄瀬戸だ、織部だと、色々の酒器があるけれど、長年、使っているとやっぱり唐津かなあ、と、妙に納得してしまう。

今回は、斑唐津を始めとして、名品珍品を多数取り揃えて、皆様の御来店をお待ち申し上げます。

### 55 佗助 antique shop Wabisuke

11:00-19:00 (日・祝日 17:00 まで) 年中無休

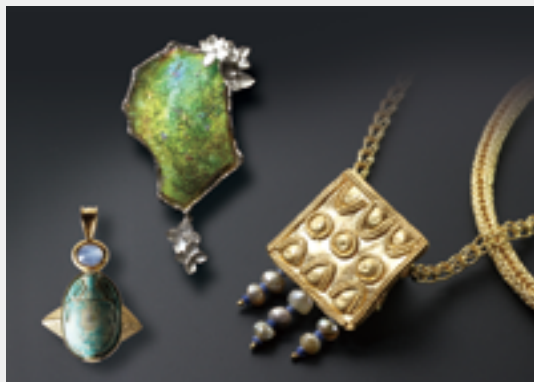
京橋 1-8-10 三洋ビル 1 階

Sanyo bldg. 1F, 1-8-10 Kyobashi

☎ 03-3563-3039 FAX.03-3563-3039



English Art MapA 2-E



—古代オリエントを身にまとう—

4/22<sup>sat.</sup>~29<sup>sat.</sup>

## ジュエリー作品展

亀井陽 井上 真理子 尾形 真由子



古代の装身具の一部やガラス容器の破片、アミュレットやビーズを主役にデザインされたジュエリー作品。

### 56 ギャラリーマリ Gallery MARI

11:00 ~ 18:00 (4/29は17:00まで)

京橋1-6-8

1-6-8 Kyobashi

☎ 03-3535-6828



English Art MapA 3-E



ガンダーラ中心の仏教美術。

### 57 古美術 清水 KOBIJUTSU SHIMIZU

11:00-18:00 京橋 1-14-10

1-14-10 Kyobashi

☎ 03-3567-3939 FAX.03-3567-3939



Art MapA 3-E



## フキッと アート観賞マナー講座

あるある スタッフハラハラ

つつい細かく書かれた絵の筆跡を追って顔を近づけてしまったり、お友達とお話ししながら顔を近づけてしまうこともあるかもしれません。作品に顔を近づける時は、ハンカチなどで口元を覆うと見る方もスタッフも安心なんですよ。

また、どこで覚えてしまったか、焼き物をコンコン指で叩いている方を見たことはありませんか？薄手のものや、直しが入っているデリケートなものもあり、実はお勧めできる行為ではないんです。

作品の中には、非常に古く繊細なものがたくさんあります。扱いが難しいものもあります。わからずに手に取られるより、きちんと知って扱ってもらえるとスタッフも安心して説明ができ、お互いに気持ち良く過ごすことができますよね。



## 樂のすべてが揃う即売会

Best Raku Ware Exhibition

4月1日(土) - 6月30日(金)

樂茶碗は桃山時代、千利休に指導された樂家初代長次郎によって作り始められました。歴代が手捏ねの技法を継承しつつも、独自の意匠、釉薬を研究開発し、当代の16代樂吉左衛門に至るまで、400年以上の長期にわたり私達を魅了し続けております。当店では、初代長次郎から歴代の黒・赤茶碗と茶道具の逸品が一堂に揃います。

### 58 下井美術 Shimoi Art

10:00-19:00 (土・日・祝は~ 18:00) 京橋 1-14-6 京橋宏陽ビル 1階  
(sat, sun and holiday closes at 18:00) Kyobashi Koyo bldg. 1F, 1-14-6 Kyobashi  
☎ 03-3535-2522 FAX.03-3535-2522 Email: info@shimoi-art.jp

English Art MapA 3-E



### 花入れいろいろ

4月27日(木) - 29日(土)

### 59 古美術 藤島 KOBIJYUTU Fujishima

12:00-18:00 京橋 1-14-5  
1-14-5 Kyobashi ☎ 03-3563-3529  
FAX.03-3563-3529

English Art MapA 3-E



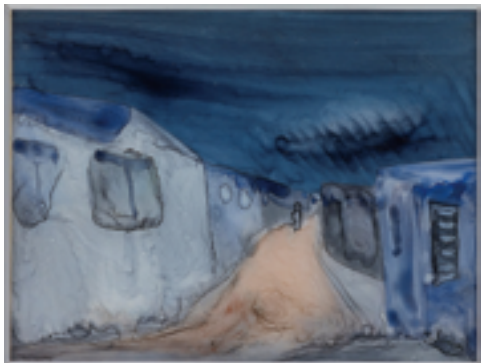
令和元年10月に長年過ごした店舗より道2本銀座側に移転しました。狭いところですが、ようやく慣れて参りました。古美術・茶道具・茶箱・近代の数寄者の品を扱っております。期間中はお手頃な品も多数出品しております。どうぞお立ち寄りください。

### 60 飯田好日堂 Iidakojiitsudo

9:00-17:00 京橋 1-14-2 京橋アインビル 1階  
Kyobashi Eins Bldg. 1F, 1-14-2 Kyobashi  
☎ 03-3561-2033  
FAX.03-3561-5590

Art MapA 3-F





「秋の午後」1971年

**清宮質文・藤田龍児 展**  
—A氏のコレクションから—  
油彩、版画、ガラス絵

4月17日(月)～29日(祝)

11:00-18:00 \*土、祝 17:00迄 日曜休廊

**61 白銅鞮画廊 Gallery Hakudohtei**

11:00-18:00 京橋 1-1-10 西勘本店ビル 3階

3F Nishikan Honten bldg., 1-1-10 Kyobashi

☎ 03-6262-1283

FAX.03-6262-1284



Art MapA 1-F



日本や朝鮮の古陶磁、漆器や古民具、考古遺物や金工品を扱っています。

**62 逆光 Gyakko**

12:00 - 19:00 八丁堀 2-3-3 2F

2F, 2-3-3 Hacchobori

☎ 03-6280-3800

FAX.03-6280-3800



Art MapA 4-F



近代絵画から普段使いの器を中心に、古美術を幅広く扱っております。

店内には、多彩な文様のそば猪口や皿等、江戸期の古伊万里を豊富に取り揃え、皆様のお越しをお待ち申し上げます。

**63 古美術 花からくさ HANAKARAKUSA**

11:00-17:00 日本橋 3-5-8 / 3-5-8 Nihonbashi

☎ 03-5290-3141 FAX.03-5290-3142



Art MapB 3-A



六本木で27年間営業をし、2009年の10月より現在の日本橋に移転いたしました。

古陶磁器を中心に取り扱っております。

**64 古美術 東湖堂 ORIENTAL ART TOKO-DO**

10:00-19:00 日本橋 3-6-13 ABEビル 1階

1F ABE Building, 3-6-13, Nihonbashi

☎ 03-3272-8700 FAX.03-3272-8700



Art MapB 2-A





## 「ある日、黒猫と日々と」 絵と文 石田淳一

4月20日(木)～29日(土)  
11:00-18:00(会期中無休)

黒猫は黒い  
だから眼が目立つ  
当たり前だけど、  
チャーミングな事である  
この黒猫は名をジジと言う  
そして、百面相だ

洋画家石田淳一は画業のかたわら日々をうつつとるようにドローイングを続けています。  
今回は愛猫ジジの登場が多い2022年分のドローイング作品を展示致します。

### 65 一番星画廊 Gallery Ichibanboshi

11:00-18:00 日本橋 3-6-9 箔屋町ビル 1階  
Hakuyacho bldg. 1F, 3-6-9 Nihonbashi  
☎ 03-3272-2525 FAX.03-3272-2526



### 畠山耕治：紙刀そして…

Koji Hatakeyama: Paper Knife and…

4月24日(月) - 29日(土)

2022年秋、菊池寛実記念智美術館で初の本格的回顧展を開催し、再評価の機運と今後の展開への期待が高まってきました。今回は紙刀を中心に金属造形の精髓をご紹介します好機になります。

### 66 ギャラリーこちゅうきよ

Gallery KOCHUKYO Co.,Ltd

11:00-18:00 日本橋 3-6-9 箔屋町ビル 2階  
Hakuyacho bldg. 2F, 3-6-9 Nihonbashi  
☎ 03-3273-1051 FAX.03-3273-1052



English Art Map B 3-A



## 7.千つと

### アート観賞マナー講座

## 大きな手荷物 どうしていますか？

ギャラリー巡りをしながら、デパートで買物をしたり、人気のあのお菓子をお土産に♪、と手荷物が増えてしまった経験はありませんか？

ギャラリーの中には、小さいスペースに作品が並んでいたり、ケースを使わずそのまま展示していることが多いもの。もともと一人ひとりのお客様とじっくり作品について語り合い、吟味していただく場所として始まっているので、お客様を迎える「応接間」のような雰囲気が残る所も少なくありません。大きな手荷物は、作品にあたり、他の方を通しづらくしてしまったり。ギャラリーに入ったら、**大きな手荷物を置いておける場所がないか聞いてみましょう。**スタッフもその一言で作品に対する配慮を歓迎してくれることでしょう。



中国 戦国時代 灰釉印刻文鐘 H. 35.0cm

## 戦国時代の陶瓷

Ceramics from the Warring States period

4月27日(木) - 29日(土)

戦国時代といっても中国の戦国時代(B.C.475～B.C.221)、二千年以上前のやきものを特集します。印文硬陶と灰釉陶器が主ですが、その器形のシャープさには目を見張るものがあります。

**67 浦上蒼穹堂** Uragami Sokyū-do Co.,Ltd.

10:00-18:00 日本橋 3-6-9 筈屋町ビル 3階

Hakuyacho bldg. 3F, 3-6-9 Nihonbashi

☎ 03-3271-3931 FAX.03-3271-3784

🗨 English Art MapB 3-A



## BEYOND THE AGES/ PORTRAIT

4月8日(土) - 4月29日(土)

\*日・月・祝日は休み

写真作品の MARKET が日本でも徐々に広がってきている昨今、PORTRAIT 作品に焦点を当てて、PHOTOGRAPHER の方々に作品を制作して頂き、弊社在庫の PORTRAIT 作品とのコラボ展示をしてみたいと企画致しました。

🌙 OPEN日は7PMまで営業

**68 Sansiao Gallery**

12:00-19:00 日本橋 3-2-9 三晶ビル B1

Sansho Bldg. B1, 3-2-9 Nihonbashi

☎ 03-3275-1008

FAX.03-3273-9309

🗨 English Art MapB 2-A





**普段使いの古伊万里展**  
4月27日(木) - 29日(土)

東京アートアンティーク期間のみ、日常お使いいただける江戸期の古伊万里食器を SALE 価格にて展示・販売いたします。あなたの暮らしを彩る器をお選び下さいませ。

**69 前坂晴天堂**

**Oriental Antiques Gallery Maesaka Seitendo**

11:00-18:00 日本橋 3-7-10 内藤ビル 1F

Naito bldg. 1F, 3-7-10 Nihonbashi

☎ 03-3527-9595 FAX.03-3527-9559

Art MapB 3-A



**素描・洋画常設展示 4月27日(木)-29日(土)**

春風洞画廊では油彩画作品と素描作品を展示します。油彩画作品は物故作家を中心に展示し、素描作品は有名作家の小品などの展示をします。

この期間に、お店の日常的な雰囲気を楽しんでもらい、普段お越しにならないお客様とお会いできる事、会期後もお越し頂けるきっかけとなれば幸いです。

**71 春風洞画廊 Shunpudo Gallery**

10:00-18:00 日本橋 3-8-10

3-8-10 Nihonbashi ☎ 03-3281-5252 (代)

FAX.03-3281-5250

Art MapB 3-B



**70 中長小西 NAKACHO KONISHI**

11:00-18:30

日本橋 3-8-13 華蓮ビル 6F

6F Karen bldg. 3-8-13, Nihonbashi

☎ 03-6281-9516

✉ info@nakachokonishi.com

Art MapB 2-B English



**「中長小西 2023」 4.14 金 - 29 土 \*予定 日曜休(29 祝は開廊)**

移転を記念し、ジャンルを越えた作家作品による特別展を開催

黒田辰秋・岡部嶺男・棟方志功・加守田章二・村上華岳・鳥海青見・深見陶治・小川待子・山口長男・隠崎隆一・飯塚環玕齋・川瀬忍・池大雅・並河靖之 etc.





## 古美術との出会い - 身近な美の座標 4月27日(木) -29日(土)

近くに置いて楽しめる、そんな魅力のある作品をご用意いたします。初めて古美術に触れる方にも、今まで古美術を楽しんでいらっしやっただ方にも、新たな美との出会いの場となりますことを心より願っております。

**72 壺中居 KOCHUKYO CO.,LTD.**

10:00-18:00 日本橋 3-8-5 / 3-8-5 Nihonbashi

☎ 03-3271-1835 FAX.03-3271-1839



English Art MapB 2-B



フキッと

アート観賞マナー講座

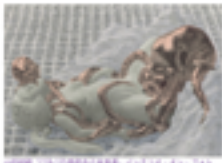
初歩的な質問でもいいの？

もちろん!そのためのお祭りです。展示されている作品は、オーナーが吟味した自信の品々。逆にあなたがどの段階にいるのかがわかり、説明の仕方にも気をつけることができるでしょう。話し出すと止まらない方も多いですよ。

ただ、期間中は店内がとても混み合います。ギャラリーでは、一人ひとりにじっくり丁寧に対応することを普段の仕事としています。一度に多くのお客様をお迎えすることがないものですから、慣れない接客でんやわんやのところも。絶対にほしい!というものがある場合は別ですが、後日見に来たいことを告げ、ゆっくり見に来るのも一つです。(一人で切り盛りしているギャラリーもあるので、予約を入れたほうが無難でしょう)



## 古今東西“蒐集匣”



### 古今東西“蒐集匣”

ふるかはひでたか、山田純嗣、G ルオー、A ウォーホル、岸田劉生、浮世絵、泥絵 他

“Collection Box”

An exhibition that mixes Japanese contemporary art, antiques, and modern art

4月15日(土) - 29日(土)

※月曜・火曜休

『月刊日本橋』で3年連載、江戸×東京をMIXした作品で知られる現代美術家ふるかはひでたかをメインに、伝北斎の版下絵、劉生装幀木版画や泥絵との関連展示。またGルオー、Aウォーホル、斎藤真一、小野竹喬、浮世絵など、古今東西の“良いモノ!”をコンセプトにした特別企画です

**73 不忍画廊 SHINOBAZU GALLERY**

12:00-18:00 日本橋 3-8-6 第二中央ビル 4階 / Dai-ni Chuo bldg. 4F, 3-8-6 Nihonbashi

☎ 03-3271-3810 FAX.03-3275-0391

入礼会



Art MapB 3-B





### 米澤二郎展

4月27日(木) - 29日(土)

#### 74 花筥 -HANABAKO-

Japanese Bamboo Baskets: Hanabako

12:00-18:00 日本橋 3-8-7 坂本ビル 2階

Sakamoto bldg. 2F, 3-8-7 Nihonbashi

☎ 03-3272-0505

mobile: 090-3060-3783



### 平安から現代まで

4月22日(土) - 29日(土)

松本松栄堂 東京オフィスにて「平安時代から現代まで」展を開催させていただきます。

今回は平安時代から現代までの作品を1展示致します。点数は少ないですが、各時代の優品を揃えました。日本美術の歴史を少しでも感じて頂ければ幸いです。

#### 75 松本松栄堂 東京オフィス

Matsumoto Shoeido Tokyo office

10:00-18:00 (通常は毎週木曜・金曜開廊 要予約)

日本橋 3-8-7 坂本ビル 3階

Sakamoto bldg. 3F, 3-8-7

Nihonbashi

☎ 080-9608-7598



### HOPI - ホピ族 -

2023.4.26 — 4.29

11:00-17:00 会期中無休

#### 76 GALERIE YUHEI SAKAMOTO

(通常は要予約) 日本橋 3-8-7 坂本ビル 8階

Sakamoto bldg. 8F, 3-8-7 Nihonbashi

☎ 03-3271-6671

✉ yuhei1012@hotmail.com





### 桃山の陶芸 4月27日(木) - 29日(土)

桃山時代は半世紀にも満たない短い期間でしたが、日本の歴史上あまり例がないほど活気に満ち、自由闊達な陶磁が創出され、この時誕生した破格の造形や斬新な意匠は、現在に至るまで日本陶磁に大きな影響を与え続けています。今回は、それらの作品に焦点を当ててご紹介致します。

#### 77 上原 永山堂 UEHARA EIZANDO

11:00-18:00 日本橋 3-8-9 / 3-8-9 Nihonbashi

☎ 03-3281-7501 FAX.03-3281-7501



Art MapB 3-B



### 大津絵展 Ootsue

4月27日(木)  
- 29日(土)

大津絵が生まれた要因は、豊臣秀吉にあった! ?  
昨今、大津絵の人気が高まり、各地で大津絵の展覧会が開かれ、研究の進んでいる大津絵の最新情報と共に、大津絵の魅力に触れる為の展示会です。

#### 78 古美術 天宝堂 Oriental Art Tenpo-Do

10:00 ~ 18:00 日本橋 1-15-3 組橋ビル 1F

1F Kumibashi bldg. 1-15-3 Nihonbashi

☎ 03-6225-2575

FAX.03-6225-2575



Art MapB 3-C



お花いっぱい店内にッ  
「海老屋ならではの品々」をッ  
並べますッ!  
おたのしみにッ!!

#### 79 海老屋美術店 Ebiya Art

10:00 ~ 18:00 日本橋室町 3-2-18

3-2-18 Nihonbashi-Muromachi

☎ 03-3241-6543

FAX.03-3241-1914



Art MapC 1-A



日本橋室町で営業してから 40 年。

近代日本画・洋画・現存 物故画家を扱い、  
特に須田剋太の取扱いは多い。

#### 80 秀山堂画廊 GALLERY SYUZANDOU

10:30-18:00 日本橋室町 3-2-18 海老屋ビル 6階

Ebiya bldg. 6F, 3-2-18 Nihonbashi-Muromachi

☎ 03-3245-1340 FAX.03-3245-1223

English Art MapC 1-A





安田敦彦「曙富士」色紙

### 小さな作品展 4月27日(木) - 29日(土・)

近代日本画・洋画で構成した4号以下の少品の逸品展です。小さくてもキラリと光る作品をご紹介します。

This is an exhibition of small works of modern Japanese paintings and oil paintings. We would like to introduce some small but attractive works.

#### 81 三溪洞 Sankeido Ltd.

10:00-18:00 日本橋室町 4-3-15

4-3-15 Nihonbashi-Muromachi

☎ 03-3241-1003

FAX.03-3241-2023



English Art MapC 1-B



### 宋磁展 Song Ceramics

4月27日(木) - 29日(土)

今回は宋時代に作品を絞って展示即売いたします。定窯、耀州窯、鈞窯、龍泉窯、景德鎮など宋を代表する窯の作品を多数ご用意しております。磁器の最高到達点と呼ばれる宋磁の美しさを堪能し、ぜひお手元に置いていただければ幸いです。

#### 82 大熊美術 OKUMA GALLERY

11:00-18:00 日本橋本石町 4-2-2 USビル 101

US Bldg. 1F, 4-2-2 Nihonbashi-Hongoku cho

☎ 03-6875-6271



English, 中国語

Art MapC 1-B



赤絵龍文盃 「大清道光年製」在銘 清時代

### 古美術のススメ GOOD MOOD ANTIQUES

4月27日(木) - 5月19日(金) 会期中無休

「わかりやすく、うつくしい」

手頃な価格から名品まで。無邪気に美術と戯れよう!

東洋陶磁を中心に展示販売予定。

"Easy to understand and beautiful"

From affordable prices to masterpieces. Enjoy art!

#### 83 井上オリエンタルアート日本橋

INOUE ORIENTAL ART Nihonbashi

[通常営業] 11:00-18:00 日本橋本町 4-1-12

4-1-12 Nihonbashi-Honcho

☎ 03-3275-2130 FAX.03-3275-2131



English Art MapC 2-B



### 茶の器と書画

3月3日(金) - 5月31日(水)

\*土・日休み

本展覧会では、お茶盤、茶入、花入など、茶に関わる器を展示いたします。辻村史朗先生の最新作茶盤をはじめ、細川護熙先生のお茶盤なども展示いたします。また、井上有一作品など、床の間をはじめ、お茶とともに楽しめる書画も併せてご紹介いたします。

#### 84 かみ屋 Kami Ya Co., Ltd.

11:00-18:00 日本橋本町 4-7-1 三恵日本橋ビル 1階

Sankei Nihonbashi bldg. 1F, 4-7-1

Nihonbashi-Honcho

☎ 03-3231-2886

FAX.03-3231-2882



English, 中国語

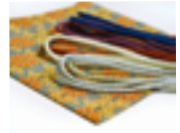
Art MapC 2-B





## ワークショップ 『小袱紗の仕立て』

仕覆制作の入り口として、  
小袱紗の仕立てを体験して頂く  
ワークショップを開催します。  
ご参加いただいた方へは、呈茶をいたしております。



日時：4月27日(木)・28日(金)・29日(土)  
参加費：2,000円 + 裂地代(5,000円～)  
所要時間約3時間。事前申込制。(定員あり)

### 【お申し込み方法】

随時受け付けております。下記へお電話ください。  
03-6225-2939

### 同時開催「振出展」

江戸仕覆 起秀の受講生たちが作家デビューを飾る、  
振出の展示即売をいたします。

起秀お墨付きの振出の数々をぜひお手にとって  
ご覧ください。

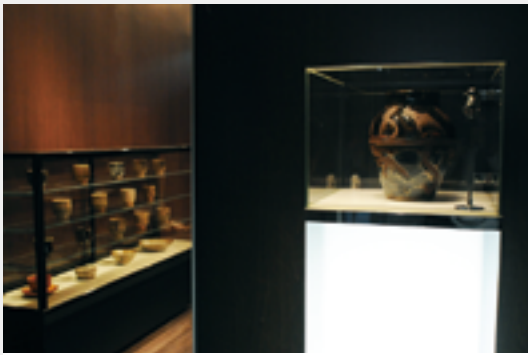


### 85 江戸仕覆 起秀 Kishu edo-shifuku

11:00-18:00 (通常は要予約) 日本橋小伝馬町 1-3 日本橋ニシキビル 4F  
4F Nihonbashi Nishiki bldg., 1-3 Nihonbashi Kodenmachi ☎ 03-6225-2939



Art Map C 2-B



濱田庄司を始め古美術、陶芸品を主に扱っております。  
皆様のお越しをこころよりお待ちしております。

Five years have passed since the gallery was opened.  
We deal mainly with antiques and ceramics, including  
Shoji Hamada. We look forward to your visit.

### 86 日本橋小伝馬町ギャラリー

Nihonbashi Kodenmachi gallery

11:00-18:00  
日本橋小伝馬町 7-12 KDビル 3F  
KD bldg. 3F, 7-12 Nihonbashi  
Kodenmachi  
☎ 03-6661-9517

English  
Art Map C 4-B



## 7.千つと

### アート観賞マナー講座

#### 展示作品は触ってもいい？その2

さて、許可を得て作品を拝見できることになったら、

#### ①アクセサリ類を手から外す

指輪やブレスレット、腕時計など、作品に当たっ  
てしまいそうなもの、長いネックレスなどでも  
基本的に外します。

#### ②高く持ち上げず、低い位置で

作品が置かれている台や案内されたテーブルに、  
両肘か両腕を安定させて両手で作品の下の方  
を持って低い位置で少しだけ持ち上げます。実  
は取手や耳は持つてはいけないんですよ。裏を  
見るときは、頭上へ持ち上げずに手元の位置で  
裏へ返してください。

特殊なものもありますから、わからない時はスタッ  
フに聞いてくださいね！





**JR** JR 東日本  
Japan Railways

**東京メトロ**  
Tokyo Metro

— JR 線  
— JR Line

都営  
Toei Subway Line

— 三田線  
— Mita Line

— 浅草線  
— Asakusa Line

— 丸ノ内線  
— Marunouchi Line

— 有楽町線  
— Yurakucho Line

— 日比谷線  
— Hibiya Line

— 半蔵門線  
— Hanzomon Line

— 千代田線  
— Chiyoda Line

— 東西線  
— Tozai Line

— 銀座線  
— Ginza Line

大手町駅  
Otemachi Sta.

大手町駅  
Otemachi Sta.

丸ノ内ホテル  
Marunouchi Hotel

ホテルメトロポリタン丸の内  
Hotel Metropolitan Tokyo Marunouchi

日本橋口  
Nihonbashi Exit

シャングリ・ラ ホテル 東京  
Shangri-la Hotel Tokyo  
オークウッドプレミア東京  
Oakwood Premier TOKYO

COREDO 室町テラス

日本橋三井タワー  
Nihonbashi Mitsui Tower

3 新日本橋駅  
Shin-Nihombashi Sta.

マンダリン オリエンタル 東京  
Mandarin Oriental, Tokyo

三井記念美術館  
Mitsui Memorial Museum

A7 三越前駅  
Mitsukoshimae Sta.

日本橋三越本店  
Mitsukoshi Main Store

A3 COREDO 室町  
COREDO 室町 2  
COREDO 室町 3

3 2 小伝馬町駅  
Kodenmachi Sta.

丸善  
MARUZEN

B1 日本橋駅  
Nihombashi Sta.

日本橋高島屋  
Takashimaya Nihombashi

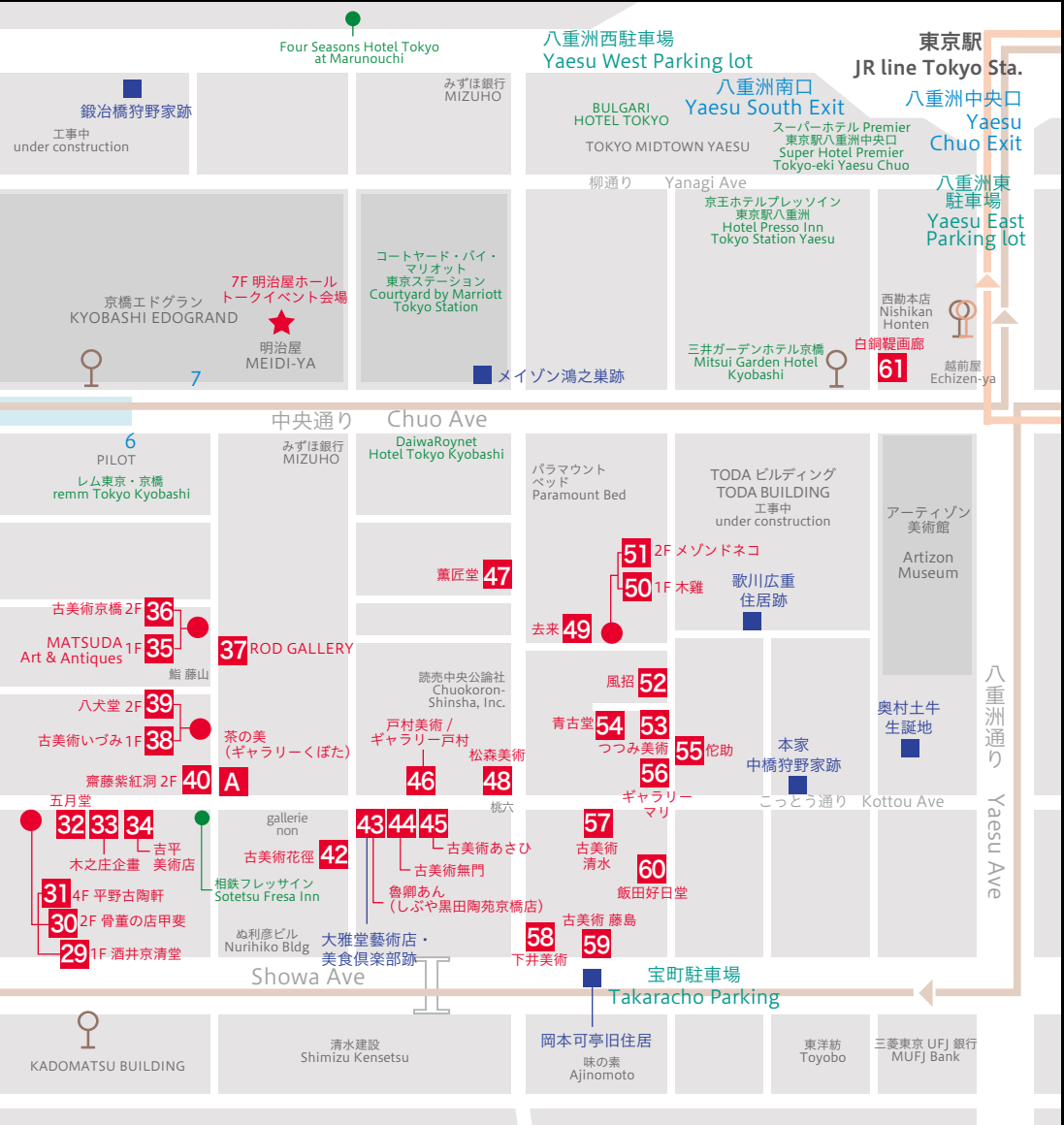
日本橋  
Nihonbashi Bridge

COREDO 日本橋

人形町駅  
Ningyo-cho Sta.









首都高速都心環状線

首都高速都心環状線

外堀通り Sotobori Ave

江戸通り

ENEOS  
公園 Park  
81 地方銀行  
大原美術  
花藤ビル  
三井記念  
ホテル  
Kanda Station  
Hotel

日本橋  
三越本店  
Mitsukoshi  
Main Store

三井本館  
Mitsui Main  
Building

マンダリン  
オリエンタル 東京  
Mandarin Oriental,  
Tokyo

日本橋三井タワー  
Nihonbashi  
Mitsui Tower

COREDO 室町テラス

八十二銀行  
Hachijuni  
Bank

みずほ銀行  
MIZUHO

三溪洞  
82

室町砂場

カメラの  
キタムラ

A5

A7

A8

三越前駅 Mitsukoshimae Sta.

A4

A6

A9

A10

COREDO 室町3

COREDO 室町1

YUITO

COREDO 室町2

福徳の森  
Fukutoku  
Garden

三井ガーデンホテル  
日本橋プレミア  
Mitsui Garden Hotel  
Nihonbashi Premier

Post Office

JR 新日本橋駅  
Shin-Nihombashi Sta.  
JR line

中央通り Chuo Ave

83 井上オリエンタルアート日本橋  
Gate Stay  
Premium  
日本橋  
十六銀行  
Jyuroku Bank

6

8  
84  
かみ屋  
ホテルかずさや  
HOTELKAZUSAYA  
東京ステイ日本橋  
Tokyu Stay Nihombashi

5

昭和通り Showa Ave

江戸仕覆  
起秀 4F 85

ドーミーイン PREMIUM  
東京小伝馬町  
dormy inn PREMIUM  
Tokyo Kodenmachi

三井住友銀行  
SMBC

三菱東京 UFJ  
MUFG Bank

小伝馬町駅  
Kodenmachi Sta.

1 2 3 4 5

十思スクエア  
Jissi Square

吉賀オール  
Koga All

Post Office

橋本総業  
Hashimoto  
Sogyo

86 日本橋小伝馬町  
ギャラリー  
宮喜  
Miyaki

# アートと文化が誰にも近い街。 2024年、グランドオープン

毎月第3水曜日18:30～20:00 芸術文化講座を開催中！  
アートを通して日々を豊かにする気づきやきっかけをお届けします。

東京都中央区京橋1-7-1  
[www.kyobashi-saiku.tokyo](http://www.kyobashi-saiku.tokyo)



京橋彩区  
KYOBASHI SAIKU

第40回芸術文化講座  
「京橋時代に花開いた魯山人芸術」

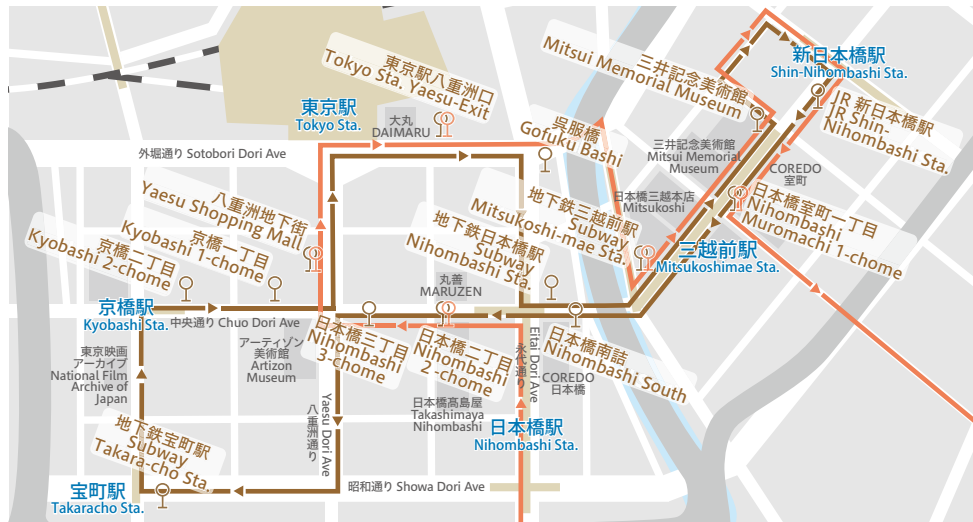
2023/4/19(水) 18:30～20:00  
登壇者: しぶや黒田陶苑・魯卿あん 黒田草臣

詳細はWEBサイトをご覧ください。  
講座終了後、アーカイブ映像を  
公開予定です。



**メトロリンク日本橋 Metro Link Nihonbashi**

通常ルート 10:00 - 20:00 (10分～15分間隔) Regular route 10:00-20:00 (10-15min)  
Eライン 平日 8:00 - 18:00 休日 10:00 - 20:00 (22分間隔)  
E Line Weekdays 8:00-18:00 Weekends and Holiday 10:00-20:00 (22min)



**無料巡回バスのバスナビサービスアプリ**

iPhone の場合  
App Store からダウンロード



iOS

Android の場合  
Google Play からダウンロード



Android

**丸の内シャトル Marunouchi Shuttle**

通常ルート 10:00-20:00 (12-15分間隔) Regular route 10:00-20:00 (12-15min)  
大手町ルート (平日のみ) 8:00-10:00 Otemachi Route (Weekdays only) 8:00-10:00



<http://www.hinomaru.co.jp>



**ART POWER  
KYOBASHI**

新しいTODA BUILDINGでは、  
まちと共にあるアートの力を育んでいきます。

江戸の職人街から発展した京橋は、  
歌川広重や北大路魯山人も居を構えた  
アーティストに寛容な芸術文化のまちでした。

京橋が誇る、文化の厚み。  
それを引継ぎ深める、アートの力。

ここからアーティストが育ち、アートを発信し、  
このビルとまちに集う人々の生きる源となる。  
そんな、新しいまちの価値づくりをはじめています。

戸田建設株式会社は、2024年9月竣工の新社屋「TODA BUILDING」を拠点に「ART POWER KYOBASHI」の名のもとアート事業に取り組んでまいります。

# TODA BUILDING

# アンケートにご協力ください

■ご来場日     27日 (木)     28日 (金)     29日 (金)

■年代     10代     20代     30代     40代     50代  
           60代     70代     80代

■性別     女性     男性

■東京アートアンティークは何で知りましたか？

DM 案内状     ポスター     イベント会場  
 インターネット検索     インターネットの広告・記事     知人  
 新聞     雑誌 (雑誌名 )     その他 ( )

■東京アートアンティークにお越しいただくのは何回目ですか？

初めて     2回目     3回以上

■お住まいはどちらですか？

東京都     ( ) 道・府・県

■東京アートアンティークの印象を教えてください

また来ようと思う     美術品を購入してみたいと思った  
 気に入った店が見つかった     古美術店や画廊に入りやすくなった  
 期待はずれだった

■パンフレット・マップについてお聞かせください

便利     どこを廻るか決めるのに役立った  
 面白い記事があった ( )  
 店舗を探しにくい     読みにくい     情報を増やしてほしい

■今回、特に探していたものがありましたら教えてください。

■こんな企画や特集があるといいな、と思うものがありましたら教えてください。



ご意見・ご要望・ご感想などございましたら裏面にご自由にお書きください  
アンケートにご協力いただき、誠にありがとうございました  
お答えいただいた方に、粗品を贈呈いたします (※なくなり次第終了)

ホームページからも  
アンケートの回答を  
受け付けております。

.....

.....

.....

.....

.....

.....

.....

.....

.....

.....

.....

.....

.....

.....

.....

.....

.....

.....

.....

.....

.....

.....

.....

.....

ご協力ありがとうございました。

## アンケートボックス 設置店





## ホテルをお探ですか？ Looking for a Hotel?

### 【内幸町・有楽町・丸の内・八重洲エリア】

帝国ホテル東京  
Imperial Hotel Tokyo ☎ 03-3504-1251

ザ・ペニンシュラ東京  
The Peninsula Tokyo ☎ 03-6270-2888

パレスホテル東京  
Palace Hotel Tokyo ☎ 03-3211-5211 (代表)

丸ノ内ホテル  
Marunouchi Hotel ☎ 03-3217-1111 (代表)

ホテルメトロポリタン丸の内  
Hotel Metropolitan Tokyo Marunouchi ☎ 03-3211-2233 (代表)

シャングリ・ラ ホテル 東京  
Shangri-la Hotel Tokyo ☎ 03-6739-7888

東京ステーションホテル  
The Tokyo Station Hotel ☎ 03-5220-1111 (代表)

Four Seasons Hotel Tokyo  
At Marunouchi ☎ 03-5222-7222

BULGARI HOTEL TOKYO ☎ 03-6262-3333

オークウッドプレミア東京  
Oakwood Premier TOKYO ☎ 03-6631-6800

からくさホテル TOKYO STATION  
karakusa hotel TOKYO STATION ☎ 03-3243-6602

スーパーホテル Premier 東京駅八重洲中央口  
Super Hotel Premier Tokyo-eki Yaesu Chuo ☎ 03-3241-9000

京王ホテルプレッソイン東京駅八重洲  
Keio PressoInn Tokyo Staion Yaesu ☎ 03-3279-0202

八重洲ターミナルホテル  
Yaesu Terminal Hotel ☎ 03-3281-3771

東横 INN 東京駅八重洲北口  
Toyoko Inn Tokyo-eki Yaesu Kita-guchi ☎ 03-6854-1045

ホテル龍名館東京  
Hotel Ryumeikan Tokyo ☎ 03-3271-0971

パールホテル八重洲  
Pearl Hotels Yaesu ☎ 03-3246-8080

### 【銀座1丁目エリア】

ホテルモントレ銀座  
Hotel Monterey Ginza ☎ 03-3544-7111

メルキュールホテル銀座東京  
Mercure Tokyo Ginza ☎ 03-4335-1111

ホテルモントレ・スール ギンザ  
Hotel Monterey La Soeur ☎ 03-3562-7111

ザ・スクエアホテル銀座  
the square hotel GINZA ☎ 03-3544-6811

ダイワロイネットホテル銀座  
Daiwa Roynet Hotel Ginza ☎ 03-5159-1380

ホテルサンルート銀座  
Hotel Sunroute Ginza ☎ 03-5579-9733

### 【京橋エリア】

コートヤード・バイ・マリOTT東京ステーション  
Courtyard by Marriott Tokyo Station ☎ 03-5488-3923

ダイワロイネットホテル東京京橋  
Daiwa Roynet Hotel Tokyo Kyobashi ☎ 03-5579-5850

三井ガーデンホテル京橋  
Mitsui Garden Hotel Kyobashi ☎ 03-3231-3131

アパホテル〈銀座 京橋〉  
Apa Hotel Ginza Kyobashi ☎ 03-5159-5311

ホテル SUI 銀座京橋 by ABEST  
Hotel SUI Ginza Kyobashi by ABEST ☎ 03-3563-9933

アパホテル〈銀座 宝町〉  
Apa Hotel Ginza Takaracho ☎ 03-5524-3911

ホテルインターゲート東京 京橋  
Hotel Intergate Tokyo Kyobashi ☎ 03-5524-2929

レム東京 京橋  
REMM Tokyo Kyobashi ☎ 03-6685-4123

相鉄フレッサイン東京京橋  
Sotetsu Fresa Inn Tokyo Kyobashi ☎ 03-5250-2031

### 【日本橋エリア】

マンダリン オリエンタル 東京  
Mandarin Oriental, Tokyo ☎ 03-3270-8800  
(ホテル代表)

三井ガーデンホテル日本橋プレミア  
Mitsui Garden Hotel Nihonbashi Premier ☎ 03-3270-1131

GATE STAY PREMIUM 日本橋  
GATE STAY PREMIUM NIHONBASHI ☎ 03-3516-1561

東急ステイ日本橋  
Tokyu Stay Nihombashi ☎ 03-3231-0109

ホテルかずさや  
HOTEL KAZUSAYA ☎ 03-3241-1045

神田ステーションホテル  
Kanda Station Hotel ☎ 03-3256-3221  
(代表)

(先頭の「古美術」または「ギャラリー」を除いた五十音順)

- 古美術 あさひ …… p.29  
 飯田好日堂 …… p.34  
 一番星画廊 …… p.36  
 古美術いづみ …… p.27  
 井上オリエンタルアート GINZA …… p.15  
 井上オリエンタルアート日本橋 …… p.42  
 上原永山堂 …… p.41  
 宇野商店 …… p.18  
 浦上蒼穹堂 …… p.37  
 江戸仕覆 起秀 …… p.43  
 エトワール画廊 …… p.21  
 海老屋美術店 …… p.41  
 大熊美術 …… p.42  
 小川商店 …… p.20  
 オリент考古美術・太陽 …… p.24  
 古美術 花徑 …… p.28  
 加島美術 …… p.17  
 かどまつ誠心堂 …… p.24  
 かみ屋 …… p.42  
 古美術 川崎 …… p.18  
 吉平美術店 …… p.26  
 木之庄企畫 …… p.26  
 逆光 …… p.35  
 古美術 京橋 …… p.27  
 去来 …… p.30  
 孔雀画廊 …… p.21  
 ギャラリー黒川 …… p.19  
 古美術 薫匠堂 …… p.30  
 五月堂 …… p.26  
 ギャラリーこちゆうぎよ …… p.36  
 壺中居 …… p.39  
 骨董の店 甲斐 …… p.25  
 齋藤紫紅洞 …… p.28  
 酒井京清堂 …… p.25  
 古美術 ささき …… p.17  
 三溪洞 …… p.42  
 Sansiao Gallery …… p.37  
 Gallery Seek …… p.17  
 四季彩舎 …… p.19  
 不忍画廊 …… p.39  
 柴田悦子画廊 …… p.15  
 古美術 清水 …… p.33  
 下井美術 …… p.34  
 秀山堂画廊 …… p.41  
 春風洞画廊 …… p.38  
 翠波画廊 …… p.20  
 鈴木美術画廊 …… p.17  
 青古堂 …… p.31  
 茶の美 …… p.7  
 つつみ美術 …… p.31  
 古美術 天宝堂 …… p.41  
 古美術 東湖堂 …… p.35  
 戸村美術 / ギャラリー戸村 …… p.29  
 TOMOHIKO YOSHINO GALLERY | 吉野美術 …… p.19  
 中長小西 …… p.38  
 古美術 奈々八 …… p.20  
 南天子画廊 …… p.19  
 日本橋小伝馬町ギャラリー …… p.43  
 白銅鞮画廊 …… p.35  
 八犬堂 …… p.27  
 長谷宝満堂 …… p.16  
 古美術 花からくさ …… p.35  
 花筥 -HANABAKO- …… p.40  
 林田画廊 …… p.21  
 平野古陶軒 …… p.25  
 風招 …… p.32  
 古美術 藤島 …… p.34  
 藤美術 …… p.20  
 ギャラリーフロレゾン …… p.23  
 前坂晴天堂 …… p.38  
 MATSUDA Art & Antiques …… p.26  
 松本松栄堂 東京オフィス …… p.40  
 松森美術 …… p.30  
 繭山龍泉堂 …… p.22  
 ギャラリー MARI …… p.33  
 古美術 無門 …… p.29  
 古美術 明成 …… p.23  
 メゾンドネコ …… p.31  
 木雞 …… p.31  
 GALERIE YUHEI SAKAMOTO …… p.40  
 GALLERY 麟 …… p.24  
 古美術 凜 …… p.23  
 ルカスカンジナビア …… p.16  
 魯卿あん (しぶや黒田陶苑 京橋店) …… p.28  
 ROD GALLERY …… p.27  
 渡邊三方堂 …… p.15  
 古美術 侘助 …… p.33

- Ancient Art Taiyo Ltd. .... p.24  
art kawasaki .... p.18  
antique shop Wabisuke .... p.33  
Chanobi .... p.7  
Ebiya Art .... p.41  
FUJI ANTIQUES .... p.20  
Fu-shou .... p.32  
GALERIE YUHEI SAKAMOTO .... p.40  
GALERIE ETOILE .... p.21  
Galerie Floraison .... p.23  
Gallery Hakudohtei .... p.35  
Gallery Ichibanboshi .... p.36  
GALLERY IZUMI .... p.27  
GALLERY KOCHUKYO CO.LTD. .... p.36  
Gallery Kurokawa .... p.19  
Gallery MARI .... p.33  
GALLERY RIN .... p.24  
Gallery Seek .... p.17  
Gallery SUIHA .... p.20  
GALLERY SYUZANDOU .... p.41  
Gallery Tomura .... p.29  
Gogatsudo .... p.26  
Gyakko .... p.35  
HANAKARAKUSA .... p.35  
Hakkendo Gallery .... p.27  
Hayashida Gallery .... p.21  
HIRANO KOTOKEN .... p.25  
Houmando ltd, .... p.16  
Iidakojitsudo .... p.34  
INOUE ORIENTAL ART Nihonbashi .... p.42  
INOUYE oriental art Ltd. Ginza .... p.15  
Japanese Bamboo Baskets: HANABAKO .... p.40  
Kadomatsu Seishindo .... p.24  
KAKEI's Fine Japanese & Asian Art .... p.28  
Kami Ya Co., Ltd. .... p.42  
KASHIMA ARTS .... p.17  
KINOSHOKIKAKU CO.LTD .... p.26  
Kippeit ART GALLERY .... p.26  
Kishu edo-shifuku .... p.43  
kobijutsu sasaki .... p.17  
KOBIJUTSU SHIMIZU .... p.33  
Kobijutsu Kyobashi .... p.27  
KOBIJUTSU Fujishima .... p.34  
KOCHUKYO CO.,LTD .... p.39  
Kottounomise Kai .... p.25  
kujaku gallery .... p.21  
Kyorai .... p.30  
Luca Scandinavia .... p.16  
Maison de neko .... p.31  
MATSUDA Art & Antiques .... p.26  
Matsumori Art .... p.30  
Matsumoto Shoeido Tokyo Office .... p.40  
MAYUYAMA & CO.,LTD. .... p.22  
Meisei Antiques Asian Ceramics & Art .... p.23  
MOKKEI Co.,Ltd. .... p.31  
Mumon .... p.29  
NAKACHO KONISHI .... p.38  
NANAYA .... p.20  
nantenshi gallery .... p.19  
Nihonbashi Kodenmachi gallery .... p.43  
OGAWA CO., LTD. .... p.20  
OKUMA GALLERY .... p.42  
Oriental Art Kunsyodo .... p.30  
Oriental Antiques Gallery Maesaka Seitendo ... p.38  
Oriental Art Seikodo .... p.31  
Oriental Art Tenpo-Do .... p.41  
ORIENTAL ART TOKO-DO .... p.35  
Oriental Works of Art ASAHI .... p.29  
Rin Art .... p.23  
ROD GALLERY .... p.27  
Rokeyan(Shibuya Kurodatoen) .... p.28  
SAITO SHIKODO .... p.28  
Sakai Kyouseido .... p.25  
Sankeido Ltd. .... p.42  
Sansiao Gallery .... p.37  
Shibata Etsuko Gallery .... p.15  
SHIKISAISHA .... p.19  
Shimoi Art .... p.34  
SHINOBAZU GALLERY .... p.39  
Shunpudo Gallery .... p.38  
SUZUKI ART GALLERY .... p.17  
TOMOHIKO YOSHINO GALLERY | Yoshino Bijutsu .... p.19  
Tsutsumi Fine Arts .... p.31  
UEHARA EIZANDO .... p.41  
Uno Shoten.co,ltd. .... p.18  
Uragami Sokyudo Co.,Ltd. .... p.37  
WATANABE-SANPODO & Co.,LTD. .... p.15

日本  
最大級の  
アート  
密集地。



東京アートアンティーク  
Tokyo Art & Antiques

[2023年3月発行]

発行者:東京アートアンティーク実行委員会

©Tokyo Art & Antiques

info@tokyoartantiques.com

後援 : 東京都中央区

協賛 (五十音順) : artscape

一般社団法人京橋彩区エリアマネジメント

京橋エドグラン管理組合

中央エフエム ラジオシティ

東京建物株式会社

戸田建設株式会社



[www.tokyoartantiques.com](http://www.tokyoartantiques.com)



Tokyo.A.A



TokyoArtAntique



tokyoartantiques